

資料5 事業予定地地盤調査資料

ボーリング柱状図 (速報版)

調査名 令和3年度 学校給食センター候補地用地 地質調査業務

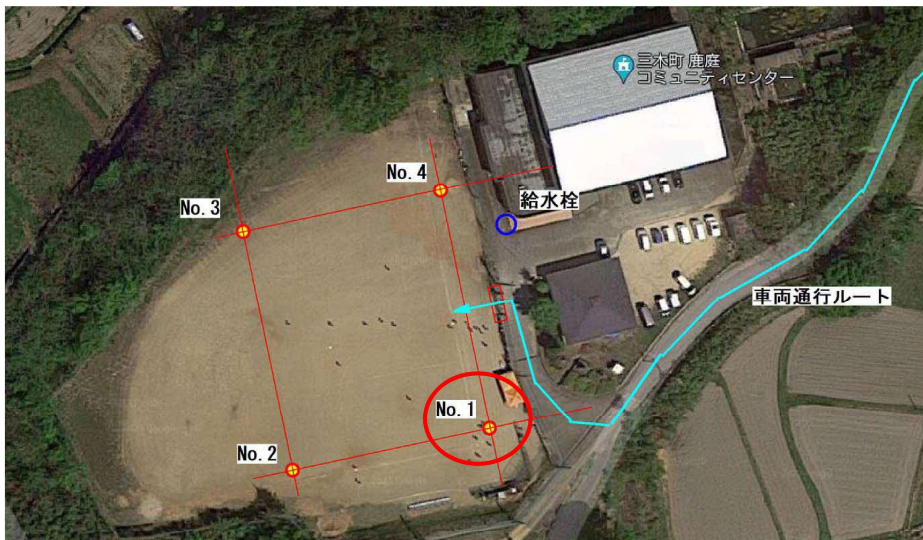
ボーリングNo. 1

事業・工事名

シートNo. 1

| | | | | | | | | |
|----------|------------------------------|--|-------------------------------------|---------------|---------------------|--------------|----------------|-------|
| ボーリング名 | No. 1 | | 調査位置 | 香川県木田郡三木町鹿庭地内 | | 北緯 | 34° 13' 21.87" | |
| 発注機関 | 三木町 教育総務課 | | | 調査期間 | 令和3年5月10日 ~ 3年5月11日 | | | |
| 調査業者名 | 株式会社 ナイバ 電話(087(862)5121) | | 主任技師 | 菅 秀哉 | 現場代理人 | 菅 秀哉 | コ鑑定者 | ア |
| ボーリング責任者 | | | | | | | | 清家 一彦 |
| 孔口標高 | 角 180° 上 90° 下 0° | | 方 北 0° 西 270° 東 90° 南 180° | 地盤勾配 | 水準 | 使用機種 | | |
| 総掘進長 | 6.00m | | | | エンジン | ヤンマーNFD-9型 | | |
| | | | | | ポンプ | 東邦地下工機BG-3C型 | | |

| 標尺 (m) | 標高 (m) | 深度 (m) | 柱状図 | 岩種 | 色調 | 硬軟 | コア形状 | 割れ目の状態 | 風化 | 変質 | 記事 | コア採取率 (%) | 最大コア長 (cm) | R Q D [%] | 標準貫入試験 | | 原位置試験 (cm) | 室内試験 (cm) | 掘進状況 (時) | 孔内水位 (m) | 測定月日 | 排水量 (分) | |
|--------|--------|--------|-------|-----|----|----|------|--------|----|----|-----|-----------|------------|-------------|--------|------|------------|-----------|----------|----------|------|---------|--|
| | | | | | | | | | | | | | | | N値 | 値 | | | | | | | |
| 1 | 0.75 | 0.75 | 礫混り砂 | 黄褐色 | | | | | | | 花崗土 | | | | 0.65 | 0.11 | 28 | | | | | | |
| 2 | 2.3 | 1.55 | 風化花崗岩 | 灰褐色 | | | | | | | | | | | 1.35 | 35 | 15 | | | 5 | 10 | | |
| 3 | 2.3 | 2.3 | 風化花崗岩 | 灰褐色 | | | | | | | | | | | 2.15 | 50 | 8 | | | 5 | 11 | | |
| 4 | 2.3 | 2.3 | 風化花崗岩 | 灰褐色 | | | | | | | | | | | 2.23 | 50 | 8 | | | 5 | 11 | | |
| 5 | 2.3 | 2.3 | 風化花崗岩 | 灰褐色 | | | | | | | | | | | 2.23 | 50 | 8 | | | 5 | 11 | | |
| 6 | 2.3 | 2.3 | 風化花崗岩 | 灰褐色 | | | | | | | | | | | 2.23 | 50 | 8 | | | 5 | 11 | | |
| 7 | 2.3 | 2.3 | 風化花崗岩 | 灰褐色 | | | | | | | | | | | 2.23 | 50 | 8 | | | 5 | 11 | | |
| 8 | 2.3 | 2.3 | 風化花崗岩 | 灰褐色 | | | | | | | | | | | 2.23 | 50 | 8 | | | 5 | 11 | | |
| 9 | 2.3 | 2.3 | 風化花崗岩 | 灰褐色 | | | | | | | | | | | 2.23 | 50 | 8 | | | 5 | 11 | | |



ボーリング柱状図 (速報版)

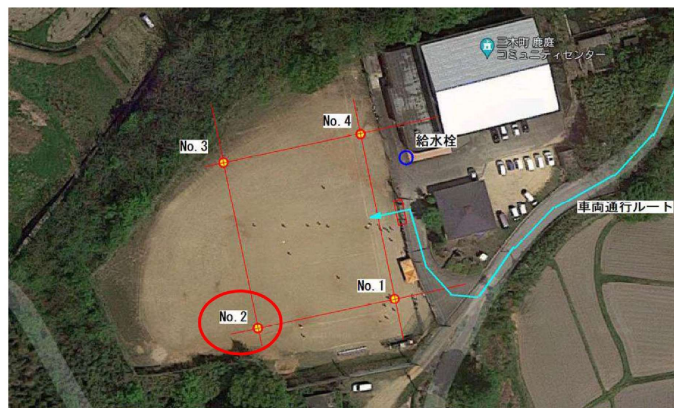
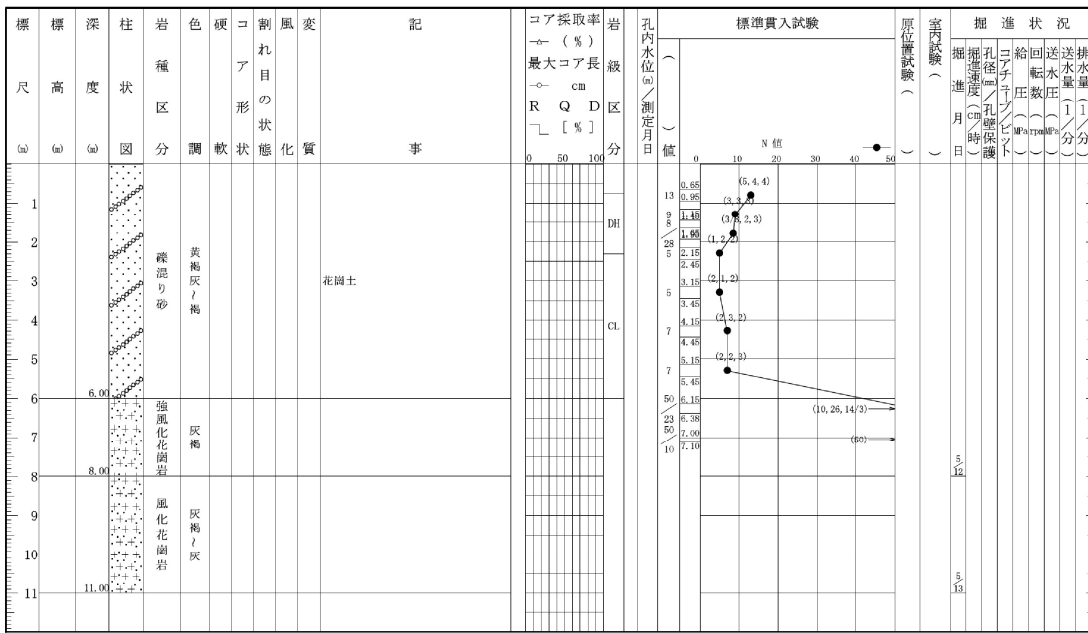
令和3年度 学校給食センター候補地用地 地質
調査名 調査業務

ボーリングNo. 2

事業・工事名

シートNo. 1

| | | | | | | | | | | | |
|--------|------------------------------|------|-------|---------------|--------------------|--------|--------------|----------------|----------------|---------|---------------|
| ボーリング名 | No. 2 | | 調査位置 | 香川県木田郡三木町鹿庭地内 | | | 北緯 | 34° 13' 21.53" | | | |
| 発注機関 | 三木町 教育総務課 | | | 調査期間 | 令和3年5月12日 ~ 3年5月 日 | | | 東経 | 134° 9' 17.64" | | |
| 調査業者名 | 株式会社 ナイバ 電話(087(862)5121) | | 主任技師 | 菅 秀哉 | | 現場代理人 | 菅 秀哉 | | コア鑑定者 | ア 清家 一彦 | |
| 孔口標高 | 角 | 180° | 方 | 北 0° | 地盤勾配 | 水準 | 使用機種 | | | | |
| 総掘進長 | 11.00m | 度 | 上 90° | 西 270° | 東 90° | 鉛直 90° | 東邦地下工機 D0-C型 | | | | |
| | | | 下 0° | 南 180° | | | エンジン | ヤンマーNFD-9型 | | ポンプ | 東邦地下工機 BG-3C型 |



ボーリング柱状図 (速報版)

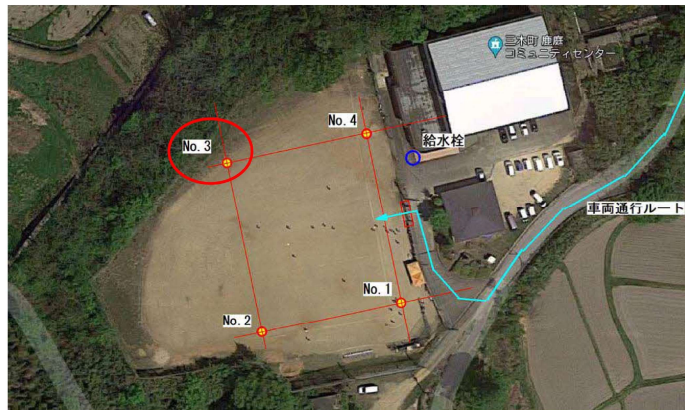
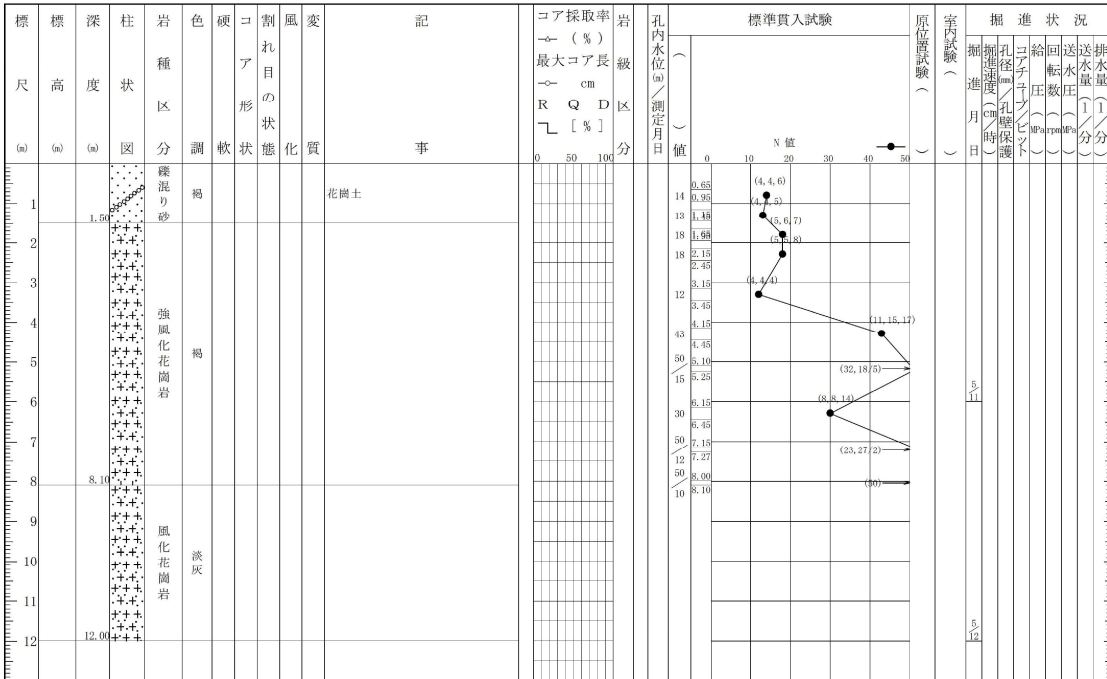
令和3年度 学校給食センター候補地用地 地質
調査名 調査業務

ボーリングNo. 3

事業・工事名

シートNo. 1

| | | | | | | | | | |
|--------|-----------------------------|--|------|---------------|---------------------|---------------|--------|----------------|--------|
| ボーリング名 | No. 3 | | 調査位置 | 香川県木田郡三木町鹿庭地内 | | | 北緯 | 34° 13' 22.92" | |
| 発注機関 | 三木町 教育総務課 | | | 調査期間 | 令和3年5月11日 ~ 3年5月12日 | | 東経 | 134° 9' 17.20" | |
| 調査業者名 | 株式会社ナイバ 電話(087(862)5121) | | 主任技師 | 菅 秀哉 | 現場代理人 | 菅 秀哉 | コア鑑定者 | ボーリング責任者 多田 道則 | |
| 孔口標高 | 角 | | 方 | 北 0° | 東 90° | 西 270° | 南 180° | 地盤勾配 | 鉛直 90° |
| 総掘進長 | 12.00m | | 底 | 使用機種 | | 東邦地下工機D1-C48型 | | | |
| | | | | エンジン | ヤンマーTF120M型 | | ポンプ | 東邦地下工機BG-3C型 | |



ボーリング柱状図 (速報版)

令和3年度 学校給食センター候補地用地 地質
調査名 調査業務

ボーリングNo. 4

事業・工事名

シートNo. 1

| | | | | | | | | | | | |
|--------|----------------------------------|------|---------------|------|------------------------|-------|--------------------------|----|----------------|---------------|--|
| ボーリング名 | No. 4 | 調査位置 | 香川県木田郡三木町鹿庭地内 | | | 北緯 | 34° 13' 23.27" | | | | |
| 発注機関 | 三木町 教育総務課 | | | 調査期間 | 令和 3年 5月 13日 ~ 3年 5月 日 | | | 東経 | 134° 9' 18.51" | | |
| 調査業者名 | 株式会社 ナイバ 電話 (087) (862) 51211 | | 主任技師 | 菅 秀哉 | | 現場代理人 | 菅 秀哉 | | ボーリング責任者 | 多田 道則 | |
| 孔口標高 | 15.00m | | 角 | | | 方位 | 北 0° 東 90° 南 180° 西 270° | | 地盤勾配 | 約 1/40° | |
| 総掘進長 | 15.00m | | 度 | 0° | | 使用機種 | 東邦地下工機 D1-C48型 | | | | |
| | | | | | | エンジン | ヤンマー TF120M型 | | ポンプ | 東邦地下工機 BG-3C型 | |

