

三木町で子育てするためのハンドブック

三木町

# MIKI IKU BON



みき育ぼん（令和8年度版）



三木町で子育てするなら  
知っておきたい情報満載!!

- ・子育てカレンダー
  - ・子どものお出かけ先
  - ・幼稚園・保育所
  - ・子どもを預けるには?
  - ・知っておきたい支援制度一覧
  - ・こんな時どうする?!
- お役立ち子育てタイヤル

安心して子どもを産み  
育てられるまち・みき

ウェブサイトは  
こちらから↓

持ち運べる /  
みき育MAP  
付いてます!!



妊娠前・妊娠・出産～就学までの、大切な事を確認して、  
子どもとの生活を楽しみましょう!!

問い合わせ先: 子育て課 991-3322

妊娠 誕生 3か月 6か月

妊娠 9か月

出産 1歳

育児 3歳

遊ぶ 5歳

預ける 就学後

手続き・  
手当・助成

このとり  
サポート事業

- 母子手帳
- 妊婦のための給付金
- 出生届
- 出産育児一時金
- 子育て支援金
- はじめてのきみとみきボックス
- 児童手当
- 子育て支援医療費助成

保健師・助産師が生後4か月までの赤ちゃんがいる全家庭を訪問し、成長・発達の確認や育児支援情報の提供を行います。

健診・訪問

- 妊婦健診
- 妊産婦歯科健診
- 妊婦訪問
- こんにちは赤ちゃん訪問
- 1か月児健診
- 3か月児健診
- 乳児健診 (1才までに2回)
- 新生児聴覚検査
- 産婦健診
- 継続訪問
- 1歳6か月児健診
- 3歳児健診
- 5歳児健診
- はぐくみ相談 (健診後フォロー相談)



相談

- 産婦人科Dr.の「女性の心と体の専門相談」
- マタニティクラス
- 面談・アンケート (★保健師、相談員へ相談できます)
- 妊婦相談
- ママカフェ
- マタニティヨガ
- 乳幼児相談
- ベビー-cooking講習、歯の相談
- ベビーマッサージ
- すくすく相談・子ども相談 (子育て相談)



みんな健やかに  
大きくなあれ

サービス

- 産後ケア事業
- 子育てホームヘルプサービス事業

預ける  
あそぶ



- 保育所
- 幼稚園
- 一時預かり
- 病児・病後児保育
- ファミリー・サポート・センター
- 子育て支援センター
- 愛育会
- 放課後児童クラブ

妊娠届出・母子手帳の交付

妊娠が分かたら妊娠届出をしましょう。母子手帳と母子保健ガイドブックをお渡します。



【母子保健ガイドブック】(費用助成)

- 妊婦健診……………14回
- 妊産婦歯科健診……………2回
- 産婦健診……………2回
- 新生児聴覚検査……………2回
- 乳児健診(医療機関)…3回

乳幼児健診



◎3か月児健診 育児学級、ブックスタート (絵本のプレゼントもあるよ)

◎1歳6か月児健診 ◎3歳児健診 ◎5歳児健診

お子様の身長・体重測定・発達のチェック、栄養や生活習慣に関する相談に応じしています。

マタニティヨガ  
& おっぱいクラス

妊婦さんを対象に、助産師がマタニティヨガを行います。



日時・場所:  
毎月1回 9:30~11:00  
(三木町防災センター2階)

予防接種を受けましょう!

お子様の健康を守るために、対象年齢になったら、体調の良いときに受けましょう。

予防接種

- 肺炎球菌
- B型肝炎
- 五種混合
- BCG
- 麻しん風しん混合
- 水痘
- 日本脳炎
- ロタ



※予約票は生後1か月頃にお送りします。



乳幼児相談・妊婦相談・ベビー-cooking講習

保健師・助産師・管理栄養士・歯科衛生士が、お子様の発育や育児、授乳、離乳食や歯磨きのことなど、相談に応じます。管理栄養士によるベビー-cooking講習(離乳食の進め方のお話)やお話し会(絵本の読み聞かせ)も行っていますよ!

日時・場所: 毎月第3水曜日(三木町防災センター2階)



いつでもお気軽に  
ご相談下さい!

●身長体重の計測  
●相談だけしたい  
という方もぜひ  
お越しください。

# 子どもと出かけよう!!

## ママカフェ

妊娠中のプレママさん、生まれたばかりの赤ちゃんから、7ヶ月までの赤ちゃんを連れてママが対象です。

### 活動内容

赤ちゃんとお母さんの気軽な集まりの場です。来てくれた方が少しでも子育てが楽しくなるように、助産師・保健師がサポートします。

活動日 / 毎週月曜日  
(祝祭日、年末年始はお休みです)  
AM9:30~11:30

場所 / 三木町防災センター  
2階(和室)



## ベビーマッサージ教室

生後2ヶ月~1歳頃までの赤ちゃんとお母さんが対象です。

### 活動内容

助産師によるベビーマッサージです。親子のふれあいを楽しみます。

活動日 / 年6回 (HPでご確認ください)  
10:00~11:30  
場所 / 三木町防災センター 2階(和室)



## おはなし会

### 活動内容

三木町文化交流プラザ内メタ・ライブラリーではおはなし会をしています。絵本・紙芝居や手遊び、ふれあいあそびなどを、親子と一緒に楽しみませんか? (申込不要) ※0~2才向け、幼児向けで内容や日時が異なります。出入り自由、お気軽にご参加ください。

活動日 / 【0~2才向けおはなし会 らっこのじかん】年4回 平日の午前中  
【幼児向けおはなし会 どんぐりクラブのおはなし会】毎月第2土曜日 14:00~14:30  
場所 / 三木町文化交流プラザ TEL:087-898-9222  
ホームページ、SNS等でご確認をお願いします。



三木町では、同じ地域で子育てを頑張るパパ・ママや、子どもたちが交流できる場がたくさん! 保育施設や子育てサークルなど、さまざまな形態で交流しています。

## 子育て支援センター

就学前の子どもと保護者が自由に遊びに行け、仲間と出会える施設です。子育てについて一緒に考え、子育てを支援する場所でもあります。

## 氷上こども園 育ちの部屋



木のおもちゃや絵本がたくさんあるよ



ベビトレヨがやっていると

### ママの声

- ・近所のママに教えてもらって来てみました
- ・情報交換できる場になっています
- ・お姉ちゃんの時も利用していました
- ・私のリフレッシュにもなっています

### 活動内容

絵本の読み聞かせやわらべうた遊びをお部屋で楽しんだり、園庭で自由に遊べます。同じような年齢のお子さんをもつ親同士の交流ができます。子育てに役立つ情報を知ることができるほか、気軽に相談もできます。

工作・ベビトレヨ・水遊び・英語・音遊び・安心素材のおやつ・ミニ運動会

これからお子さんを産み育てる家庭も支援します!

・『無料託児あり』ゆったりとした時間を過ごしてください。  
ママのおやつタイム・子育てセミナー・給食試食会・個別相談  
・赤ちゃんとお母さんの部屋もあるよ!  
・詳しくは、育ちの部屋ホームページにて!



## 氷上こども園 育ちの部屋

三木町氷上123 氷上こども園 南館1階・2階  
TEL: 087-813-7567 (直通) 087-898-8365 (こども園代表)  
開設時間 / 月~金 10:00~15:00 (土・日・祝日・年末年始・お盆はお休み)  
三木町氷上2871 三木町地域交流センター (ホール)  
育ちの部屋のさんさんルーム 毎週水曜日 10:30~12:00

## 砂入保育園 すくすくルーム(全日予約制) ※初回のみ電話予約



室内遊び	いろいろなおもちゃで遊びます。
ひなたぼっこ	園庭・遊具で遊びます。
Teaタイム	毎週月曜日はみんなで楽しくおしゃべりタイム。
ランチタイム	毎日11:30~12:30はお弁当の時間。
給食試食会	保育園の給食を試食できます。
誕生日会	お誕生日のお友だちのお祝いをします。
ハーフパステデー	6か月の赤ちゃんはフォト撮影ができます。
すくすく測定	身長・体重が測れます。
未満児さんの日	1歳未満のお子さま限定、計測もできます。



Teaタイム♪

### 活動内容

保育士と支援員が、楽しく安心した子育てのお手伝いをしています。子育て中の仲間と地域の情報交換や季節のイベントを通じて、子どもも大人も仲良しに! 親子でほっとひと息つける場所です。

- ・月に一度、三木町の支援員さんとお話しできる日があります。
- ・親子体操教室、リトミック、英語であそぼう! や、季節ごとのイベントも開催。
- ・詳しい予定はすくすく日よりInstagramにて!



## 砂入保育園 すくすくルーム

三木町池戸954-3 砂入保育園 2階  
TEL:087-898-2913  
開設時間 / 月~金 9:00~14:00 (土・日・祝日・年末年始・お盆はお休み)

お待ちます♪

## 愛育会

初回は無料で体験・見学できます!! 年会費500円、スポーツ保険(任意)800円で参加できます♪広いホールでたっぷり遊べます。

## みきっこ



夏まつりもやっていると



活動日 / 第2・第3金曜日 (祝祭日はお休み) AM10:00~12:00  
場所 / 三木町防災センター 3階

子育てを応援!!

### 活動内容

第2金曜日には親子体操教室をしています。第3金曜日は、季節の行事やお誕生会をしています。お誕生月のお子さんには、手形スタンプをプレゼントしています。



みんなで楽しく遊みましょう!!

出会いを大切にみんな一緒に大きくなあれ♪

## みきっこを卒業したら

### 子育てママの応援団 どんぐりん

### 活動内容

子育て真っ最中のお母さん達のお手伝いをしながら、健やかな子育て、親育ちを応援しています。

【入会基準】①三木町在住の方。年齢制限なし。②サークル活動の手伝い等の活動に賛同して下さる方



0歳から  
小学校入学前の乳幼児 /

# 保育所



◀詳しくはコチラ  
(香川県内保育施設情報)

児童福祉法に基づき、保護者が仕事をしていたり病気などのため  
家庭で保育できない児童を、保護者に代わって保育します。

### 保育所を利用するには

保育所に入所できるのは、0歳から小学校入学前の乳幼児で、入所条件に該当し、家庭での保育ができないことが要件となります。4月から新規に入所希望の方は、前年10月末から申し込むことができます。入所を希望される場合は各保育所またはこども課(891-3322)へご相談ください。★紙おむつ処分サービスが始まりました!

## 1日のおおまかな流れ



### 長覚寺 保育所

「いかせいのち」を保育理念に、子どもたちの心身の健康と基本的な生活習慣を養い、恵まれた自然の中で豊かな感性と主体性を育てながら、仏教保育に取り組んでいます。

英語講師による茶会話、音楽や楽器に親しむリトミック教育など、新たな情操教育も取り入れています。また、花まつりや運動会など、地域の人々とのふれあいが大切に、地域に根ざした家庭的な雰囲気の保育所です。



大型遊具



花まつり



室内遊び



手作りおやつ



給食



運動会

### 神山保育所 公

定員 60人(0~5歳児)  
住所 鹿庭1756  
電話 899-0322  
保育時間 月~金 7:30~18:30  
土 7:30~午後は相談

### 下高岡保育所 公

定員 60人(0~5歳児)  
住所 下高岡1151  
電話 898-2750  
保育時間 月~金 7:30~18:30  
土 7:30~午後は相談

### 平井保育園 私

定員 60人(0~5歳児)  
住所 平木200  
電話 898-9775  
保育時間 月~金 7:30~18:30  
土 7:30~午後は相談

小規模保育事業所・事業所内保育所は通常の保育所と同等の保育サービスを受けられますが、0~2歳児までの入所に限られており、3歳児以上は利用できません。退所後は原則、幼稚園に入園していただきます。

### 砂入保育園 私

定員 90人(0~5歳児)  
住所 池戸2954-3  
電話 898-2913  
保育時間 月~金 7:30~18:30  
土 7:30~午後は相談

### 長覚寺保育所 私

定員 90人(0~5歳児)  
住所 氷上3903-1  
電話 898-7658  
保育時間 月~金 7:30~18:30  
土 7:30~午後は相談

### 氷上こども園 私

定員 135人(0~5歳児)※  
住所 氷上125-1  
電話 898-8365  
保育時間 月~金 7:15~18:45  
土 7:15~午後は相談  
※保育部分・教育部分で定員あり

### 大宮保育園 私

定員 90人(0~5歳児)  
住所 池戸2155-2  
電話 898-0406  
保育時間 月~金 7:30~19:00  
土 7:30~午後は相談



満3歳から5歳の幼児 /

# 幼稚園



◀詳しくはコチラ  
(三木町幼稚園)

学校教育法に基づき、保護者の就労の有無に関わらず、家庭では体験できない集団生活の場です。

### 幼稚園を利用するには

町内に住所があり、年度当初の年齢が満3~5歳の幼児であることが入園の条件となります。新年度の入園募集は、毎年10月末に受付となります。途中入園は随時受け付けています。入園を希望される場合は各幼稚園またはこども課(891-3322)にお問い合わせください。★紙おむつ処分サービスが始まりました!

## 1日のおおまかな流れ



### ししの子 幼稚園

木のぬもりが感じられる園舎、体をしっかり動かして遊べる広い園庭。米や野菜・花などが育てられる田んぼや畑、栽培物を調理してもらえ調理場と恵まれた環境にあり、小規模保育所が隣接されている三木町唯一の幼稚園です。保育者は、一人一人の子どものペースや興味関心に寄り添い、子どもの主体性を大切に、個々の力をしっかりと引き出せる幼児教育を行っています。是非、見学や未就園児学級に来てください!!お待ちしております♪



おいしい野菜がとれたよ



絵本を読もう



さくらを見に出かけよう!



園庭でお花摘み



お米ができるかな~



みんなで交通安全!

■ 教育時間 月~金 7:30~14:30 (早朝保育を含む)

■ 休園日 土・日・祝日、夏季休業日、冬季休業日、学年末・学年始休業日

■ 預かり保育 教育時間終了後18:30まで 長期休業期間7:30~18:30まで (早朝保育を含む)

### 氷上幼稚園 公

住所 氷上2863  
電話 898-0711  
未就園児 たんぼぼ学級  
活動 (月1回程度)

### 白山幼稚園 公

住所 井戸2206-1  
電話 898-6666  
未就園児 うさこクラブ  
活動 (月1回程度)

### ししの子幼稚園 公

住所 池戸1388-34  
電話 864-4405  
未就園児 ひよこクラブ  
活動 (月1回程度)

### 田中幼稚園 公

住所 田中3894-1  
電話 898-3220  
未就園児 たんぼぼ広場  
活動 (月1回程度)



未就園児活動日は、行事等により変動します。園に直接お問い合わせください。

# 一時預かり施設

## まんでがんふれあいホーム

### 利用日および利用時間:

- 月曜日から土曜日(日・祝日、年末年始は休日)
- 7:30~24:00まで

### 対象児童および定員:

- 三木町に住民票のある方で、生後6か月から就学前の児童
- 6人程度(児童1人につき1か月当たり7日以内(1日最長7時間まで))

### 利用料等:

- 7:30~21:00 200円(1時間当たり)
- 21:00~24:00 300円(1時間当たり)※5日前まで予約が必要
- 安全保険料年額 800円(年度更新)

### 申込先および申込方法:

- まんでがんふれあいホーム(旧田中幼稚園天枝分園)
- 三木町大字田中1279番地 ☎898-2759
- 直接当該施設にお申し込みください。
- 初回利用時のみ、2日前予約が必要です(年度ごと)。

### 注意事項:

- 感染症にかかっている時、熱がある場合は保育できません。また、下痢、嘔吐、目の充血などのお子様は、保育ができないことがあります。
- 当日キャンセルする場合には、キャンセル料金をお支払いいただきます。



異年齢のお友だちや、先生と一緒に、その日その時間を楽しく遊んで過ごしましょう!



開設場所	住所
平井児童クラブ第1・2教室	
平井児童クラブ第3・4教室	三木町大字平木677番地(平井小学校内)
平井児童クラブ第5教室	
田中児童クラブ	三木町大字田中4620番地2(田中小学校内)
氷上児童クラブ第1・2教室	三木町大字氷上1900番地(氷上小学校内)
氷上児童クラブ第3・4教室	
氷上児童クラブ第5教室	三木町大字氷上2871番地(地域交流センター内)
白山児童クラブ第1・2教室	三木町大字下高岡352番地1(白山小学校内)
白山児童クラブ第3教室	

## 放課後児童クラブ

昼間、仕事等で保護者のいない家庭の小学生を対象として開設しています。



### 開設日:

- 月曜~土曜日、学校行事で振替休業日となる日

### 休業日:

- 日曜、祝日、年末年始、4月1日、お盆、災害等の臨時休業日

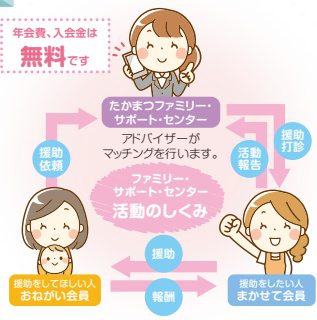
### 開設時間:

- 放課後から午後6時30分まで(長期休業日は午前7時30分から午後6時30分まで)

### 申込先:

- こども課 ☎891-3322
- ※R4.4月~運営民間委託 ※運営に関する問い合わせ先 ☎090-2041-7652(シダックス大新東ヒューマンサービス株式会社 統括責任者)

## ファミリー・サポート・センター



ファミリー・サポート・センターは、「子育ての援助をしてほしい人」と「子育ての援助をしたい人」が会員となって、一時的な子育てを助け合う有償ボランティア組織です。

会員の条件	援助内容
<b>おねがい会員(援助をしてほしい人)</b> ●三木町に在住・在勤・在学中で、子育ての援助をしてほしい人。 ●生後6か月~小学校6年生の子どがいる人。	●保育施設等までの送迎やその後の預かり ●乳幼児連れで出かけにくい時の預かり など
料金の条件	料金の条件
<b>まかせて会員(援助をしたい人)</b> ●三木町に在住の人で、心身ともに健康で子育ての援助をしたい人。 ●原則として、自宅で子どもを預かることのできる人。	●子ども一人につき ※複数の子どもを預ける場合には、2人目から半額 ●月~金曜日 7:00~19:00 1時間700円 ●上記以外・土・日・祝日・年末年始(12/29~1/3) 1時間800円
問い合わせ・申し込み先: たかまつファミリー・サポート・センター ☎087-833-2226	

# 病児病後児保育

病氣中または回復期のお子さんを、一時預かることにより、子育てと就労の両方を支援する専用の施設です。



病児保育は、お子さんが病気治療中または回復期に保育所等での集団生活が困難な場合で、保護者の方が仕事などの都合で家庭保育できないときに、医療機関や保育所に併設した専用の施設で保育することにより、子育てと就労の両方を支援する事業です。

## すくすくクリニックにし 病児・病後児保育室 すくすくSUN(サン)

### 利用日及び利用時間:

- 月曜日から金曜日(土曜日、日曜、祝日はお休み)
- 午前8時30分から午後5時30分まで(延長時間は要相談)

### 対象児童及び定員:

- 三木町に居住する生後6か月から小学校6年生までの児童
- 1日3人まで(連続する7日間の範囲内)



第2子3才未満児及び第3子以降就学前児童においては、事前に町へ登録申請し、「病児保育利用受給資格証明書」の交付を施設へ提示することにより、利用料が無料になります。(ただし、昼食・おやつ代、延長料金等は除く)

### 利用料:

	1日	5時間以下	延長(1時間)
三木町内の方	1,000円	500円	400円
三木町外の方	2,000円	1,000円	

### 申込先及び申込方法:

- 病児・病後児保育「すくすくSUN」 ☎087-802-8171(すくすくクリニックこにし内)
- 利用前日までに予約をし、利用申込書にて申込みをしてください。(電話でも可能です。)
- 受付は午前8時からです。



## 松原病院 病児・病後児保育 まつばら

### 利用日及び利用時間:

- 月曜日から土曜日(日曜、祝日、お盆、年末年始はお休み)
- 午前8時~午後6時まで(延長時間は要相談)
- 当日の利用は、午前9時からとなります。

### 対象児童及び定員:

- 三木町に居住する生後6か月から小学校6年生までの児童
- 1日6人まで(連続する7日間の範囲内)



### ※別途

- 【まつばら】 食事代150円、おやつは持込
- 【すくすくSUN】 食事代(うどん)100円~、おやつ代1日100円、半日50円

### 申込先及び申込方法:

- 病児・病後児保育「まつばら」 ☎080-6284-0620(医療法人社団講陽堂 松原病院内)
- 利用前日までに予約をし、利用申込書にて申込みをしてください。(電話でも可能です。)
- 予約受付(月から金)午前9時から午後5時まで 当日利用の受付は午前8時半からです。



## すくすくクリニックでは

### 『遊びの部屋』もしてるよ!

作業療法士などの専門的な視点から、子どもたちの成長発達をとりえ、「遊び」を通して、感覚・運動体験と人・もの・言葉をつなぎ、「コミュニケーション」の土台を作ります。

対象	●1歳頃~就園前の親子
日時	●毎週火曜 午前10:00~11:00 (※すくすくカフェ開催時はお休みします)
場所	●すくすく発達支援センター (すくすくクリニックこにしの南側の施設)
参加費	●無料
お問合せ	●小児科 すくすくクリニックこにし 院長 小西 薫 ☎813-7876



安全な場所で思いっきり遊ぼう!!

## 専門家がお子さまの育ちをサポート

## 児童発達支援センター Kusuの木



発達の気になるお子さんたちが体の上手なつかいかたを身につけたり、コミュニケーションの力を高めたりしていただけるよう、小集団保育と個別指導を提供しています。言語療法士、作業療法士、公認心理師、保育士、社会福祉士などが専門性を活かして、お子さんの発育をお手伝いします。



ワクワクするあそびを企画するよ

定員: ●幼児20人、小学生10人 住所: ●三木町池戸2340-15  
電話: ●☎899-6881 開所時間: ●月~土 9:00~18:00  
お子さんの発達が気になるときは、ぜひ一度ご相談ください。

## 子育てホームヘルプサービス

妊婦さん、パパママを対象に、子育てホームヘルパーを派遣して、「家事援助」を行います。

### サービスが利用できる人:

- 妊娠している方  
または3歳未満の子どもを養育する保護者

### サービス内容:

- 家事援助:炊事、洗濯、掃除、買い物など  
※育児、草抜き、ゴミ捨てはできません。

### 利用料・利用回数:

- 1時間当たり200円
- 1日1回の利用につき3時間以内(1日1回のみ)

### 利用可能な曜日・時間:

- 月曜日～土曜日 8:00～18:00  
(日曜日、祝日、年末年始はお休み)

### 申請方法:

- 三木町シルバー人材センターに7日前までに連絡してください。

### 注意点:

- 利用される方及び当該乳幼児は、必ず在宅していること。
- ご希望の日時に添えないこともあります。



利用に関する連絡先:  
三木町シルバー人材センター ☎899-8817

私がお伺いしています。  
子育て中の方の力になれ  
ればと思ってお手伝い  
しています。



## こうのとりのサポート事業

不妊・不育治療を受けられた方に対して、治療費の一部を助成します。

### 対象年齢・回数

治療開始時の妻の年齢	助成回数
40歳未満	子1人につき6回まで
40歳以上43歳未満	子1人につき3回まで

### 助成内容

	助成内容	
	治療内訳	上限額
体外受精 顕微授精	保険診療 (先進医療併用含む)	区分A・B・D・E 15万円 区分C・F 7万5千円
	混合診療	区分A・B・D・E 30万円 区分C・F 15万円
男性不妊	保険診療	5万円
	保険診療外	30万円
不育症	香川県不育症治療費助成制度を受けている方に1回15万円まで助成	

### 申請方法:

- 申請先:こども課

## 産後ケア事業

産後、お母さんやご家族がゆとりをもって赤ちゃんとの生活が送れるよう、助産師から赤ちゃんのお世話や授乳について教わることができます。

### サービスが利用できる人:

- 出産後1年未満の産婦とお子さん



### ケアの種類と自己負担額:

種類	利用上限	1日あたりの自己負担額			食事
		課税世帯	非課税世帯	生活保護世帯	
宿户型	最大7日まで (*入所・退所日1日とす)	4,500円	0円	0円	1日3食
デイサービス型 (日帰りの)	最大7日まで	500円	0円	0円	1日1食
アウトリーチ型 (訪問)	最大7日まで *1日1～2時間程度 (平日9:00～17:00)	0円	0円	0円	なし

### ケア内容:

- 母体ケア(母体の健康状態のチェック、乳房のチェック)
- 乳児ケア(乳児の健康状態、体重、栄養等のチェック)
- 育児相談、授乳指導、沐浴指導

### 申請方法:

- 申請先:こども課(ホームページから電子申請できます)

## はじめてのきみとみきボックス

三木町のまちづくりに賛同する企業・団体が赤ちゃんのもとへ「生まれてきてくれてありがとう」というメッセージとともにコープかがわがお届けします。

### 対象者:

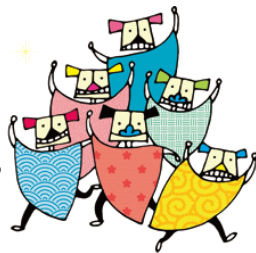
- 三木町に在住する1歳までの赤ちゃん

### お届け方法:

- コープかがわが宅配します  
(三木町内に限る)

### 応募方法:

- 出生届または転入の際に、お渡しするリーフレットの二次元コードよりお申し込みください。



## 子ども用品のレンタル等

三木町内在住であり、乳幼児のために福祉用具を利用する方に対して貸し出しを行っています。希望される場合には、福祉用具使用許可申請書・通知書を提出してください(ホームページよりダウンロード可)。



種類	貸出期間
チャイルドシート	3か月
ベビーカー	3か月
ベビーベッド	3か月

《問い合わせ先》  
三木町社会福祉協議会 091-3317  
<http://ww8.tiki.ne.jp/~miki-shakyo>

## 児童手当

児童を養育している方に手当を支給することにより、児童の健やかな成長に資することを目的とした制度です。

### 支給対象:

- 高等学校卒業に相当する年齢まで(18歳到達後、最初の3月31日まで)の児童を養育している方

### 手当額(一人あたりの月額):

児童の年齢	児童手当月額	
	第1子・第2子	第3子以降
3歳未満	15,000円	30,000円
3歳～高校生年代	10,000円	

※「第3子以降」とは、22歳到達後、最初の3月31日までの養育している子のうち、3番目以降をいいます。

### 支給時期:

- 原則として、毎偶数月の7日に、それぞれの前月分までを支給します。  
(7日が土日・祝日等の場合は、直前の平日が支給日となります。)

### 各種届出等:

- こども課までお問い合わせください。



## 子育て支援医療費制度

子どもの医療費にかかる保険診療分の自己負担額を保護者に助成します。

### 支給対象:

- 出生・転入日から高等学校卒業相当(満18歳に達した以降の最初の3月31日まで) ※ただし令和5年7月診療分までは15歳に達した以降の最初の3月31日まで。

### 使い方:

- 医療機関で診療を受けた際、窓口で資格確認等と受給者資格者証を提示すると、保険診療分の自己負担額が無料になります。

### 対象外となるもの:

- 入院時食事代・差額ベッド代等諸費用・文書料・予防接種費用・検診・健康保険から支給される「高額医療費」「家庭療養附加給付金」・第三者の行為による「事故の治療費」・保育所、幼稚園、小学校、中学校でケガ等をした時の「日本スポーツ振興センター適用分」等



## 児童扶養手当制度

ひとり親家庭の生活の安定と自立を促進し、児童の健やかな成長を願って支給される手当です。

### 支給対象:

18歳に達する日以降の最初の3月31日(児童が一定以上の障がいがある場合は20歳未満)までの次のいずれかに該当する児童を扶養している母(父)または母(父)に代わって児童を養育している方(養育者)

- 父母が婚姻を解消した児童
- 父(母)が死亡した児童
- 父(母)が重度の障がい(身障手帳1・2級程度)状態にある児童
- 父(母)の生死が明らかでない児童
- 父(母)に1年以上遺棄されている児童
- 父(母)が1年以上拘禁されている児童
- 父(母)が配偶者からの暴力(DV)で「裁判所からの保護命令」を受けた児童
- 婚姻によらない出生(事実上婚姻と同様の関係にある場合を除く)なお、条件により、支給されない場合があります。

### 支給額:

- こども課までお問い合わせください。



## ひとり親家庭等医療

ひとり親家庭等に対し、医療費の自己負担分を助成する事業です。

### 支給対象:

三木町に住民票を有し、18歳に達した最初の3月31日まで(児童に一定の障がいがある場合等は満20歳の月末まで)健康保険に加入している下記に該当する人

- ひとり親家庭の父母および児童
- 父母のない児童
- 父母のない児童を養育する配偶者のいない者

### 使い方、対象外となるもの:

- 上記子育て支援医療費制度と同じ



## 妊婦のための給付金

すべての妊産婦・子育て家庭が安心して出産・子育てできるよう、育児関連用品の購入や子育て支援サービスの利用負担軽減を図ることを目的に経済的支援を行います。

### 支給対象:

- 妊娠届出後 5万円
- 出生届出後 5万円

### 申請方法:

- 申請先:こども課



# 三木町はあなたの 子育てを応援します!!

妊娠期から子育て期にわたる  
あなたと家族の相談支援の窓口です



こんな時どうする?

## お役立ち子育てダイヤル

### 子どもの病気やケガ 急な発熱やケガで様子を見ていいの不安なとき…

#### 医療情報ネット(ナビィ)

全国の医療機関を検索できるシステムです。休日当番医も検索できます。



#### 香川県小児救急電話相談

**☎全国共通短縮番号:#8000(または087-823-1588)** 開設日時/毎日24時間受付

休日や夜間に、小児科医や看護師が子どもの急な病気やケガへの対応方法について相談に応じています。  
その他、医療機関への受診についても助言してくれます。(診療・治療はできません)

#### ●夜間の急病に対する医療機関



名称	電話	診療科目	診療時間
高松市夜間急病診療所(高松市)	087-839-2299	内科・小児科 耳鼻科(木)のみ・眼科(土)のみ	毎日 19:30~23:30
高松市歯科救急医療センター(高松市)	087-851-1167	歯科	月~土 19:30~22:00 日・祝 9:00~12:00 13:00~16:00
大川地区小児夜間急病診療室(さぬき市)	0879-43-2521	小児科	毎日 19:30~22:00

#### 化学物質(たばこ、家庭用品など)、 医薬品、動植物の毒などによって 起こる急性の中毒についての 情報提供

公益財団法人 日本中毒情報センター (<https://www.j-poison-ic.jp/>)

大阪中毒110番	072-727-2499	24時間	365日対応
つくば中毒110番	029-852-9999	24時間	365日対応
たばこ専用回線	072-726-9922	24時間	365日対応

### 子育てに関する機関

機関名	電話番号	所在地	機関名	電話番号	所在地
三木町役場 こども課	087-891-3322	〒761-0692 木田郡三木町大字水上310	香川県子ども女性 相談センター	087-862-8861	〒760-0004 高松市西宝町2丁目6-32
三木町役場 住民健康課	087-891-3303		香川県精神保健 福祉センター	087-804-5565	〒760-0068 高松市松島町1丁目17-28
香川県 東讃保健福祉事務所	0879-29-8264	〒769-2401 さぬき市津田町津田930-2	香川県庁 (子ども家庭課)	087-832-3285	〒760-8570 高松市番町4丁目1-10

### 三木町で子育てするためのハンドブック みき育ぼん

発行元/三木町役場こども課

〒761-0692 香川県木田郡三木町水上310番地 ☎087-891-3322

発行/令和8年3月

三木町ホームページ/<http://www.town.miki.lg.jp/life/dtl.php?hdnKey=3546>

