

三木町洪水・土砂災害ハザードマップ [1]

浸水想定区域図(想定最大規模L2) 新川水系・香東川水系・鴨部川水系 / 土砂災害(特別)警戒区域図

防災関連情報

香川県
防災ナビアプリについて



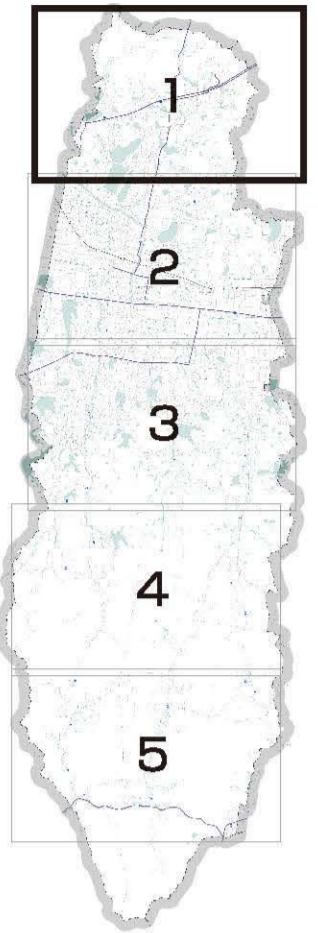
かがわ防災Webポータル
【情報内容】
香川県の雨量・水位・土砂災害
防災情報など



三木町防災行政メール
おらかじめ登録した人が携帯
電話等で三木町からの防災情
報をメールで受け取れます。



気象庁(高松地方気象台)
【情報内容】
香川県の気象や災害・洪水予報
に関する情報など

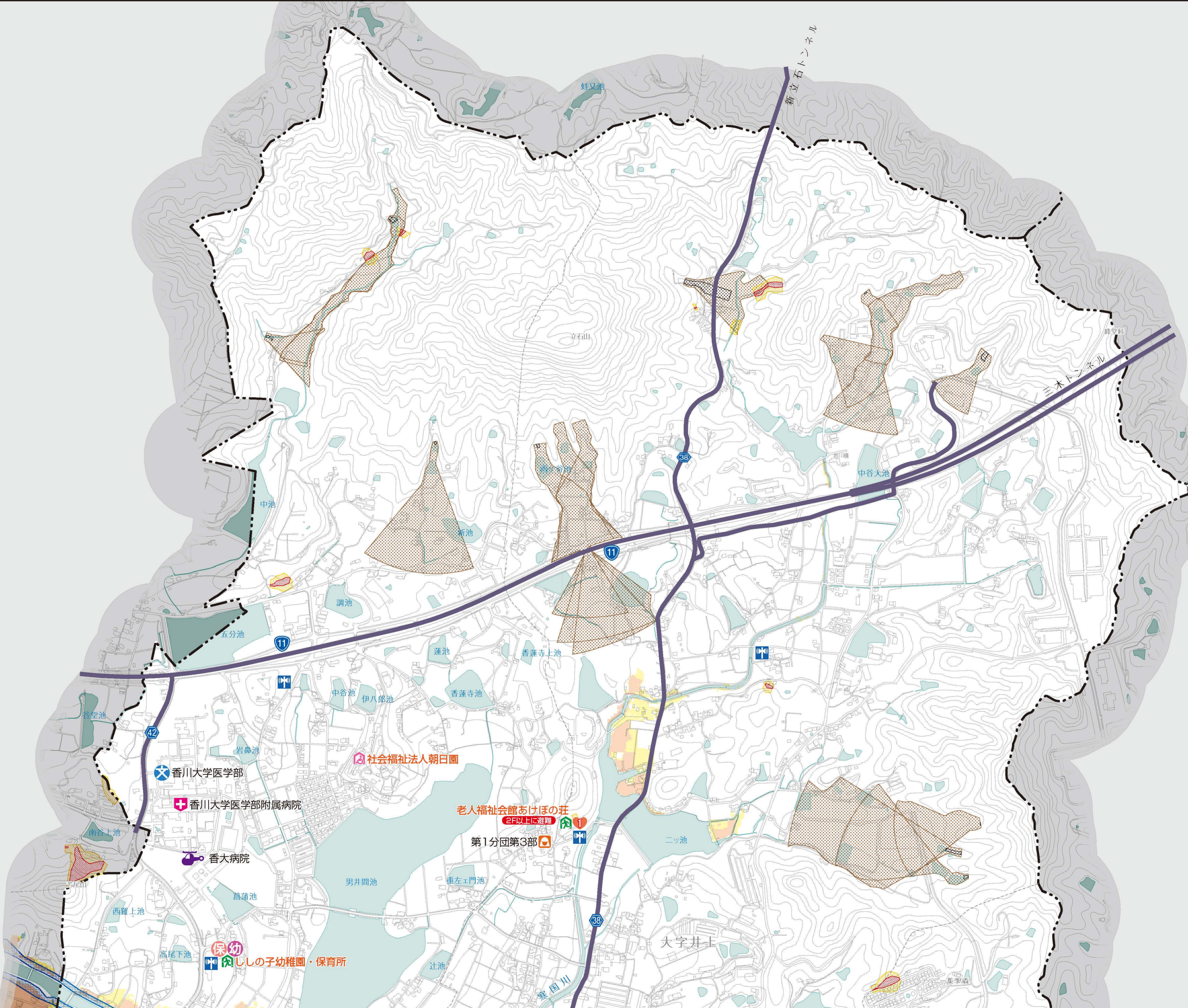


浸水想定の前提条件

浸水想定区域図(想定最大規模L2) 新川水系・香東川水系・鴨部川水系
この浸水想定区域図は、以下の河川の浸水想定区域図を合わせ、最大規模となる浸水を示しています。

対象水系名	対象河川名	指定の前堤となる降雨	指定年月日
新川水系	新川(鴨部川、吉田川、東川、平尾川、志保川、東川、香東川、鴨部川、香東川、鴨部川、香東川、鴨部川)	新川流域の2日間の総雨量1,000mm	令和6年3月29日
香東川水系	香東川、小島川、香東川、香東川、香東川、香東川、香東川、香東川、香東川、香東川	香東川流域の1日間の総雨量702mm	令和6年3月29日
鴨部川水系	鴨部川(ほか13河川)	鴨部川流域の24時間の総雨量728mm	令和6年12月26日

なお、このシミュレーションの実施にあたっては、実際の気象(降雨)シミュレーションの結果となる降雨を仮定したシミュレーションの結果を参考にしています。また、実際の気象(降雨)シミュレーションの結果を参考にしているため、実際の気象(降雨)シミュレーションの結果と異なる場合があります。



要配慮者利用施設一覧
(土砂災害時避難支援施設)

No.	施設名	住所	電話番号	洪水(浸水)	土砂災害	避難	土砂災害(特別)警戒区域	AED
1	老人福祉会館 あけほの荘	大字井上	087-864-4405	○	○	○	○	○
2	老人福祉会館 あけほの荘	大字井上	087-898-7650	○	○	○	○	○
3	社会福祉法人朝日園	大字井上	087-898-2323	○	○	○	○	○
4	社会福祉法人朝日園	大字井上	087-898-2323	○	○	○	○	○

※1 2階以上に避難することをお勧めいたします。
※2 指定避難場所の出入り経路は、事前に事前の調査(避難経路等)を実施し、出入り経路を行った方向になります。

避難所等一覧

施設名	住所	電話番号	洪水(浸水)	土砂災害	避難	土砂災害(特別)警戒区域	AED
ししの子幼稚園・保育所	大字井上	087-864-4405	○	○	○	○	○
老人福祉会館 あけほの荘	大字井上	087-898-7650	○	○	○	○	○
社会福祉法人朝日園	大字井上	087-898-2323	○	○	○	○	○

○: 利用可能

- 凡例
- 指定緊急避難場所 兼 指定避難所
 - 指定福祉避難所
 - 要配慮者利用施設 (洪水時に避難が必要な場所のみ)
 - 要配慮者利用施設 (土砂災害時に避難が必要な場所のみ)
 - 役場
 - 出張所
 - 救急病院
 - 防災行政無線
 - 消防署・消防屯所
 - 警察・駐在所
 - 臨時ヘリポート
 - 雨量観測所
 - 水位観測所
 - 学校
 - 幼稚園
 - 保育所(園)
 - アンダーパス
 - 緊急輸送路
 - 電電
 - 境界

- 洪水災害 洪水浸水想定区域(想定最大規模L2)
- 5.0m以上
 - 3.0m以上~5.0m未満
 - 0.5m以上~3.0m未満
 - 0.5m未満
 - 家屋倒壊等氾濫想定区域(沿岸侵食)

- 土砂災害 土砂災害(特別)警戒区域
- 土砂災害警戒区域(急傾斜地の崩壊)
 - 土砂災害特別警戒区域(急傾斜地の崩壊)
 - 土砂災害警戒区域(土石流)
 - 土砂災害特別警戒区域(土石流)
 - 土砂災害警戒区域(地すべり)

1:7,000

Copyright © NTTインフラネット株式会社 All Rights Reserved.

三木町洪水・土砂災害ハザードマップ [3]

浸水想定区域図(想定最大規模L2) 新川水系・香東川水系・鴨部川水系 / 土砂災害(特別)警戒区域図

防災関連情報

香川県 防災ナビアプリについて



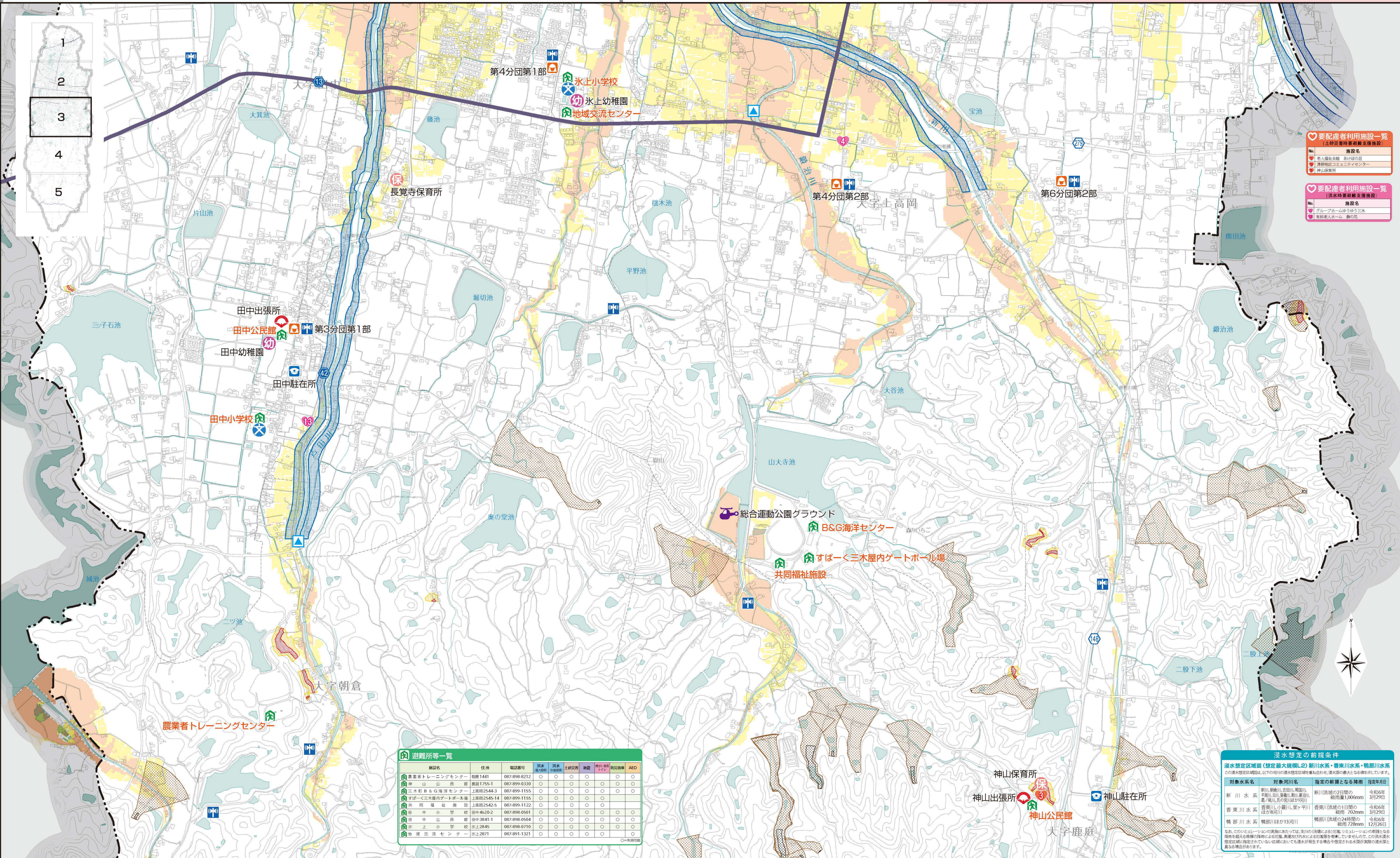
かがわ防災Webポータル
【情報内容】
香川県の雨量・水位・土砂災害
防災情報など



三木町防災行政メール
おらかじめ登録した人が携帯
電話等で三木町からの防災情
報をメールで受け取れます。



気象庁(高松地方気象台)
【情報内容】
香川県の気象や災害・洪水予報
に関する情報など



- 1
- 2
- 3
- 4
- 5

要配慮者利用施設一覧
(土砂災害時要配慮者支援施設)

No.	施設名
1	老人福祉会館 ちけの荘
2	津野地区コミュニティセンター
3	神山公民館

要配慮者利用施設一覧
(洪水時要配慮者支援施設)

No.	施設名
1	グループホームゆづり三木
2	有料老人ホーム 藤の花

避難所等一覧

施設名	住所	電話番号	洪水	土砂災害	地震	火災	防災	AED
農業者トレーニングセンター	稲原1441	087-898-8212	○	○	○	○	○	○
神山公民館	藤原1755-1	087-899-0230	○	○	○	○	○	○
三木町B&G海洋センター	上栗園2544-3	087-899-1155	○	○	○	○	○	○
すばく三木屋内ゲートボール場	上栗園2545-14	087-899-1155	○	○	○	○	○	○
共同福祉施設	上栗園2542-5	087-899-1122	○	○	○	○	○	○
田中小学校	田中4620-2	087-898-0501	○	○	○	○	○	○
田中公民館	田中3841-1	087-898-0504	○	○	○	○	○	○
氷上小学校	氷上2845	087-898-0716	○	○	○	○	○	○
地域交流センター	氷上2871	087-891-1321	○	○	○	○	○	○

浸水想定の前提条件

浸水想定区域図(想定最大規模L2) 新川水系・香東川水系・鴨部川水系
この浸水想定区域図は、以下の前提条件に基づき作成されたものであり、実際の浸水状況とは異なる場合があります。

対象河川名	指定の範囲となる降雨	指定年月日
新川水系	新川流域の2日間の総雨量1,000mm	令和6年3月29日
香東川水系	香東川流域の1日間の総雨量702mm	令和6年3月29日
鴨部川水系	鴨部川流域の2日間の総雨量728mm	令和6年12月26日

なお、このシミュレーションの実績に基いては、更なる浸水想定区域図の作成が必要となる場合があります。

凡例

- 指定緊急避難場所 指定避難所
- 指定福祉避難所
- 要配慮者利用施設 (洪水時に避難が必要な場所のみ)
- 要配慮者利用施設 (土砂災害時に避難が必要な場所のみ)
- 役場
- 出張所
- 救急病院
- 防災行政無線
- 消防署・消防屯所
- 警察・駐在所
- 臨時ヘリポート
- 雨量観測所
- 水位観測所
- 学校
- 幼稚園
- 保育所(園)
- アンダーパス
- 緊急輸送路
- 電電
- 境界
- 洪水災害 洪水浸水想定区域(想定最大規模L2)
 - 5.0m以上
 - 3.0m以上~5.0m未満
 - 0.5m以上~3.0m未満
 - 0.5m未満
- 土砂災害 土砂災害(特別)警戒区域
 - 土砂災害警戒区域(急傾斜地の崩壊)
 - 土砂災害特別警戒区域(急傾斜地の崩壊)
 - 土砂災害警戒区域(土石流)
 - 土砂災害特別警戒区域(土石流)
 - 土砂災害警戒区域(地すべり)
- 家屋倒壊等氾濫想定区域(氾濫流)
- 家屋倒壊等氾濫想定区域(河岸侵食)

0 100 200 300 400 500m

1:7,000

Copyright © NITインフラネット株式会社 All Rights Reserved.

三木町洪水・土砂災害ハザードマップ [5]

浸水想定区域図(想定最大規模L2) 新川水系・香東川水系・鴨部川水系 / 土砂災害(特別)警戒区域図

防災関連情報

香川県
防災ナビアプリについて



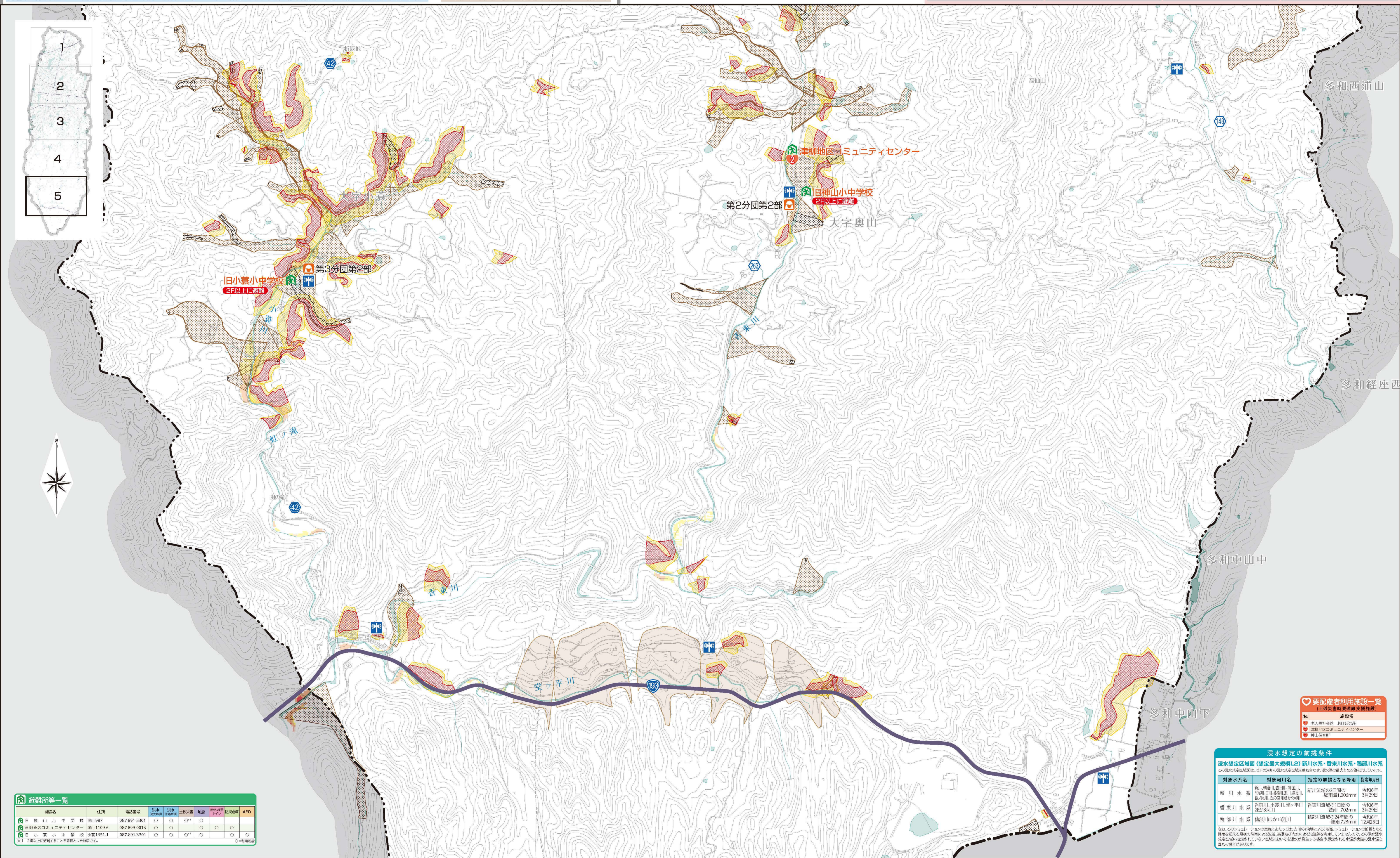
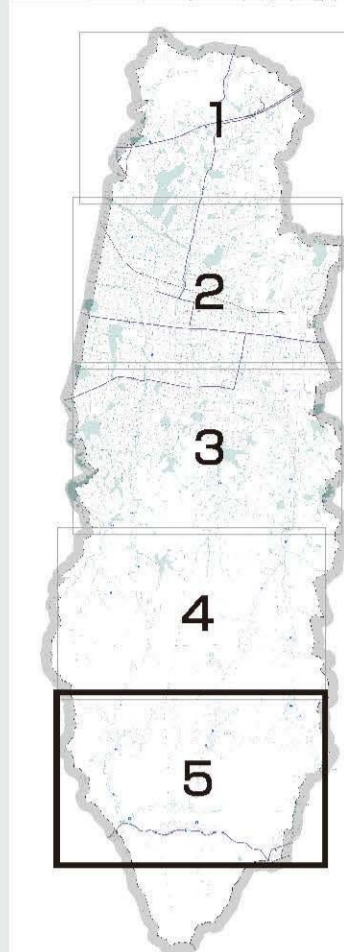
かわ防災Webポータル
【情報内容】
香川県の雨量・水位・土砂災害
防災情報など



三木町防災行政メール
おらかじめ登録した人が携帯
電話等で三木町からの防災情
報をメールで受け取れます。



気象庁(高松地方気象台)
【情報内容】
香川県の気象や災害・洪水予報
に関する情報など



避難所等一覧

施設名	住所	電話番号	洪水 危険度	土砂災害 危険度	緊急輸送 ルート	防災備 蓄	AED
旧神山小中学校	奥山987	087-891-3301	○	○*	○	○	○
津柳地区コミュニティセンター	奥山1109-6	087-899-0013	○	○	○	○	○
旧小養小中学校	小養1351-1	087-891-3301	○	○*	○	○	○

*1 2階以上に避難することを前提とした施設です。
○ 有 〇 無し

要配慮者利用施設一覧

(土砂災害特別警戒区域に設置施設)

No.	施設名
1	老人福祉会館 奥山分館
2	津柳地区コミュニティセンター
3	神山保育所

浸水想定の前提条件

浸水想定区域図(想定最大規模L2) 新川水系・香東川水系・鴨部川水系
この浸水想定区域図は、以下の河川の想定最大規模の降雨による浸水想定区域図に基づき、洪水の浸透と想定されています。

対象水系名	対象河川名	指定の前提となる降雨	指定年月日
新川水系	新川(新川、吉田川、東山川、津柳川、香東川、鴨部川、香東川、鴨部川、香東川、鴨部川)	新川流域の2日間の総雨量1,000mm	令和6年3月29日
香東川水系	香東川(小養川、香東川、鴨部川)	香東川流域の1日間の総雨量702mm	令和6年3月29日
鴨部川水系	鴨部川(鴨部川、鴨部川)	鴨部川流域の24時間の総雨量728mm	令和6年12月26日

なお、このシミュレーションの実績にあたっては、支川の(浸透による)氾濫、シミュレーションの前提となる降雨を超える規模の降雨による氾濫、高懸崖が内水による氾濫を発生させているため、この浸水想定区域図は、浸透を想定していない区域においても浸水が発生する場合があります。

凡例

- 指定緊急避難場所 兼 指定避難所
- 指定福祉避難所
- 要配慮者利用施設 (洪水時に避難が必要な場所のみ)
- 要配慮者利用施設 (土砂災害時に避難が必要な場所のみ)
- 役場
- 出張所
- 救急病院
- 防災行政無線
- 消防署・消防屯所
- 警察・駐在所
- 臨時ヘリポート
- 雨量観測所
- 水位観測所
- 学校
- 幼稚園
- 保育所(園)
- アンダーパス
- 緊急輸送路
- 琴電
- 境界

洪水災害 洪水浸水想定区域(想定最大規模L2)

- 5.0m以上
- 3.0m以上~5.0m未満
- 0.5m以上~3.0m未満
- 0.5m未満

土砂災害 土砂災害(特別)警戒区域

- 土砂災害警戒区域(急傾斜地の崩壊)
- 土砂災害警戒区域(土石流)
- 土砂災害警戒区域(地すべり)
- 家屋倒壊等氾濫想定区域(氾濫流)
- 家屋倒壊等氾濫想定区域(河岸侵食)
- 土砂災害特別警戒区域(急傾斜地の崩壊)
- 土砂災害特別警戒区域(土石流)

1:7,000

Copyright © NITインフラネット株式会社 All Rights Reserved.