

三木町告示 第84号

町道の区域の変更と供用の開始に関する告示

道路法（昭和27年法律第180号）第18条第1項の規定に基づき、道路の区域を下記のとおり変更し、併せて同条第2項の規定に基づき、新たに道路の区域となった道路の部分の供用を開始するので、同条第1項及び第2項の規定に基づき告示する。

令和8年3月31日

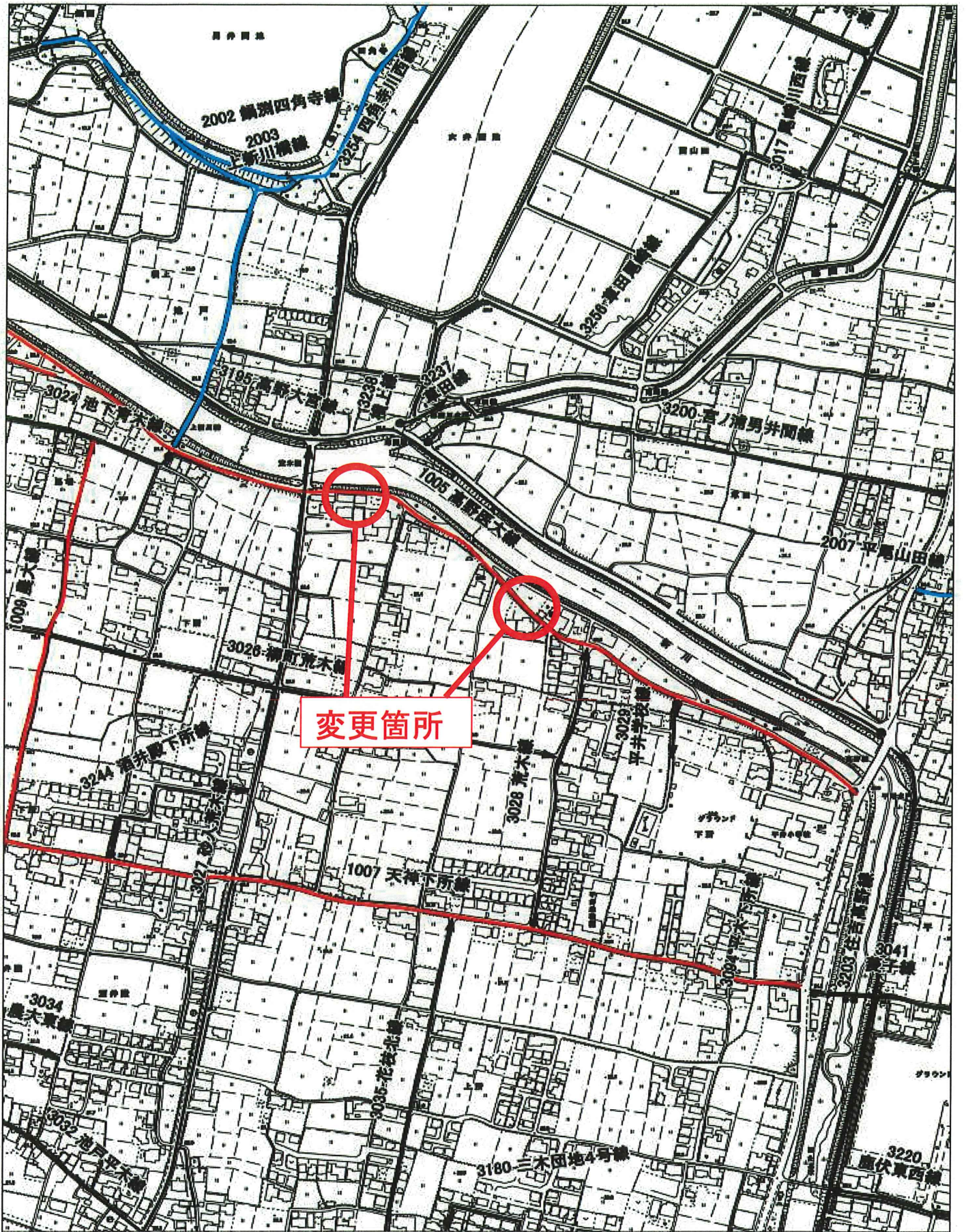
三木町長 伊藤良春

記

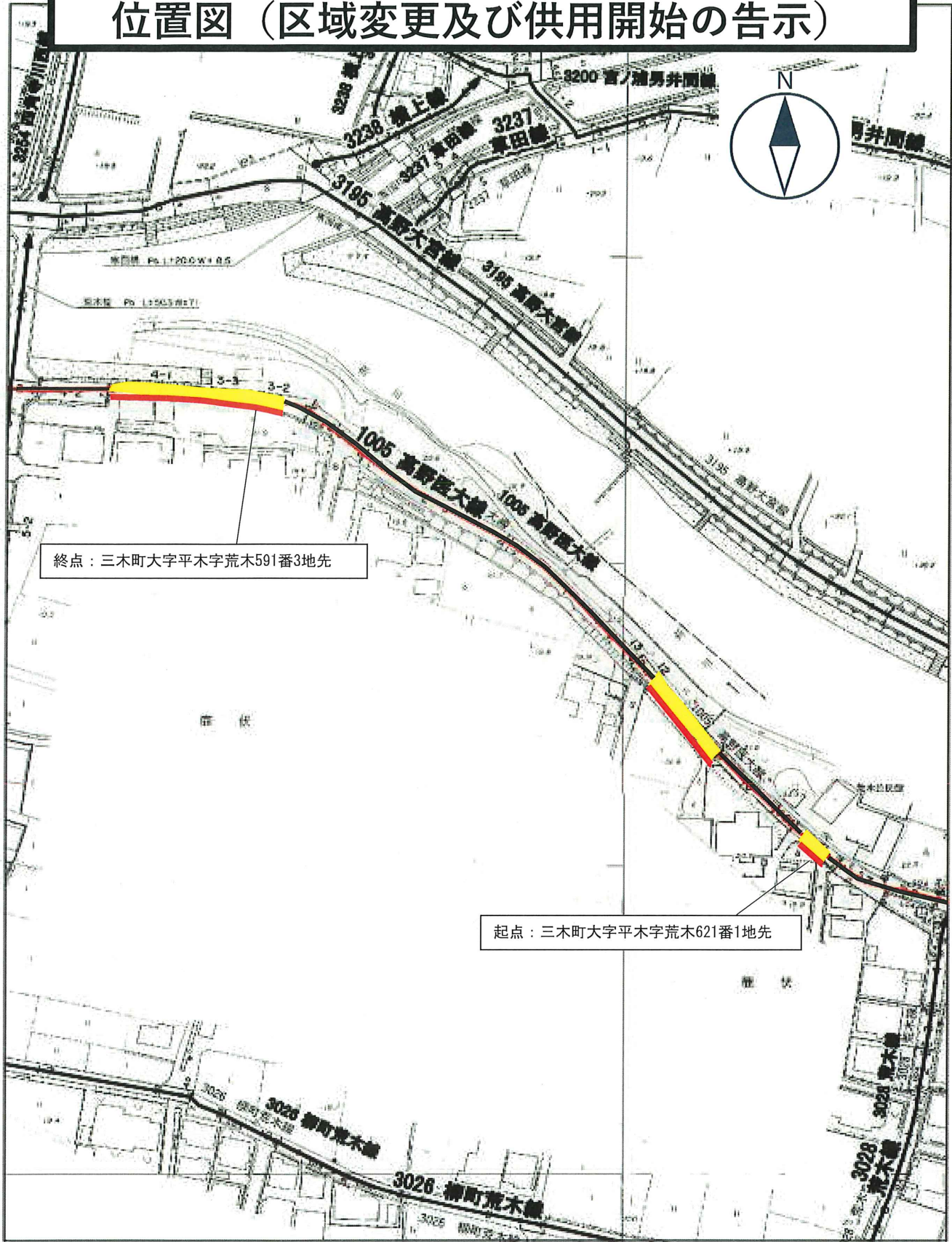
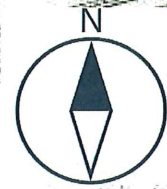
- 1 道路の種類 町 道
- 2 路線名 高野医大線（1005）
- 3 道路の区域

区 間	変 更 前後別	敷地の幅員 (m)	延 長 (m)	備 考
三木町大字平木字荒木 591 番3地先から 三木町大字平木字荒木 622 番2地先まで	前	4.0~4.4	94.5	
	後	4.2~7.3	94.5	

- 4 供用の開始の期日 令和8年3月31日



位置図（区域変更及び供用開始の告示）



終点：三木町大字平木字荒木591番3地先

起点：三木町大字平木字荒木621番1地先

凡例	
新しく道路区域となる部分	
現道	

1:1,500