

浸水想定の前条件

浸水想定区域図(想定最大規模L2) 新川・吉田川・鴨部川

この浸水想定区域図は、以下の河川の浸水想定区域を重ね合わせ、浸水深の最大となる値を示しています。

河川名	指定の前条件となる降雨	指定年月日
新川	新川流域の2日間の総雨量1,006mm	令和3年5月14日
吉田川		
鴨部川	鴨部川流域の24時間総雨量739mm	令和元年12月26日

なお、このシミュレーションの実施にあたっては、支川の(決壊による)氾濫、シミュレーションの前条件となる降雨を超える規模の降雨による氾濫、高潮及び内水による氾濫等を考慮していませんので、この洪水浸水想定区域に指定されていない区域においても浸水が発生する場合や想定される水深が実際の浸水深と異なる場合があります。

要配慮者利用施設一覧

No.	施設名	住所	電話番号
1	大宮保育園	池戸2155-2	898-0406
2	砂入保育園	池戸2954-3	898-2913
3	水上保育園	水上125-1	898-8365
4	平井保育園	平木224-5	898-9775
5	櫻村病院	平木56-7	898-1431
6	讃陽堂 松原病院	池戸3232-1	898-0620
7	グループホーム くすの木	池戸2362	840-2355
8	ナーシングホーム くすの木	池戸2362	840-2227
9	かしむら病院ディケアセンター	池戸2766-2	891-1515
10	老人福祉センター 平木コミュニティ会館	平木26-1	891-0881
11	児童発達支援センターKUSUの木	池戸2340-15	899-6881
12	平井小学校	平木710-1	898-0713
13	デイサービスこぶしの花	鹿伏205-3	813-5231
14	デイサービスセンターくすの木	池戸2362	840-2227
15	学園通りデイトレセンター	鹿伏327-1	813-7128
16	デイサービスノア	池戸2709-10	880-7075
17	ラ・コバン	鹿伏327-1	898-6545
18	就労支援事業所水上Factory	水上406-5	898-4572
19	すくすくひろば	水上225-2	899-5252

凡例

No. 指定緊急避難場所兼指定避難所(洪水に対応した場合のみ)	郵便局
No. 指定福祉避難所(洪水に対応した場合のみ)	アンダーパス
No. 要配慮者利用施設(洪水時に避難が必要な場所のみ)	緊急輸送路
役場	町界
出張所	琴電
救急病院	洪水災害
防災行政無線	洪水浸水想定区域(想定最大規模)
消防署・消防屯所	5.0m以上
警察・駐在所	3.0m以上～5.0m未満
臨時ヘリポート	0.5m以上～3.0m未満
雨量観測所	0.5m未満
水位観測所	家屋倒壊等氾濫想定区域(氾濫流)
学校	家屋倒壊等氾濫想定区域(河岸侵食)
幼稚園	平成16年台風23号浸水区域※
保育所(園)	※は、三木町調査資料及び各自防災組織・消防団等へのアンケート、聞き取り調査により作成したものです。

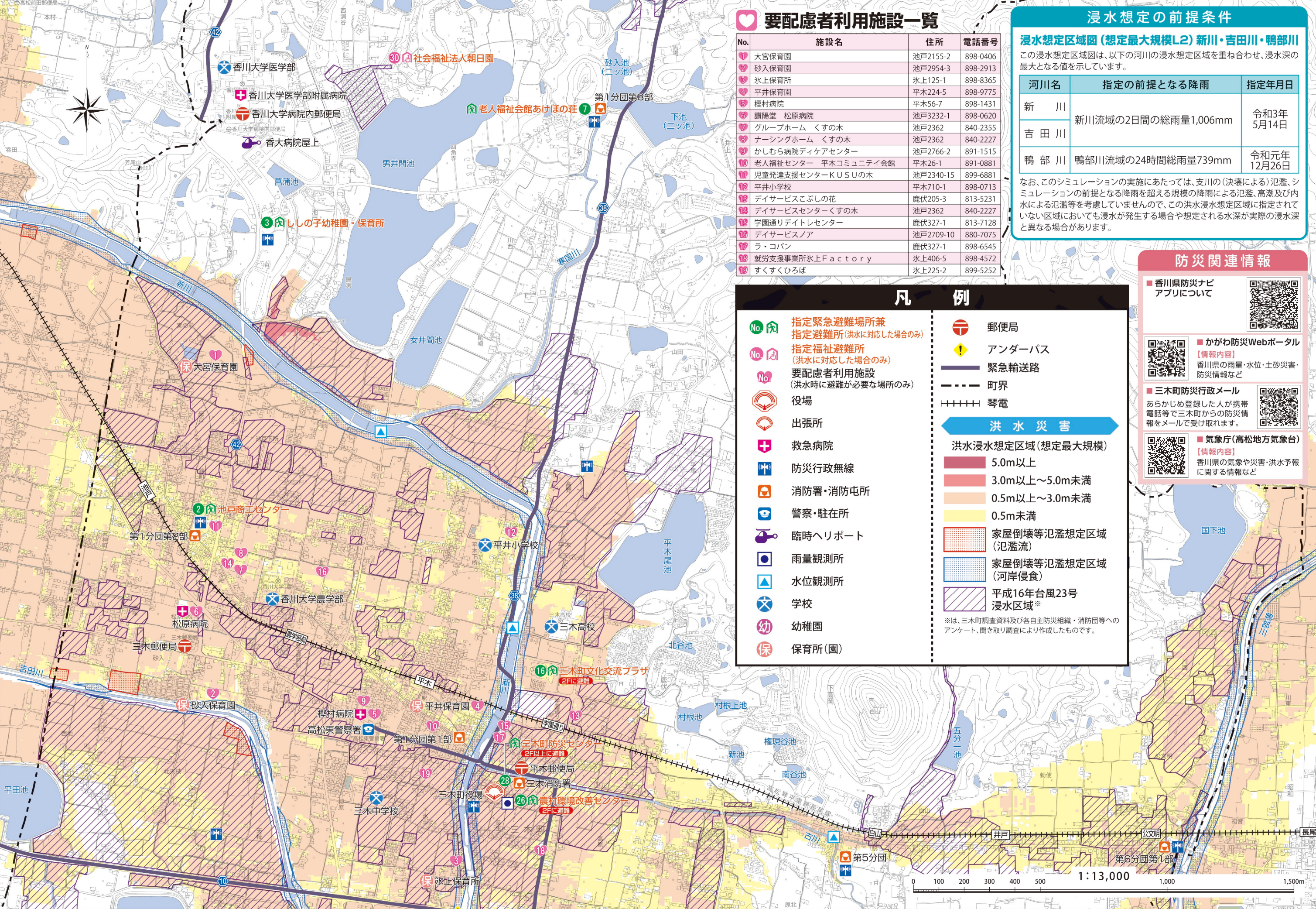
防災関連情報

香川県防災ナビアプリについて

かがわ防災Webポータル

三木町防災行政メール

気象庁(高松地方気象台)



0 100 200 300 400 500 1,000 1,500m 1:13,000