

浸水想定の前条件

浸水想定区域図(計画規模L1) 新川・吉田川・鴨部川

この浸水想定区域図は、以下の河川の浸水想定区域を重ね合わせ、浸水深の最大となる値を示しています。

| 河川名 | 指定の前条件となる降雨        | 指定年月日      |
|-----|--------------------|------------|
| 新川  | 新川流域の2日間の総雨量345mm  | 令和3年5月14日  |
| 吉田川 |                    |            |
| 鴨部川 | 鴨部川流域の24時間総雨量347mm | 令和元年12月26日 |

なお、このシミュレーションの実施にあたっては、支川の(決壊による)氾濫、シミュレーションの前条件となる降雨を超える規模の降雨による氾濫、高潮及び内水による氾濫等を考慮していませんので、この洪水浸水想定区域に指定されていない区域においても浸水が発生する場合や想定される水深が実際の浸水深と異なる場合があります。

防災関連情報

- 香川県防災ナビアプリについて
- かがわ防災Webポータル
  - 【情報内容】香川県の雨量・水位・土砂災害・防災情報など
- 三木町防災行政メール
  - あらかじめ登録した人が携帯電話等で三木町からの防災情報をメールで受け取れます。
- 気象庁(高松地方気象台)
  - 【情報内容】香川県の気象や災害・洪水予報に関する情報など

要配慮者利用施設一覧

| No. | 施設名                 | 住所        | 電話番号     |
|-----|---------------------|-----------|----------|
| 1   | 大宮保育園               | 池戸2155-2  | 898-0406 |
| 2   | 砂入保育園               | 池戸2954-3  | 898-2913 |
| 3   | 水上保育所               | 水上125-1   | 898-8365 |
| 4   | 平井保育園               | 平木224-5   | 898-9775 |
| 5   | 櫻村病院                | 平木56-7    | 898-1431 |
| 6   | 讃陽堂 松原病院            | 池戸3232-1  | 898-0620 |
| 7   | グループホーム くすの木        | 池戸2362    | 840-2355 |
| 8   | ナーシングホーム くすの木       | 池戸2362    | 840-2227 |
| 9   | かしむら病院ディケアセンター      | 池戸2766-2  | 891-1515 |
| 10  | 老人福祉センター 平木コミュニティ会館 | 平木26-1    | 891-0881 |
| 11  | 児童発達支援センターKUSUの木    | 池戸2340-15 | 899-6881 |
| 12  | 平井小学校               | 平木710-1   | 898-0713 |
| 13  | デイサービスこぶしの花         | 鹿伏205-3   | 813-5231 |
| 14  | デイサービスセンターくすの木      | 池戸2362    | 840-2227 |
| 15  | 学園通りデイトレセンター        | 鹿伏327-1   | 813-7128 |
| 16  | デイサービスノア            | 池戸2709-10 | 880-7075 |
| 17  | ラ・コパン               | 鹿伏327-1   | 898-6545 |
| 18  | 就労支援事業所水上Factory    | 水上406-5   | 898-4572 |
| 19  | すくすくひろば             | 水上225-2   | 899-5252 |

凡例

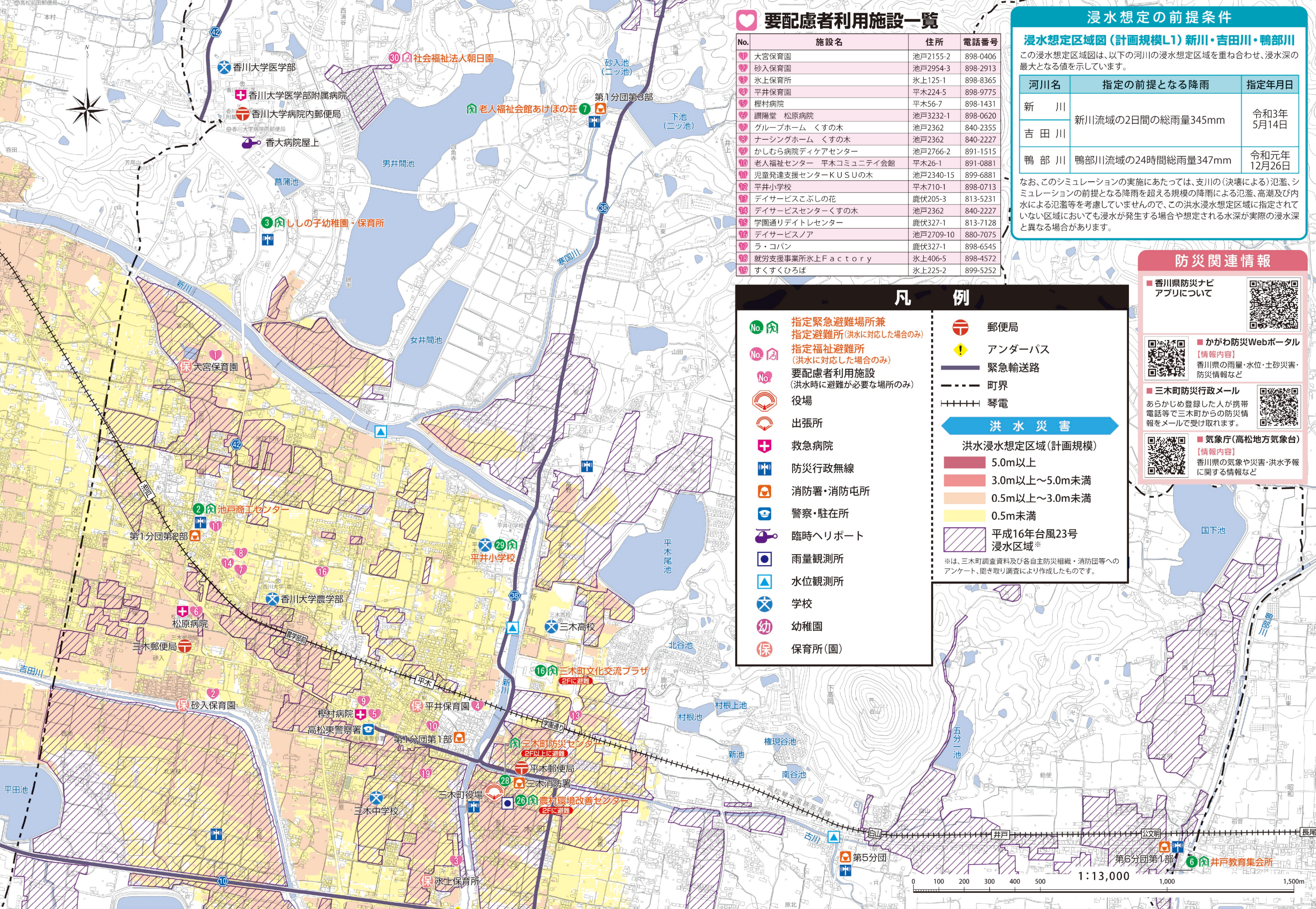
- 指定緊急避難場所兼指定避難所(洪水に対応した場合のみ)
- 指定福祉避難所(洪水に対応した場合のみ)
- 要配慮者利用施設(洪水時に避難が必要な場所のみ)
- 役場
- 出張所
- 救急病院
- 防災行政無線
- 消防署・消防屯所
- 警察・駐在所
- 臨時ヘリポート
- 雨量観測所
- 水位観測所
- 学校
- 幼稚園
- 保育所(園)
- 郵便局
- アンダーパス
- 緊急輸送路
- 町界
- 琴電

**洪水災害**

洪水浸水想定区域(計画規模)

- 5.0m以上
- 3.0m以上～5.0m未満
- 0.5m以上～3.0m未満
- 0.5m未満
- 平成16年台風23号浸水区域※

※は、三木町調査資料及び各自防災組織・消防団等へのアンケート、聞き取り調査により作成したものです。



1:13,000 0 100 200 300 400 500 1,000 1,500m