

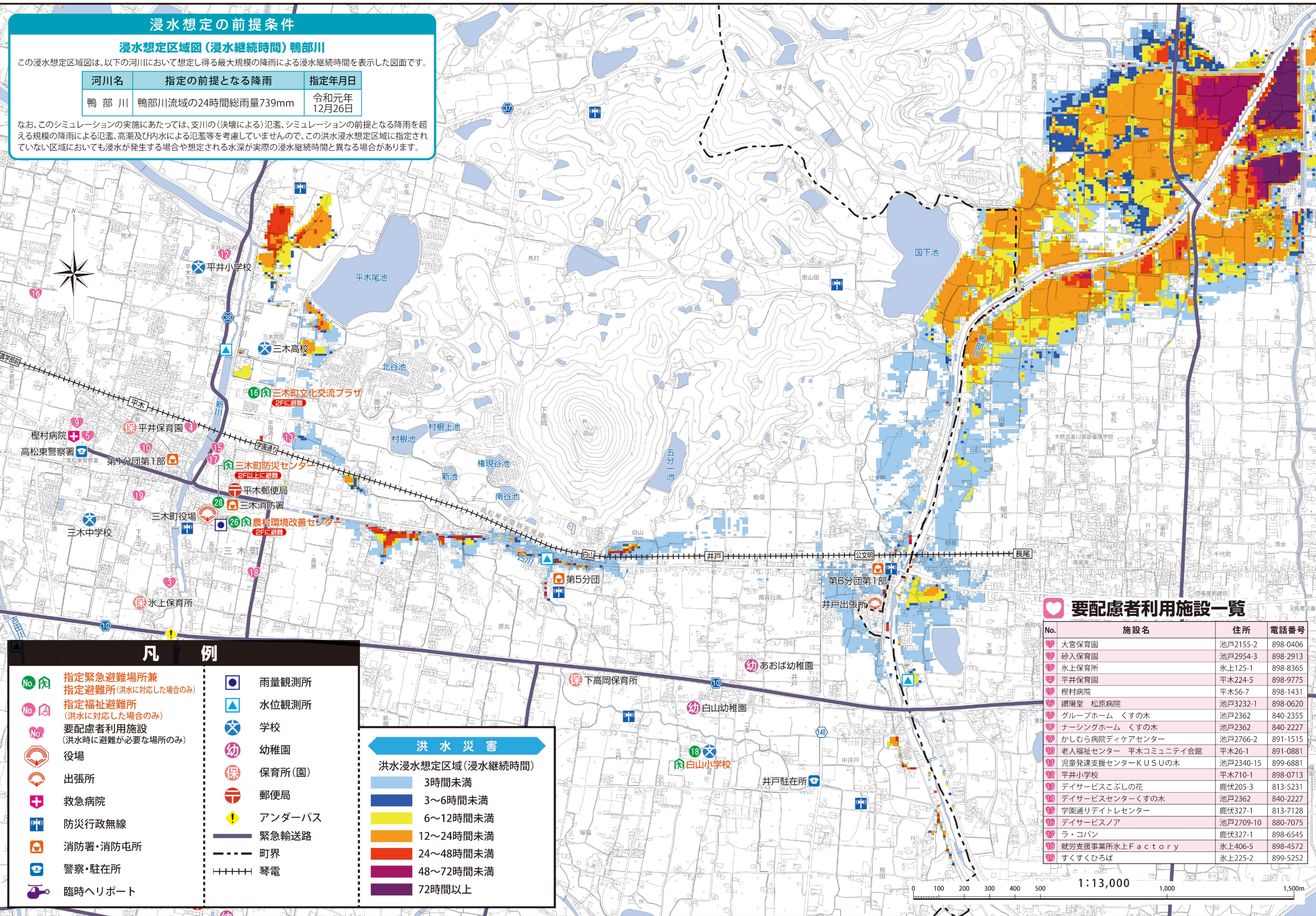
浸水想定前提条件

浸水想定区域図(浸水継続時間) 鴨部川

この浸水想定区域図は、以下の河川において想定し得る最大規模の降雨による浸水継続時間を表示した図面です。

河川名	指定の前提となる降雨	指定年月日
鴨部川	鴨部川流域の24時間総雨量739mm	令和元年12月26日

なお、このシミュレーションの実施にあたっては、支川の(決壊による)氾濫、シミュレーションの前提となる降雨を超える規模の降雨による氾濫、高潮及び内水による氾濫等を考慮していませんので、この洪水浸水想定区域に指定されていない区域においても浸水が発生する場合や想定される水深が実際の浸水継続時間と異なる場合があります。



凡例

- 指定緊急避難場所兼指定避難所(洪水に対応した場合のみ)
- 指定福祉避難所(洪水に対応した場合のみ)
- 要配慮者利用施設(洪水時に避難が必要な場所のみ)
- 役場
- 出張所
- 救急病院
- 防災行政無線
- 消防署・消防屯所
- 警察・駐在所
- 臨時ヘリポート
- 雨量観測所
- 水位観測所
- 学校
- 幼稚園
- 保育所(園)
- 郵便局
- アンダーパス
- 緊急輸送路
- 町界
- 琴電

洪水災害

- 洪水浸水想定区域(浸水継続時間)
- 3時間未満
- 3~6時間未満
- 6~12時間未満
- 12~24時間未満
- 24~48時間未満
- 48~72時間未満
- 72時間以上

要配慮者利用施設一覧

No.	施設名	住所	電話番号
1	大宮保育園	池戸2155-2	898-0406
2	砂入保育園	池戸2954-3	898-2913
3	氷上保育所	氷上125-1	898-8365
4	平井保育園	平木224-5	898-9775
5	檜村病院	平木56-7	898-1431
6	讃陽堂 松原病院	池戸3232-1	898-0620
7	グループホーム くすの木	池戸2362	840-2355
8	ナーシングホーム くすの木	池戸2362	840-2227
9	かしむら病院ディケアセンター	池戸2766-2	891-1515
10	老人福祉センター 平木コミュニティ会館	平木26-1	891-0881
11	児童発達支援センターKUSUの木	池戸2340-15	899-6881
12	平井小学校	平木710-1	898-0713
13	デイサービスこぶしの花	鹿伏205-3	813-5231
14	デイサービスセンターくすの木	池戸2362	840-2227
15	学園通りデイケアセンター	鹿伏327-1	813-7128
16	デイサービスノア	池戸2709-10	880-7075
17	ラ・コバン	鹿伏327-1	898-6545
18	就労支援事業所氷上Factory	氷上406-5	898-4572
19	すくすくひろば	氷上225-2	899-5252

1:13,000 0 100 200 300 400 500 1,000 1,500m