

三木町 ため池ハザードマップ

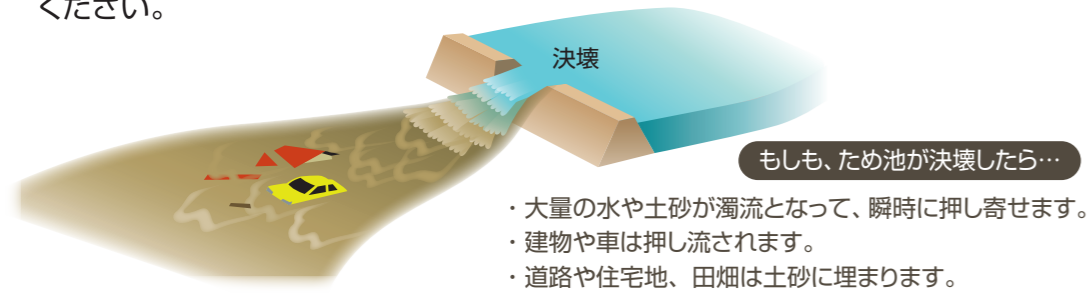
作成/令和2年10月
三木町 農林課

いわかわかみいけ いわかわしもいけ すないりいけ とりうちおおいけ すないりいけ 岩川上池・岩川下池・砂入池・鳥打大池・砂入池

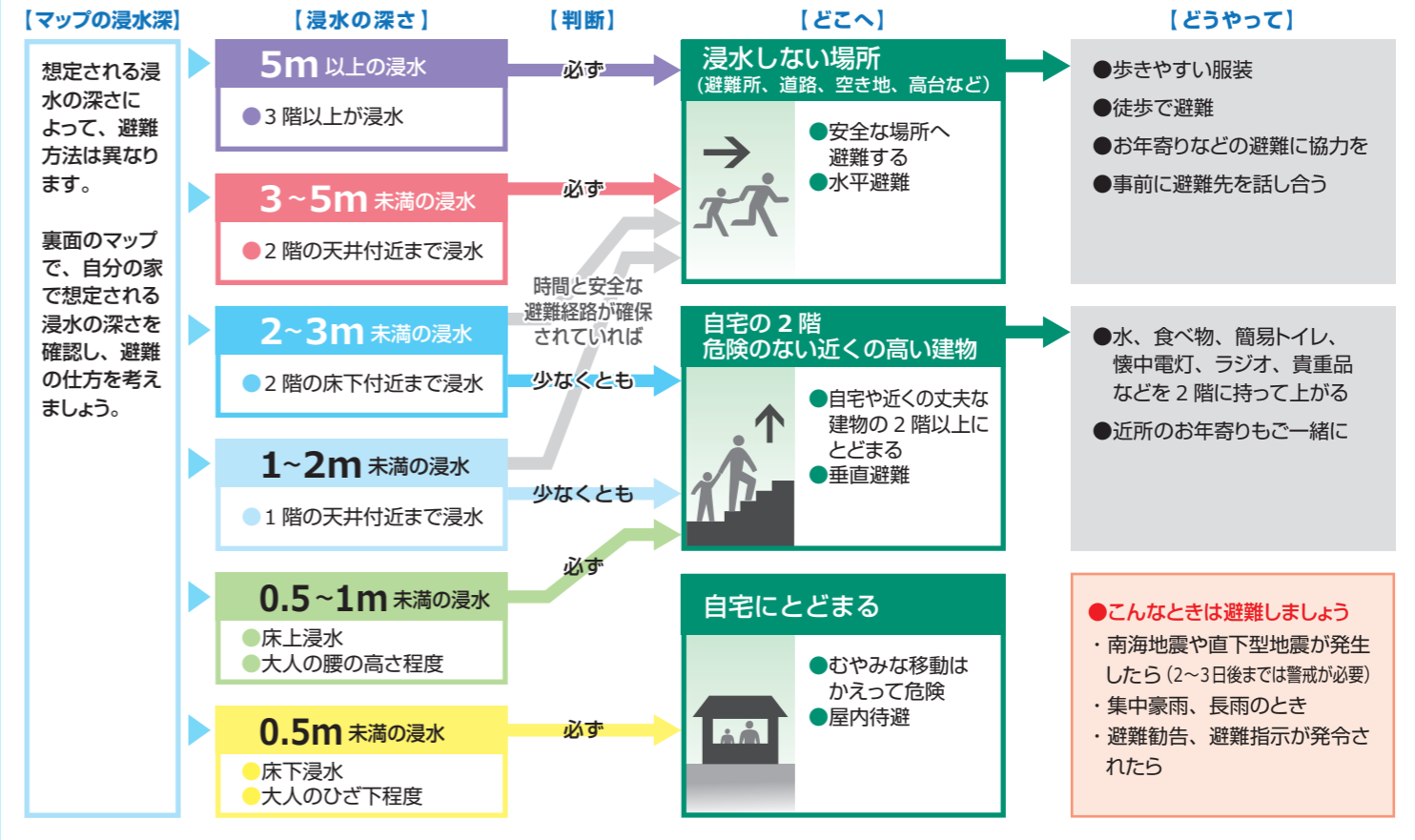
この地図は、農業用ため池の「岩川上池・岩川下池・砂入池・鳥打大池・砂入池」が、南海地震などによって大きな被害を受け、堤防が決壊したため池から一度に流出した場合を想定し、そのはん濫水が到達する可能性のある区域の最大範囲と、予測される浸水の深さを表示したものです。

実際にははん濫水の影響がある範囲は、ため池の貯水状況、堤体の被害の程度、周辺の土地の利用状況等により、これと異なる可能性があります。地震が発生したら「まずは安全な場所に逃げる」ことが何よりも大切です。

地域のみなさんでこの地図をご活用いただき、地震時の安全確保に努めてください。



ため池決壊による「浸水の深さ」を想定した避難の流れ



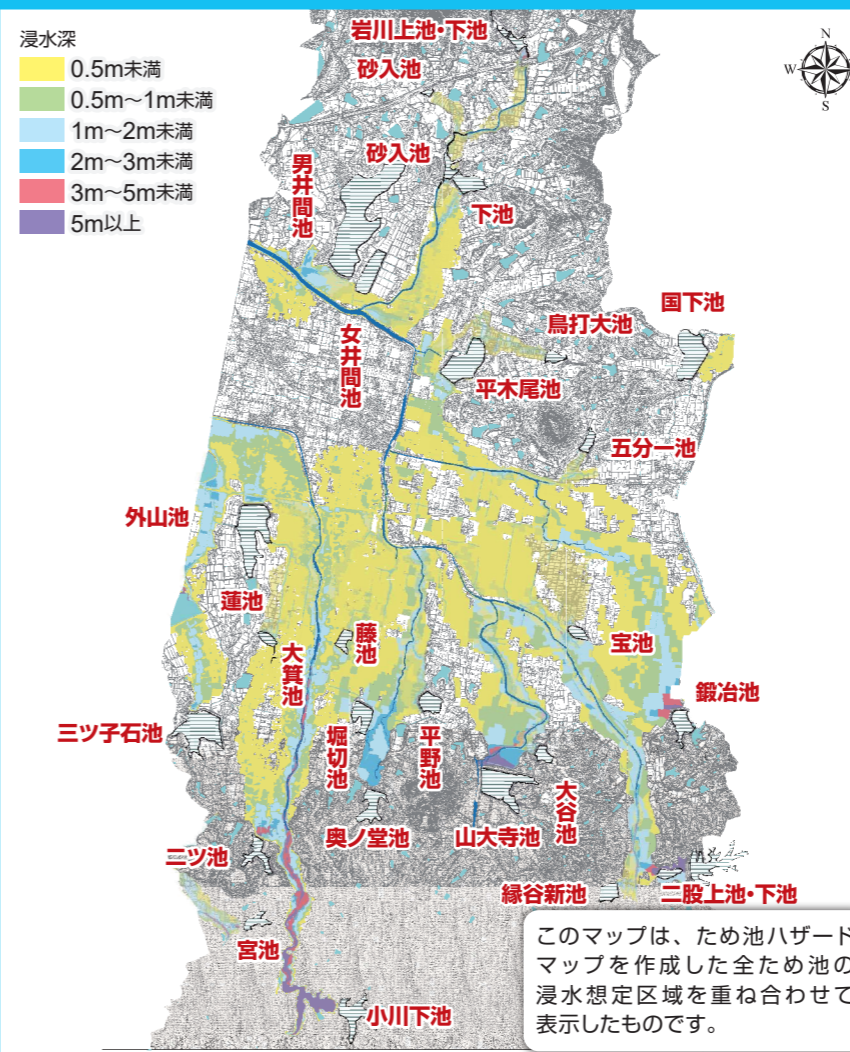
わが家の防災メモ

住所					
氏名			電話		
【緊急】連絡先	連絡先	電話番号	連絡先	電話番号	
【家族】連絡先	氏名	電話(連絡先・学校)	生年月日	血液型	アレルギー
【親戚知人】連絡先	氏名	電話(連絡先)	住所	メモ(家族との関係)	
避難所 (2箇所以上) 決めましょう。	家族が離ればなれになったときの 集合場所				

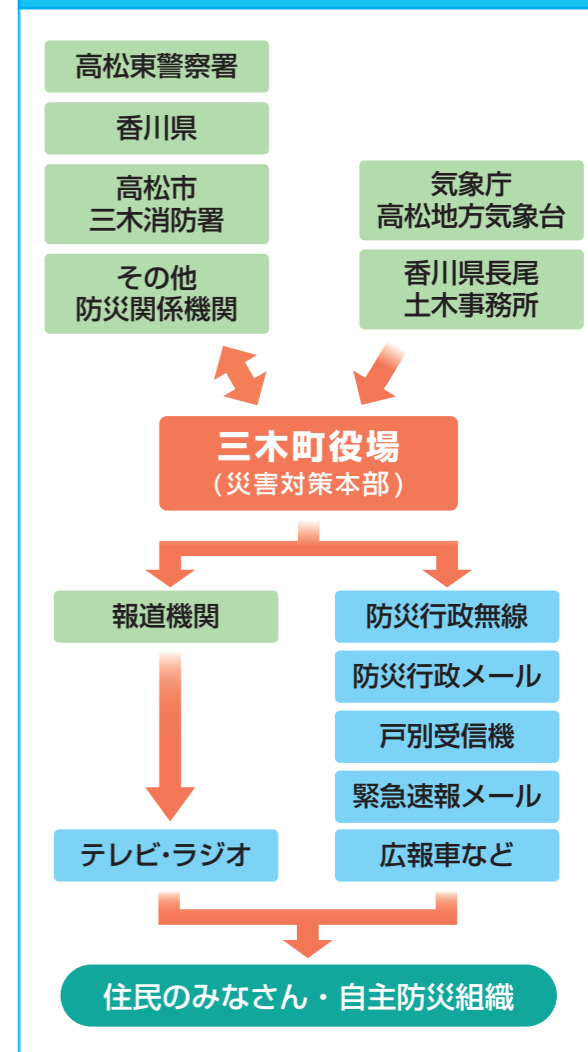
困ったときの連絡先

名称	電話番号	名称	電話番号
三木町役場	087-891-3300(代)	四国電力(株)香川支店	087-864-3700
高松東警察署	110 又は 087-898-0110	フリーダイヤル	0120-410-761
高松市三木消防署	119 又は 087-898-4119	NTT西日本 (局番なしの) (携帯電話・PHSからは)	113 又は 0120-444-113
		香川県長尾土木事務所	0879-52-2585

浸水想定図の重ね合わせマップ



避難情報の伝達経路





いわかわかみいけ いわかわしもいけ すないりいけ
岩川上池・岩川下池・砂入池
 とりうちおおいけ すないりいけ
鳥打大池・砂入池ハザードマップ

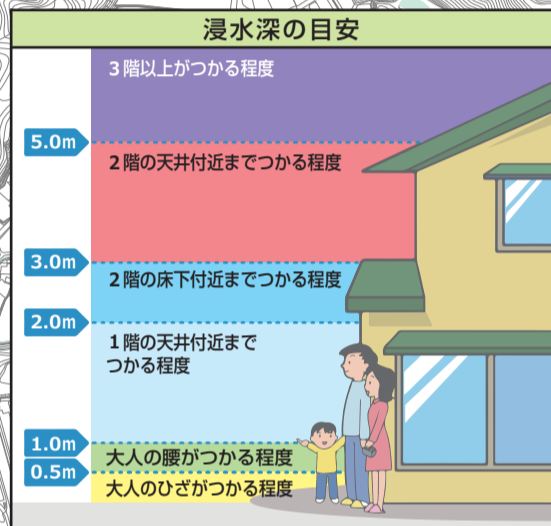
いわかわかみいけ
岩川上池

いわかわしもいけ
岩川下池

浸水が予測される区域内の避難所は、浸水するおそれがありますので避難には十分な注意が必要です。また、避難所まで避難する余裕が無いときは、十分な高さのある建物や高台に避難してください。

浸水想定区域・浸水深	
	浸水深 0.5m 未満
	浸水深 0.5m ~ 1m 未満
	浸水深 1m ~ 2m 未満
	浸水深 2m ~ 3m 未満
	浸水深 3m ~ 5m 未満
	浸水深 5m 以上
	河川
	堤防決壊からの水の到達時間
	歩行困難区域

土砂災害警戒区域・特別警戒区域	
	土砂災害警戒区域
	土砂災害特別警戒区域



避難所一覧 (印は防災倉庫あり (市外局番 087))		
No	名称	電話番号
③	ししの子幼稚園・保育所	864-4405
④	保健センター	898-5658
⑦	老人福祉会館あけぼの荘	898-7650
⑬	三木町文化交流プラザ	898-9222
⑳	平井小学校	898-0713

救急病院一覧 (市外局番 087)	
名称	電話番号
香川大学医学部附属病院	898-5111

避難所・関連施設	
	避難所 (○印は防災倉庫あり)
	消防署・消防屯所
	警察・駐在所
	救急病院
	郵便局
	防災行政無線
	学校
	幼稚園・保育所 (園)
	三木町役場
	臨時ヘリポート
	緊急輸送路
	避難方向