

# 三木町 ため池ハザードマップ

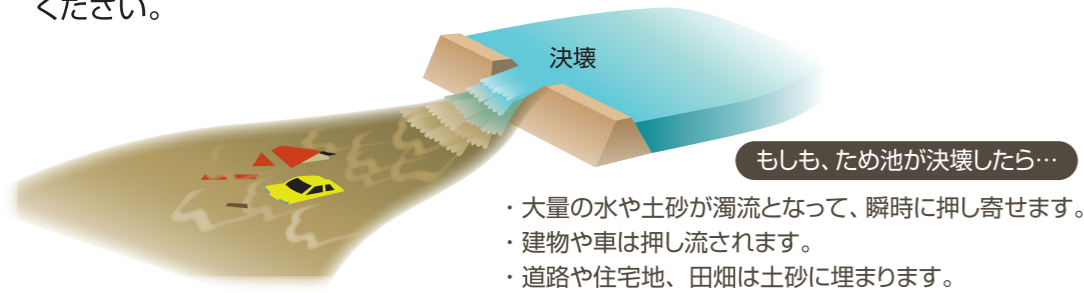
作成/令和3年1月  
三木町 農林課

## わたしいけ ゆるこいけ かたやまいけ 渡池・閘子池・片山池

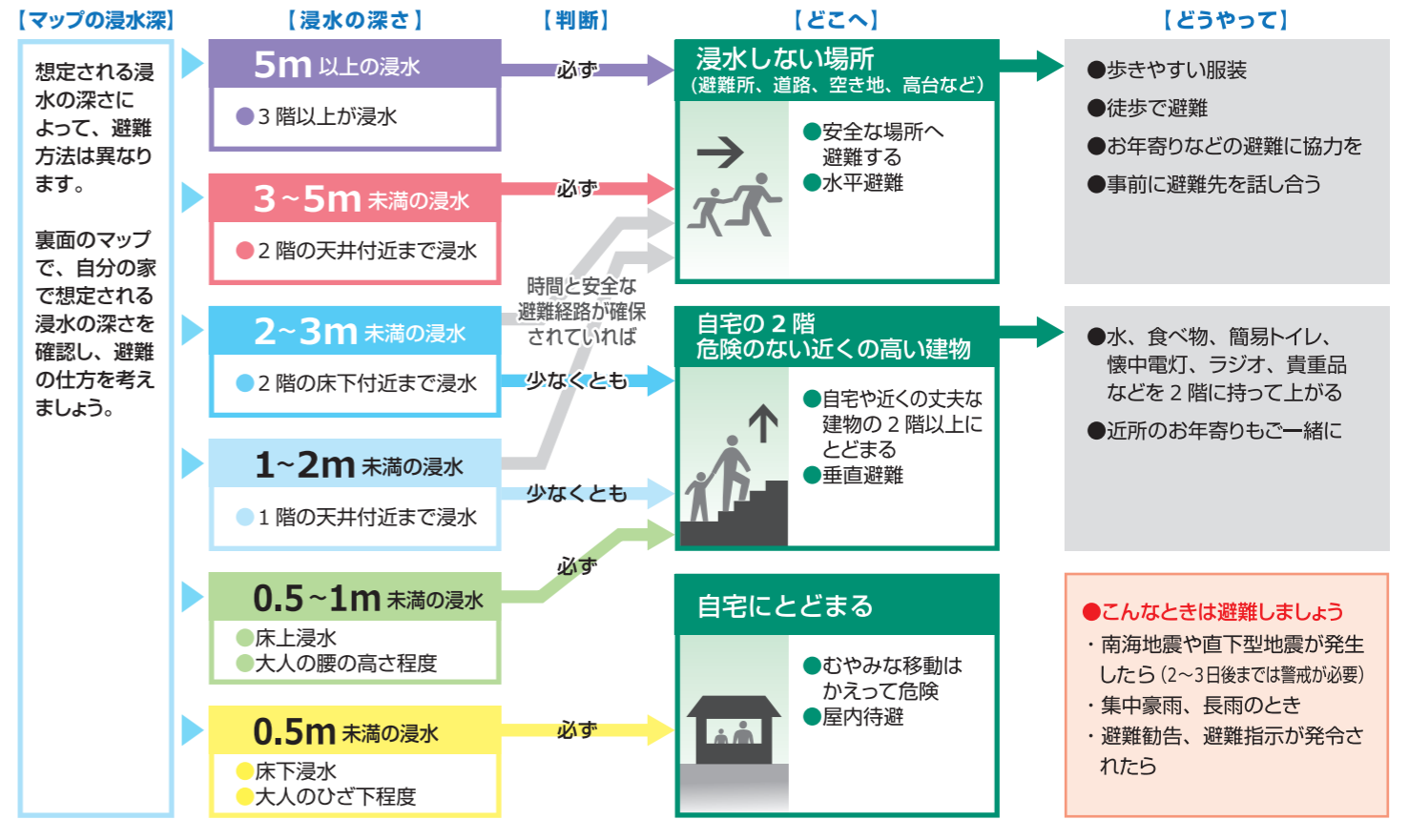
この地図は、農業用ため池の「渡池・閘子池・片山池」が、南海地震などによって大きな被害を受け、堤防が決壊してため池から一度に流出した場合を想定し、そのはん濫水が到達する可能性のある区域の最大範囲と、予測される浸水の深さを表示したものです。

実際にははん濫水の影響がある範囲は、ため池の貯水状況、堤体の被害の程度、周辺の土地の利用状況等により、これと異なる可能性があります。地震が発生したら「まずは安全な場所に逃げる」ことが何よりも大切です。

地域のみなさんでこの地図をご活用いただき、地震時の安全確保に努めてください。



## ため池決壊による「浸水の深さ」を想定した避難の流れ



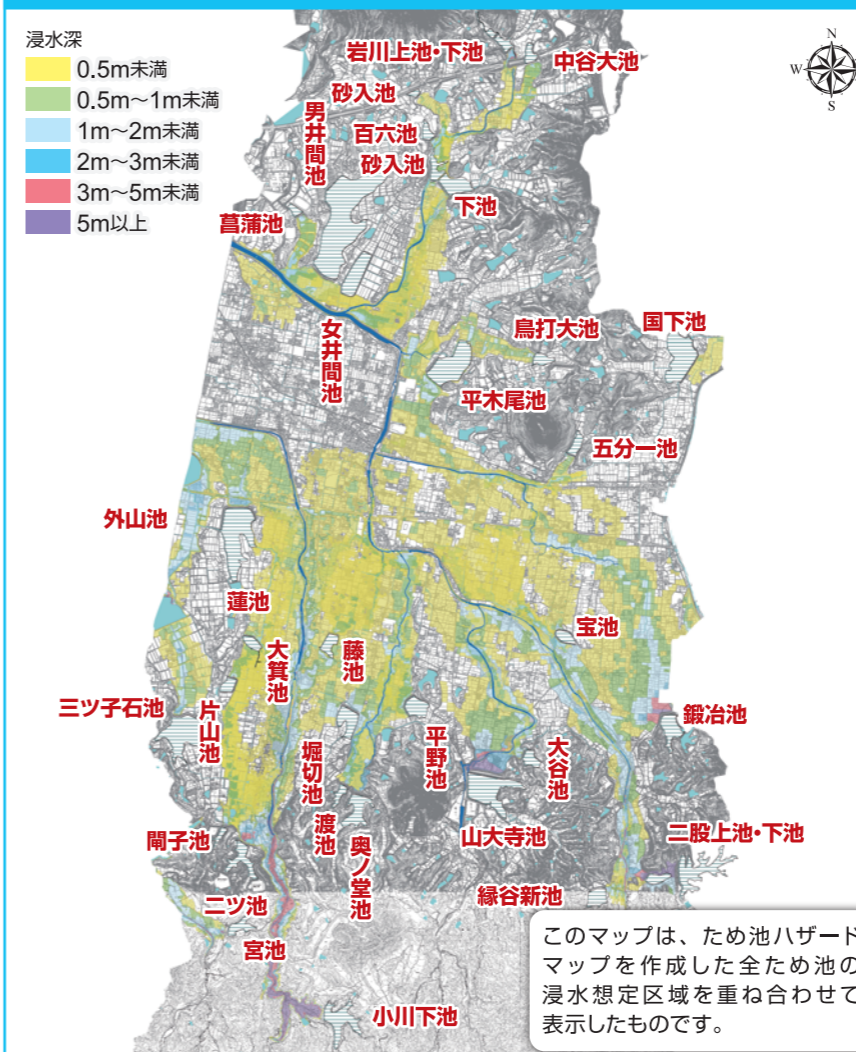
## わが家の防災メモ

住所					
氏名			電話		
【緊急】連絡先	連絡先	電話番号	連絡先	電話番号	
【家族】連絡先	氏名	電話(連絡先・学校)	生年月日	血液型	アレルギー
【親戚知人】連絡先	氏名	電話(連絡先)	住所	メモ(家族との関係)	
避難所 (2箇所以上) 決めましょう。	家族が離ればなれになったときの 集合場所				

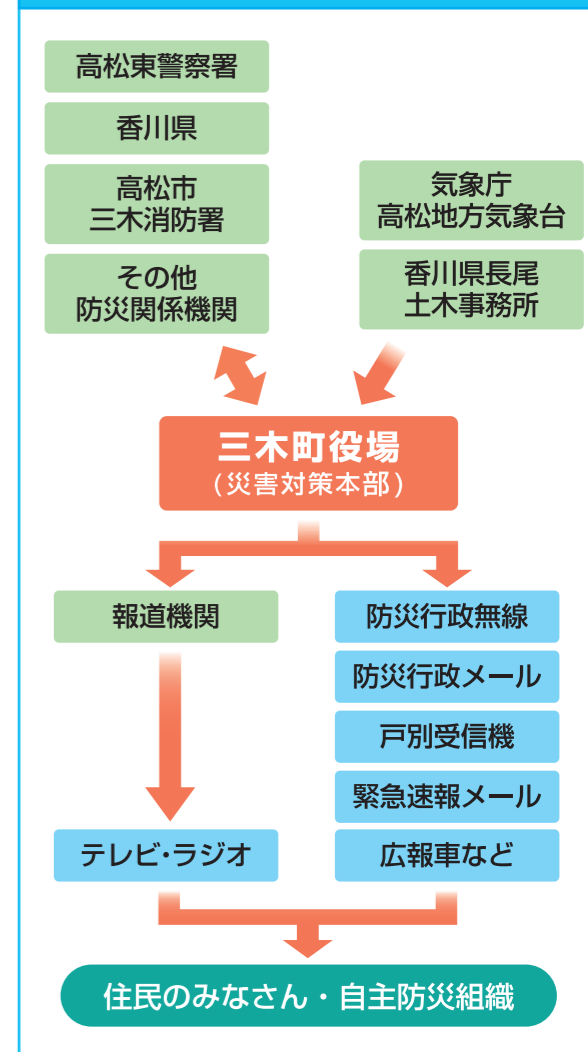
## 困ったときの 連絡先

名称	電話番号	名称	電話番号
三木町役場	087-891-3300(代)	四国電力(株)香川支店	087-864-3700
高松東警察署	110 又は 087-898-0110	フリーダイヤル	0120-410-761
高松市三木消防署	119 又は 087-898-4119	NTT西日本 (局番なしの) (携帯電話・PHSからは)	113 又は 0120-444-113
		香川県長尾土木事務所	0879-52-2585

## 浸水想定図の重ね合わせマップ



## 避難情報の伝達経路





わたしいけ ゆるこいけ かたやまいけ

# 渡池・間子池・片山池 ハザードマップ

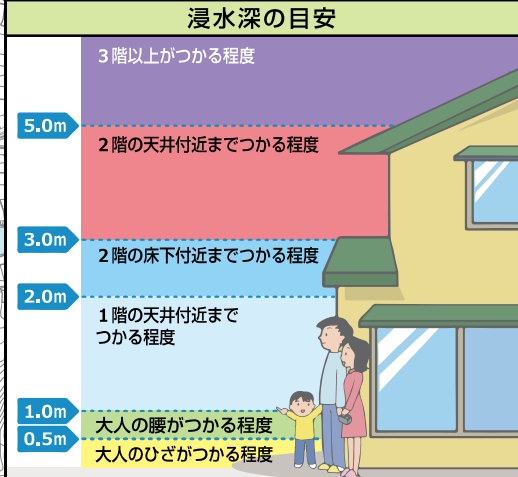
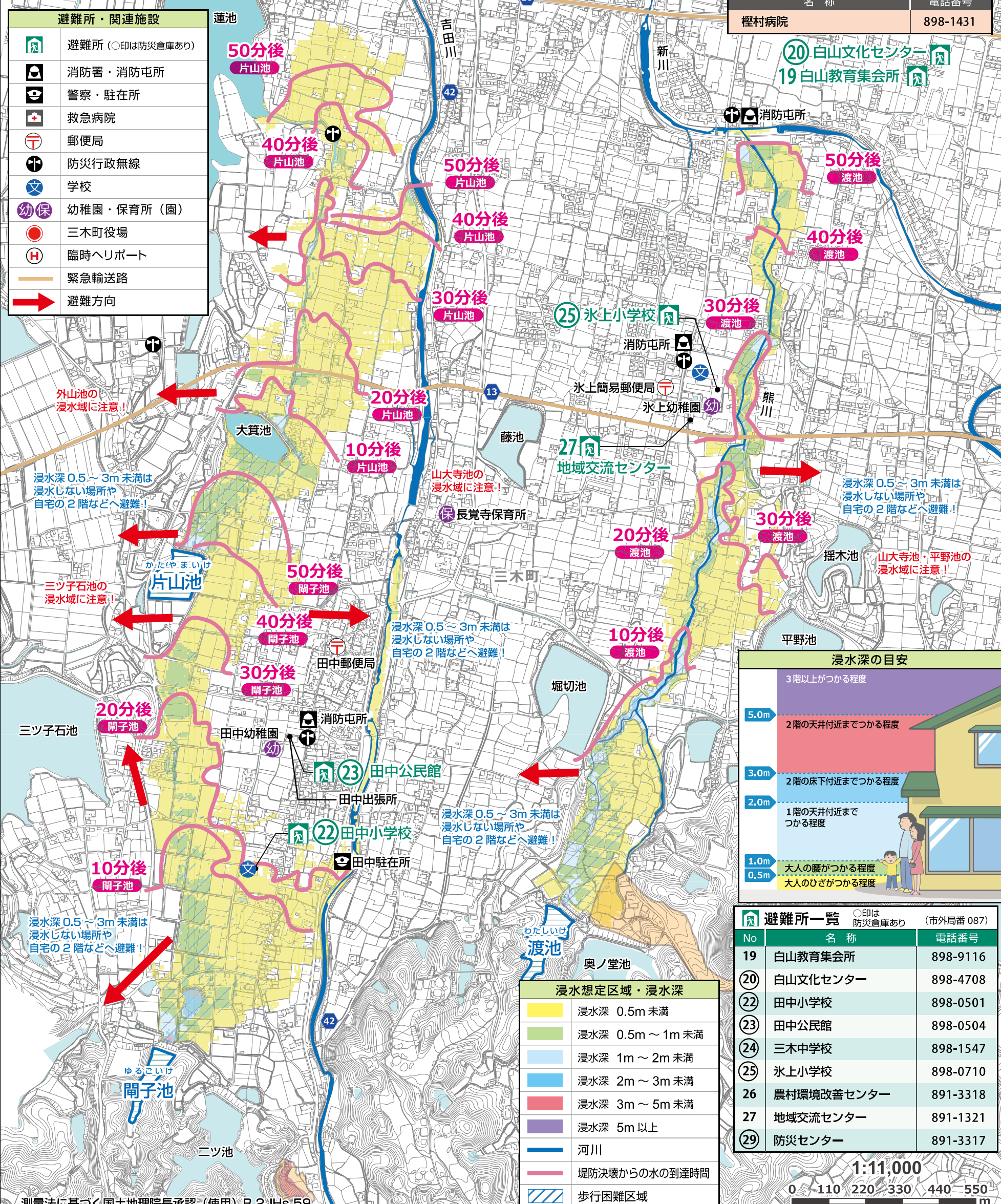
浸水が予測される区域内の避難所は、浸水するおそれがありますので避難には十分な注意が必要です。また、避難所まで避難する余裕が無いときは、十分な高さのある建物や高台に避難してください。

避難所・関連施設	
	避難所 (○印は防災倉庫あり)
	消防署・消防屯所
	警察・駐在所
	救急病院
	郵便局
	防災行政無線
	学校
	幼稚園・保育所 (園)
	三木町役場
	臨時ヘリポート
	緊急輸送路
	避難方向

土砂災害警戒区域・特別警戒区域	
	土砂災害警戒区域
	土砂災害特別警戒区域

救急病院一覧 (市外局番 087)	
名称	電話番号
櫻村病院	898-1431



避難所一覧 (市外局番 087)		
No	名称	電話番号
19	白山教育集会所	898-9116
20	白山文化センター	898-4708
22	田中小学校	898-0501
23	田中公民館	898-0504
24	三木中学校	898-1547
25	氷上小学校	898-0710
26	農村環境改善センター	891-3318
27	地域交流センター	891-1321
29	防災センター	891-3317

浸水想定区域・浸水深	
	浸水深 0.5m 未満
	浸水深 0.5m ~ 1m 未満
	浸水深 1m ~ 2m 未満
	浸水深 2m ~ 3m 未満
	浸水深 3m ~ 5m 未満
	浸水深 5m 以上
	河川
	堤防決壊からの水の到達時間
	歩行困難区域