

三木町 ため池ハザードマップ

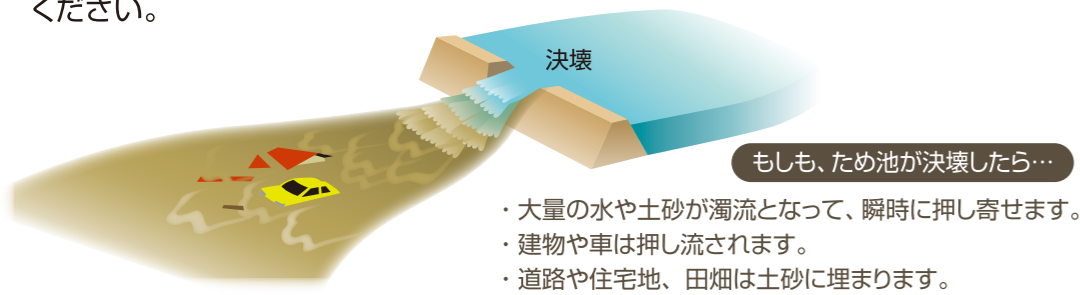
作成/平成 26 年 2 月
三木町 産業振興課

やま だい じ い け 山大寺池

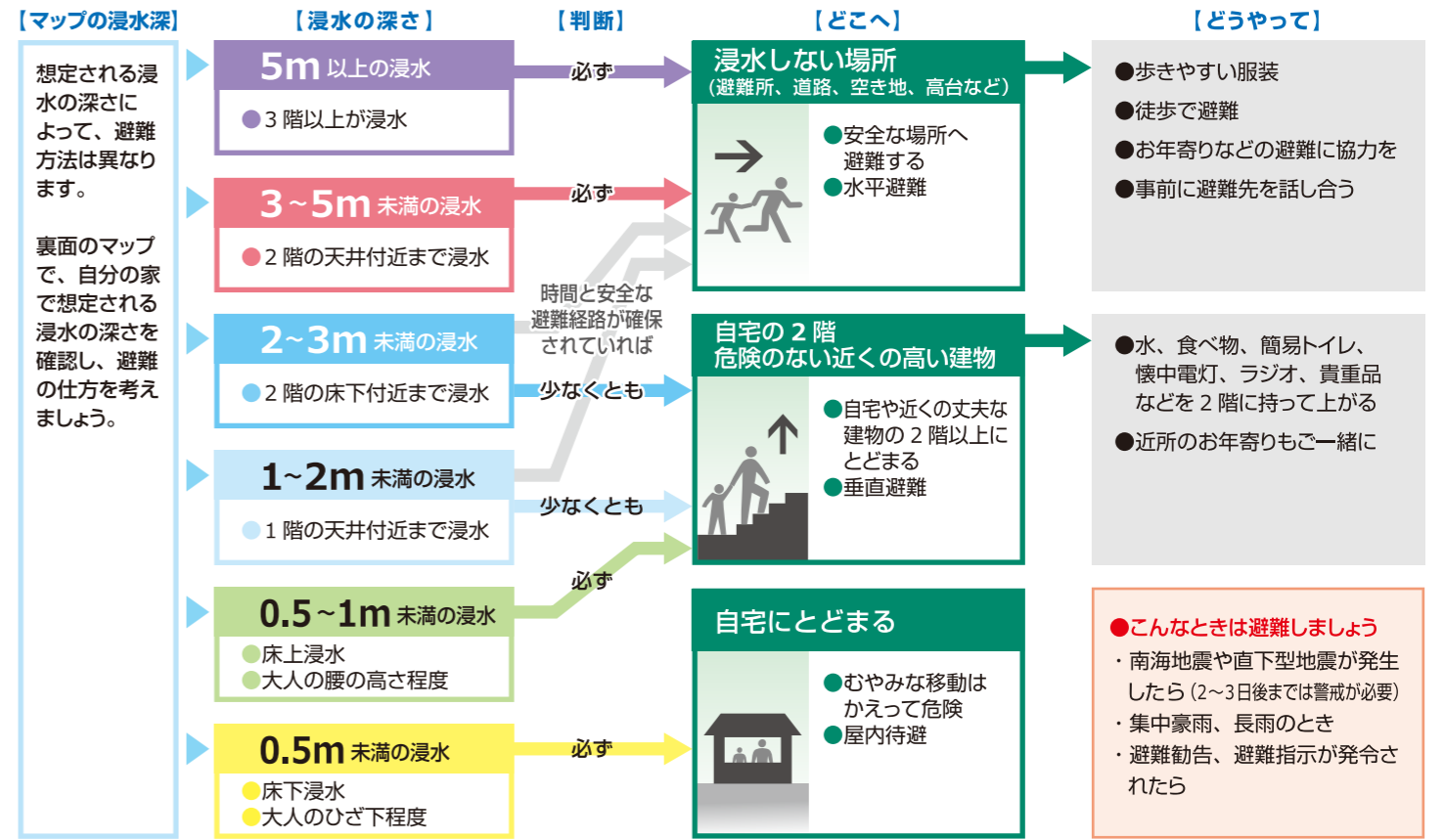
この地図は、農業用ため池の「山大寺池」が、南海地震などによって大きな被害を受け、堤防が決壊してため池から一度に流出した場合を想定し、そのはん濫水が到達する可能性のある区域の最大範囲と、予測される浸水の深さを表示したものです。

実際にははん濫水の影響がある範囲は、ため池の貯水状況、堤体の被害の程度、周辺の土地の利用状況等により、これと異なる可能性があります。地震が発生したら「まずは安全な場所に逃げる」ことが何よりも大切です。

地域のみなさんでこの地図をご活用いただき、地震時の安全確保に努めてください。



ため池決壊による「浸水の深さ」を想定した避難の流れ



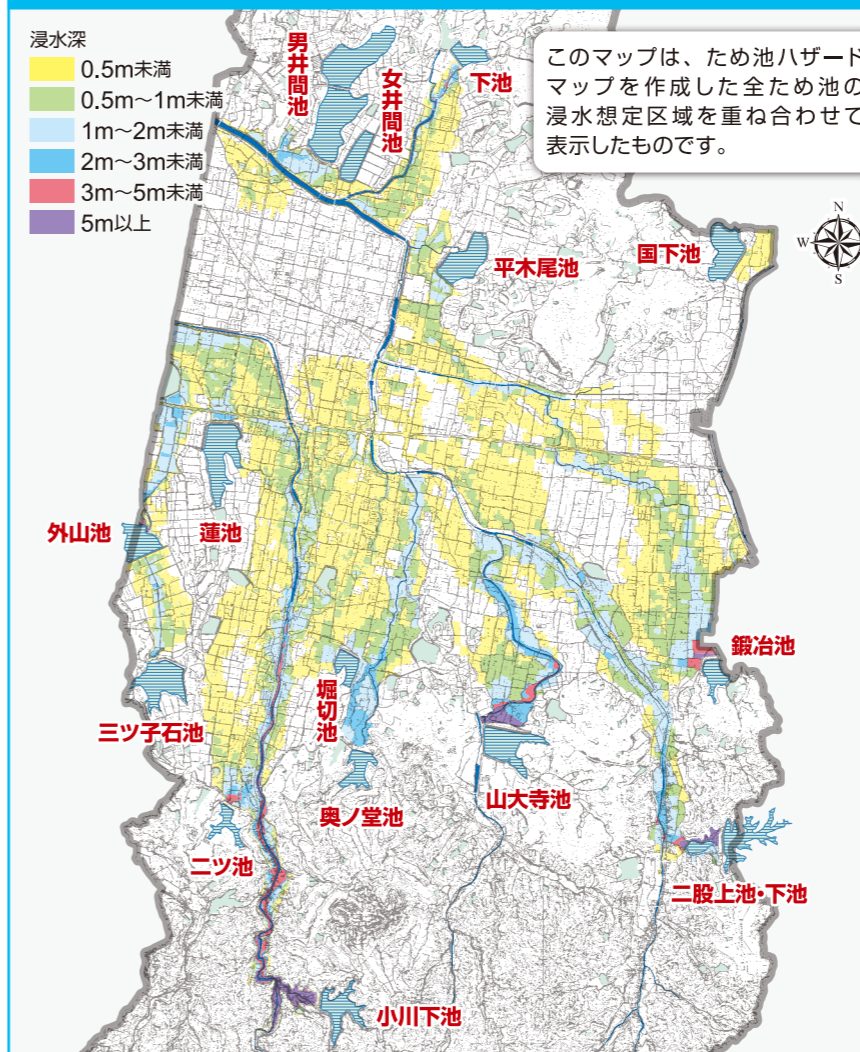
わが家の防災メモ

住所					
氏名			電話		
【緊急】連絡先	連絡先	電話番号	連絡先	電話番号	
【家族】連絡先	氏名	電話(連絡先・学校)	生年月日	血液型	アレルギー
【親戚知人】連絡先	氏名	電話(連絡先)	住所	メモ(家族との関係)	
避難所 (2箇所以上) 決めましょう。	家族が離ればなれになったときの 集合場所				

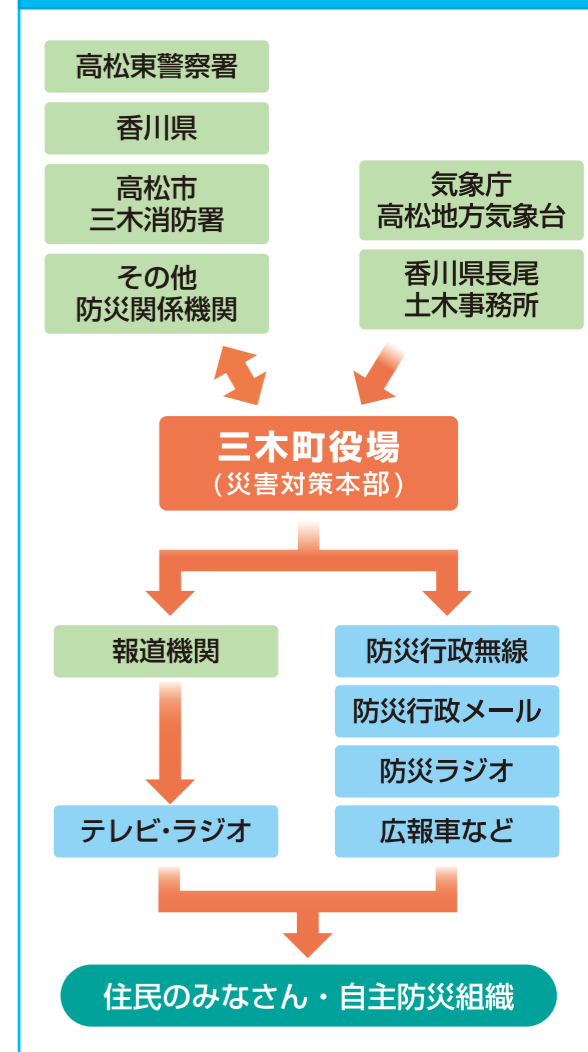
困ったときの 連絡先

名称	電話番号	名称	電話番号
三木町役場	087-891-3300(代)	四国電力(株)高松支店	087-831-0211
高松東警察署	110 又は 087-898-0110	フリーダイヤル	0120-410-761
高松市三木消防署	119 又は 087-898-4119	NTT西日本 (局番なしの) (携帯電話・PHSからは)	113 又は 0120-444-113
		香川県長尾土木事務所	0879-52-2585

浸水想定図の重ね合わせマップ



避難情報の伝達経路

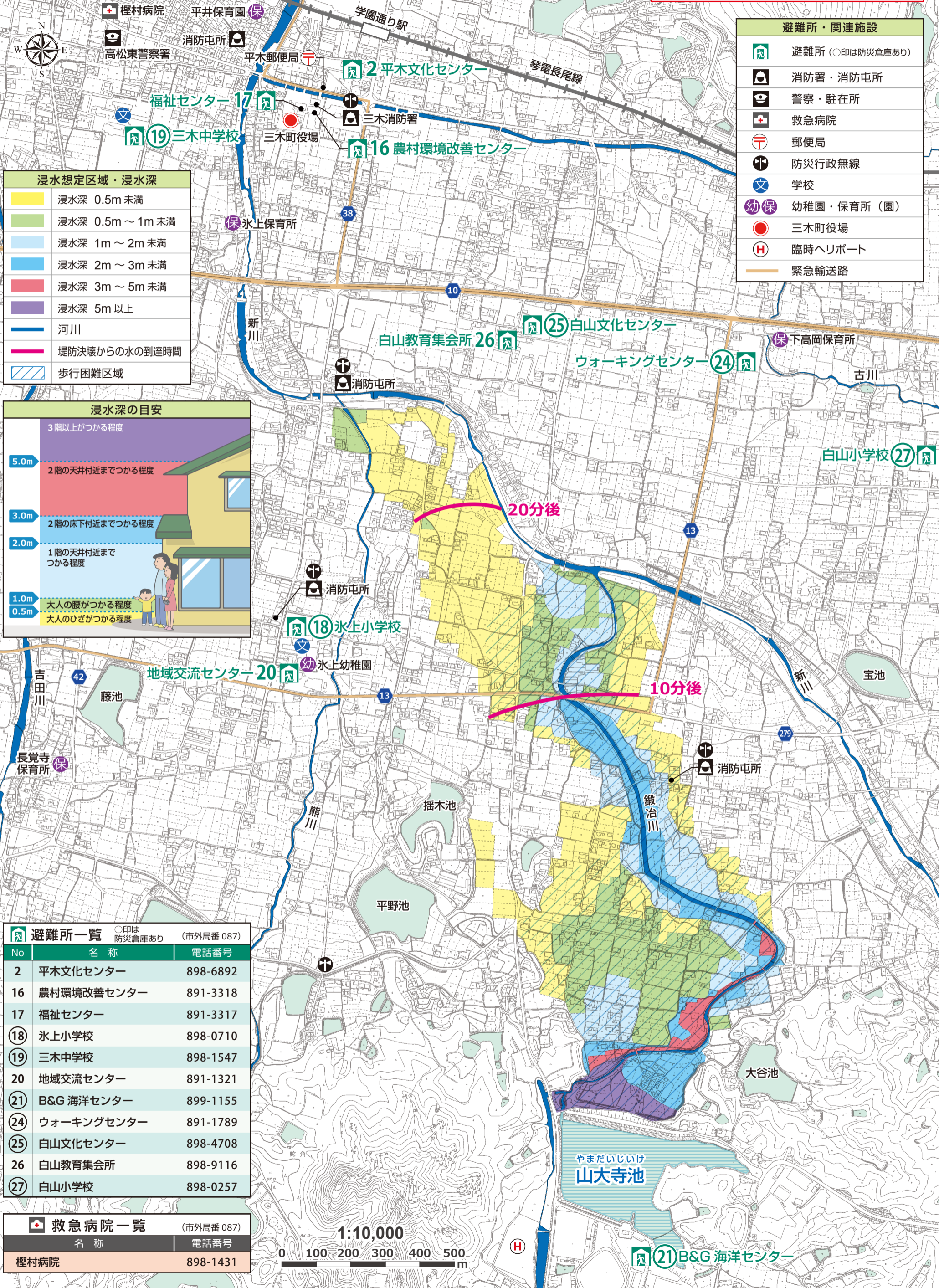




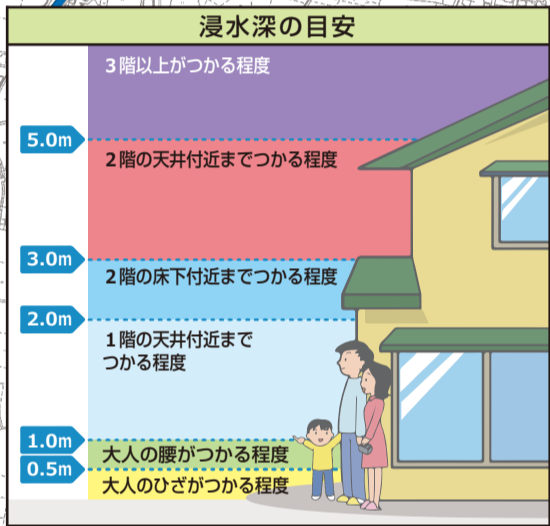
やまだいじいけ

山大寺池ハザードマップ

浸水が予測される区域内の避難所は、浸水するおそれがありますので避難には十分な注意が必要です。また、避難所まで避難する余裕が無いときは、十分な高さのある建物や高台に避難してください。



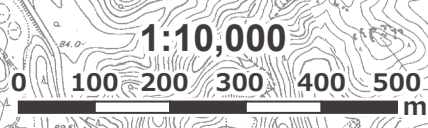
浸水深 0.5m 未満
浸水深 0.5m～1m 未満
浸水深 1m～2m 未満
浸水深 2m～3m 未満
浸水深 3m～5m 未満
浸水深 5m 以上
河川
堤防決壊からの水の到達時間
歩行困難区域



	避難所 (○印は防災倉庫あり)
	消防署・消防屯所
	警察・駐在所
	救急病院
	郵便局
	防災行政無線
	学校
	幼稚園・保育所 (園)
	三木町役場
	臨時ヘリポート
	緊急輸送路

No	名称	電話番号
2	平木文化センター	898-6892
16	農村環境改善センター	891-3318
17	福祉センター	891-3317
18	氷上小学校	898-0710
19	三木中学校	898-1547
20	地域交流センター	891-1321
21	B&G 海洋センター	899-1155
24	ウォーキングセンター	891-1789
25	白山文化センター	898-4708
26	白山教育集会所	898-9116
27	白山小学校	898-0257

名称	電話番号
榎村病院	898-1431



やまだいじいけ 山大寺池