

経営比較分析表（令和4年度決算）

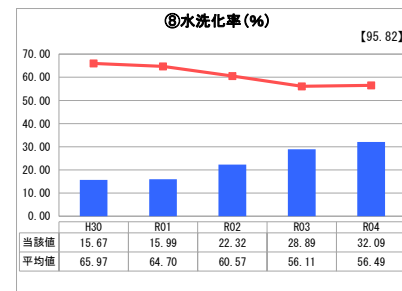
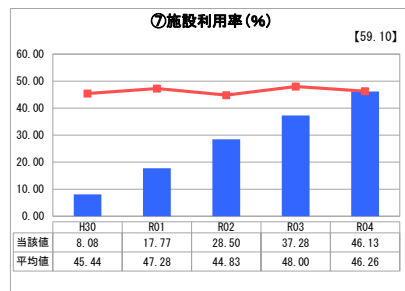
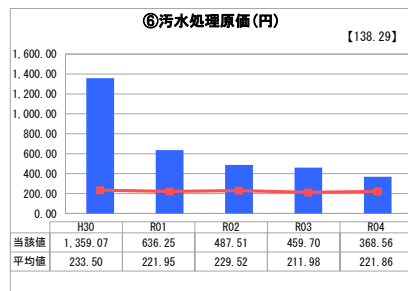
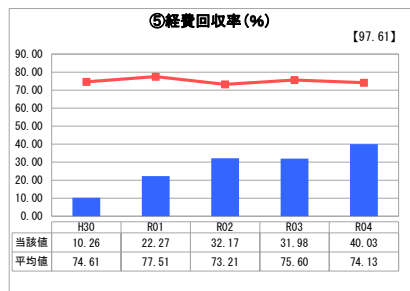
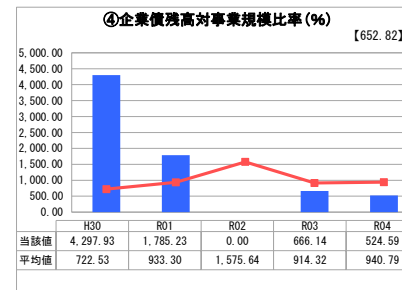
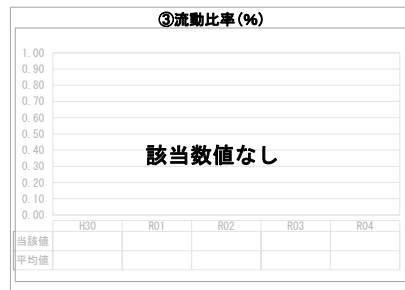
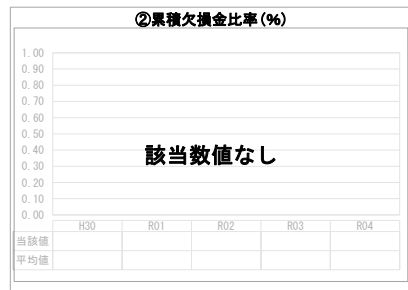
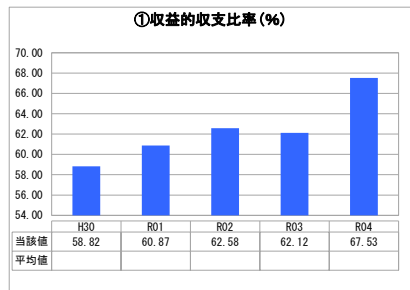
香川県 三木町

業務名	業種名	事業名	類似団体区分	管理者の情報
法非適用	下水道事業	公共下水道	Cc3	非設置
資金不足比率(%)	自己資本構成比率(%)	普及率(%)	有収率(%)	1か月20m ³ 当たり家庭料金(円)
-	該当数値なし	20.66	69.57	2,731

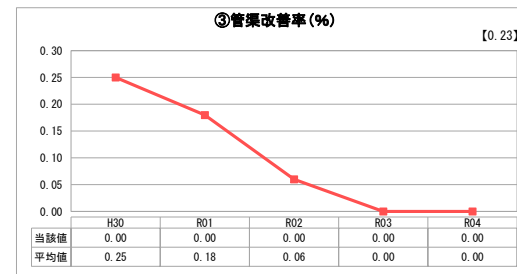
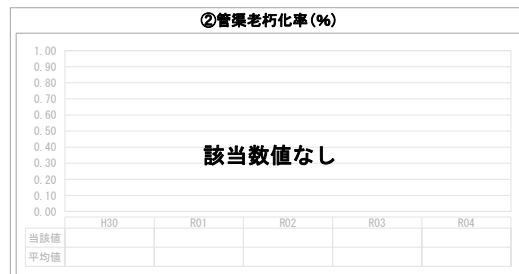
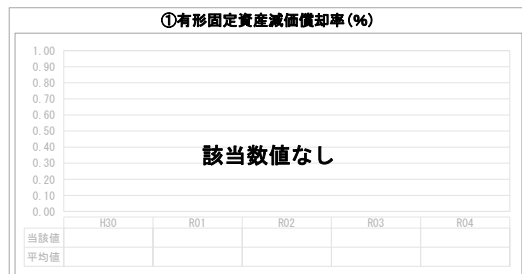
人口(人)	面積(km ²)	人口密度(人/km ²)
27,310	75.78	360.39
処理区域内人口(人)	処理区域面積(km ²)	処理区域内人口密度(人/km ²)
5,635	1.88	2,997.34

グラフ凡例
■ 当該団体値(当該値)
— 類似団体平均値(平均値)
【】 令和4年度全国平均

1. 経営の健全性・効率性



2. 老朽化の状況



分析欄

1. 経営の健全性・効率性について

本町の公共下水道は現在も供用開始エリアを拡大しているため、接続件数の増加により料金収入が増加するとともに汚水処理費が増加する傾向にあります。

①収益的収支比率は使用料収入の増加及び特定環境保全公共下水道の経費負担率の見直しにより、向上していますが、一般会計繰入金に依存している割合は大きいものとなっています。

④公営企業会計移行債や建設改良債の元金償還の開始に伴い、今後も類似団体より悪い数値が継続することが想定されます。

⑤経費回収率及び⑥汚水処理原価については、類似団体等と比べ悪い状況ですが、水洗化率の向上とともに改善される見込みです。また、使用料収入で賄っていない経費については、一般会計からの繰入金を充てています。

⑦施設利用率については、エリア内に分譲地造成や接続件数の増加により昨年度より向上しました。

⑧水洗化率については、供用開始時期にあわせた啓発を行うことで、接続申請件数が増加し向上しています。今後もエリアにあわせた接続PRを行い、普及促進に努めます。

2. 老朽化の状況について

本町では、供用開始からの経過年数が浅く、該当する数値はありません。

全体総括

供用開始からまだ日が浅く、水洗化率も類似団体と比べ低くなっていますが、整備区域の拡大や普及啓発活動により向上しています。今後も、整備区域の拡大や普及啓発活動による接続率の向上で有収水量が増加し、経費回収率等の改善が見込めます。また、令和2年度に策定した経営戦略に基づき、健全な経営の維持に努めていきます。

※ 法適用企業と類似団体区分が同じため、収益的収支比率の類似団体平均等を表示していません。