

特定間伐等促進計画

(変更)

香川県 三木町

令和3年10月

令和5年7月

当初

変更

3 特定間伐等の実施計画

(1) 間伐

間伐実施主体	実施年度	所在場所				間伐を実施する森林の現況				間伐の内容			交付金希望	備考		
		都道府県	市町村	大字	字	地番	面積 (ha)	林種又は林相	林齢	立木材積	適用	間伐の方法			間伐立木材積	間伐率
香川県東部森林組合	R10	香川県	三木町	小藁	西畑	2007A	0.4	ヒノキ	6	0			0	30%	038 013	
香川県東部森林組合	R3	香川県	三木町	小藁	柳沢	134-2	0.87	スギ	50	206.5			61.95	30%	035 011	
香川県東部森林組合	R3	香川県	三木町	小藁	柳沢	143	0.03	スギ	60	7.8			2.34	30%	035 013	
香川県東部森林組合	R3	香川県	三木町	小藁	柳沢	145-5	0.02	ヒノキ	50	3.9			1.17	30%	035 016	
香川県東部森林組合	R3	香川県	三木町	小藁	柳沢	2047-1	0.41	ヒノキ	59	88.7			26.61	30%	035 023	
香川県東部森林組合	R4	香川県	三木町	鹿庭	打木	B209-1	0.14	ヒノキ	25	4.5			1.35	30%	020 019	
香川県東部森林組合	R4	香川県	三木町	奥山	中山	3195-2	0.2	ヒノキ	21	4.2			1.26	30%	011 043	
香川県東部森林組合	R4	香川県	三木町	朝倉	南大畑	2009-4	0.1	スギ	55	25			7.5	30%	031 017	
香川県東部森林組合	R4	香川県	三木町	朝倉	南大畑	2009-4	0.1	スギ	58	25.6			7.68	30%	031 017	
香川県東部森林組合	R4	香川県	三木町	朝倉	南大畑	2009-5	0.8	ヒノキ	54	164.1			49.23	30%	031 018	
香川県東部森林組合	R4	香川県	三木町	朝倉	南大畑	2009-5	0.2	スギ	54	49.6			14.88	30%	031 018	
香川県東部森林組合	R4	香川県	三木町	小藁	柳沢	122	0.1	ヒノキ	39	16.1			4.83	30%	035 010	
香川県東部森林組合	R4	香川県	三木町	小藁	柳沢	123	0.1	ヒノキ	39	16.1			4.83	30%	035 010	
香川県東部森林組合	R4	香川県	三木町	小藁	柳沢	125	0.1	ヒノキ	39	16.1			4.83	30%	035 010	
香川県東部森林組合	R4	香川県	三木町	小藁	柳沢	127	0.1	ヒノキ	39	16.1			4.83	30%	035 010	
香川県東部森林組合	R4	香川県	三木町	小藁	柳沢	148	0.05	ヒノキ	39	8.1			2.43	30%	035 016	
香川県東部森林組合	R4	香川県	三木町	小藁	柳沢	149-1	0.05	ヒノキ	39	8.1			2.43	30%	035 016	
香川県東部森林組合	R4	香川県	三木町	小藁	柳沢	149-2	0.05	ヒノキ	39	8.1			2.43	30%	035 016	
香川県東部森林組合	R4	香川県	三木町	小藁	柳沢	2043	2	ヒノキ	50	389.2			116.76	30%	035 023	
香川県東部森林組合	R4	香川県	三木町	小藁	柳沢	2043	0.37	ヒノキ	64	63.5			19.05	30%	035 023	
香川県東部森林組合	R4	香川県	三木町	小藁	柳沢	2043	1	スギ	64	196			58.8	30%	035 023	
香川県東部森林組合	R4	香川県	三木町	小藁	柳沢	2043	0.5	ヒノキ	60	83			24.9	30%	035 023	
香川県東部森林組合	R4	香川県	三木町	小藁	柳沢	2043	1.3	スギ	60	247.5			74.25	30%	035 023	
香川県東部森林組合	R4	香川県	三木町	小藁	柳沢	2043	1.5	ヒノキ	59	246.8			74.04	30%	035 023	
香川県東部森林組合	R4	香川県	三木町	小藁	柳沢	2043	0.15	スギ	52	26.6			7.98	30%	035 023	
香川県東部森林組合	R4	香川県	三木町	小藁	柳沢	2043	0.95	スギ	59	179.6			53.88	30%	035 023	
香川県東部森林組合	R4	香川県	三木町	小藁	柳沢	2043	0.03	スギ	58	5.6			1.68	30%	035 023	
香川県東部森林組合	R4	香川県	三木町	小藁	柳沢	2043	0.08	ヒノキ	58	13			3.9	30%	035 023	
香川県東部森林組合	R4	香川県	三木町	小藁	柳沢	2043	0.08	ヒノキ	58	13			3.9	30%	035 023	
香川県東部森林組合	R4	香川県	三木町	小藁	柳沢	2043	0.37	ヒノキ	45	66.8			20.04	30%	035 023	
香川県東部森林組合	R4	香川県	三木町	小藁	柳沢	2043	0.57	ヒノキ	49	82.2			24.66	30%	035 023	
香川県東部森林組合	R4	香川県	三木町	小藁	二ノ坂	2181-3	0.3	スギ	52	72.9			21.87	30%	037 024	
香川県東部森林組合	R4	香川県	三木町	小藁	二ノ坂	2181-3	0.14	ヒノキ	58	30			9	30%	037 024	
香川県東部森林組合	R4	香川県	三木町	小藁	二ノ坂	2181-3	0.1	ヒノキ	46	18.3			5.49	30%	037 024	
香川県東部森林組合	R4	香川県	三木町	小藁	二ノ坂	2181-4	0.26	ヒノキ	58	55.7			16.71	30%	037 025	
香川県東部森林組合	R4	香川県	三木町	小藁	二ノ坂	2184-1	0.45	ヒノキ	45	81.3			24.39	30%	037 028	
香川県東部森林組合	R4	香川県	三木町	小藁	二ノ坂	2184-1	0.2	ヒノキ	42	34.3			10.29	30%	037 028	
香川県東部森林組合	R5	香川県	三木町	小藁	丁子谷	2353	0.1	ヒノキ	28	6.4			1.92	30%	043 041	
香川県東部森林組合	R5	香川県	三木町	小藁	桐ノ木	2103	0.15	ヒノキ	27	5.7			1.71	30%	035 113	
香川県東部森林組合	R5	香川県	三木町	小藁	桐ノ木	2109	0.43	ヒノキ	8	0			0	30%	035 118	
香川県東部森林組合	R5	香川県	三木町	朝倉	上乃生	2099-6	0.1	ヒノキ	30	7			2.1	30%	033 043	
香川県東部森林組合	R5	香川県	三木町	朝倉	上乃生	2094	0.21	ヒノキ	28	13.4			4.02	30%	033 033	

3 特定間伐等の実施計画

(1) 間伐

間伐実施主体	実施年度	所在場所				間伐を実施する森林の現況				間伐の内容			交付金希望	備考	
		都道府県	市町村	大字	字	地番	面積 (ha)	林種又は林相	林齢	立木材積	適用	間伐の方法			間伐立木材積
香川県東部森林組合	R5	香川県	三木町	朝倉	上乃生	2094	0.17	ヒノキ	27	103		309	30%	033 033	
香川県東部森林組合	R5	香川県	三木町	小藁	桐ノ木	2108-1	1.73	ヒノキ	7	0		0	30%	035 118	
香川県東部森林組合	R5	香川県	三木町	小藁	足田打	2142-1	0.1	ヒノキ	13	12		0.36	30%	036 060	
香川県東部森林組合	R5	香川県	三木町	鹿庭	上連	B259-1	0.07	ヒノキ	29	4.7		1.41	30%	023 008	
香川県東部森林組合	R5	香川県	三木町	鹿庭	上連	B259-1	0.07	ヒノキ	29	4.7		1.41	30%	023 008	
香川県東部森林組合	R5	香川県	三木町	鹿庭	上連	B259-1	0.08	ヒノキ	30	5.6		1.68	30%	023 008	
香川県東部森林組合	R5	香川県	三木町	鹿庭	上連	B259-1	0.06	ヒノキ	30	4.2		1.26	30%	023 008	
香川県東部森林組合	R5	香川県	三木町	鹿庭	下所	B330	0.13	ヒノキ	21	4.9		1.47	30%	023 101	
香川県東部森林組合	R5	香川県	三木町	鹿庭	下所	B331-1	0.02	ヒノキ	23	0.9		0.27	30%	023 102	
香川県東部森林組合	R5	香川県	三木町	鹿庭	下所	B331-2	0.11	ヒノキ	23	5		1.5	30%	023 102	
香川県東部森林組合	R5	香川県	三木町	小藁	小川下	2067-1	0.3	スギ	28	163		4.89	30%	035 054	
香川県東部森林組合	R5	香川県	三木町	小藁	小川下	2067-1	0.5	ヒノキ	31	24.8		7.44	30%	035 054	
香川県東部森林組合	R5	香川県	三木町	小藁	小川下	2067-1	0.17	ヒノキ	29	7.5		2.25	30%	035 054	
香川県東部森林組合	R5	香川県	三木町	小藁	小川下	2067-1	0.02	スギ	29	1.1		0.33	30%	035 054	
香川県東部森林組合	R5	香川県	三木町	小藁	小川下	2067-1	0.14	ヒノキ	32	7.3		2.19	30%	035 054	
香川県東部森林組合	R5	香川県	三木町	小藁	小川下	2067-1	0.14	スギ	32	9.1		2.73	30%	035 054	
香川県東部森林組合	R5	香川県	三木町	小藁	小川下	2067-1	1.05	ヒノキ	28	43.3		12.99	30%	035 054	
香川県東部森林組合	R5	香川県	三木町	小藁	小川下	2067-1	0.06	スギ	25	2.8		0.84	30%	035 054	
香川県東部森林組合	R5	香川県	三木町	小藁	小川下	2067-1	0.06	ヒノキ	27	2.3		0.69	30%	035 054	
香川県東部森林組合	R5	香川県	三木町	小藁	小川下	2067-1	0.27	スギ	25	12.4		3.72	30%	035 054	
香川県東部森林組合	R5	香川県	三木町	小藁	小川下	2067-1	0.1	スギ	27	5.2		1.56	30%	035 054	
香川県東部森林組合	R6	香川県	三木町	鹿庭	上連東	B91-2	0.2	ヒノキ	29	18.9		5.67	30%	024 045	
香川県東部森林組合	R6	香川県	三木町	鹿庭	上連東	B91-2	0.1	ヒノキ	27	8.7		2.61	30%	024 045	
香川県東部森林組合	R6	香川県	三木町	鹿庭	上連東	B91-2	0.4	ヒノキ	21	23.7		7.11	30%	024 045	
香川県東部森林組合	R6	香川県	三木町	鹿庭	打木	B191-1	0.27	ヒノキ	25	14.4		4.32	30%	020 001	
香川県東部森林組合	R6	香川県	三木町	朝倉	北大畑	2044	0.2	ヒノキ	30	14		4.2	30%	032 028	
香川県東部森林組合	R6	香川県	三木町	小藁	大谷	1971	0.5	ヒノキ	29	22		6.6	30%	040 022	
香川県東部森林組合	R6	香川県	三木町	小藁	大谷	1976-1	0.8	ヒノキ	29	53.4		16.02	30%	040 027	
香川県東部森林組合	R6	香川県	三木町	小藁	大谷	1976-1	0.06	ヒノキ	28	5.4		1.62	30%	040 027	
香川県東部森林組合	R6	香川県	三木町	奥山	通谷北	2632	0.83	ヒノキ	24	40.8		12.24	30%	014 002	
香川県東部森林組合	R6	香川県	三木町	奥山	通谷北	2677-1	0.15	ヒノキ	21	5.7		1.71	30%	014 054	
香川県東部森林組合	R6	香川県	三木町	奥山	通谷北	2677-1	1	ヒノキ	22	41.6		12.48	30%	014 054	
香川県東部森林組合	R6	香川県	三木町	奥山	通谷北	2677-4	0.19	ヒノキ	21	7.2		2.16	30%	014 057	
香川県東部森林組合	R6	香川県	三木町	小藁	丁子谷	2355-1	0.28	ヒノキ	14	4.3		1.29	30%	043 042	
香川県東部森林組合	R7	香川県	三木町	奥山	平野	3046	0.05	スギ	97	15.6		4.68	30%	017 038	
香川県東部森林組合	R7	香川県	三木町	奥山	平野	3083-1	0.1	ヒノキ	61	16.7		5.01	30%	017 073	
香川県東部森林組合	R7	香川県	三木町	奥山	平野	3085B	0.05	ヒノキ	51	9.9		2.97	30%	017 077	
香川県東部森林組合	R7	香川県	三木町	奥山	平野	3087	0.38	ヒノキ	6	0		0	30%	017 079	
香川県東部森林組合	R7	香川県	三木町	奥山	平野	3171-1	0.15	スギ	77	31.7		9.51	30%	017 180	
香川県東部森林組合	R7	香川県	三木町	奥山	花折	3030-2	0.24	ヒノキ	48	45.4		13.62	30%	018 084	
香川県東部森林組合	R7	香川県	三木町	奥山	花折	3030-2	0.05	ヒノキ	67	16.5		4.95	30%	018 086	
香川県東部森林組合	R7	香川県	三木町	奥山	花折	3030-2	0.5	ヒノキ	33	38.8		11.64	30%	018 086	

3 特定間伐等の実施計画

(1) 間伐

間伐実施主体	実施年度	所在場所			間伐を実施する森林の現況				間伐の内容			交付金希望	備考		
		都道府県	市町村	大字	字	地番	面積 (ha)	林種又は林相	林齢	立木材積	適用			間伐の方法	間伐立木材積
香川県東部森林組合	R7	香川県	三木町	奥山	花折	3030-2	0.3	ヒノキ	38	47		14.1	30%	018 086	
香川県東部森林組合	R7	香川県	三木町	奥山	花折	3030-2	0.2	ヒノキ	34	16		4.8	30%	018 086	
香川県東部森林組合	R7	香川県	三木町	小袋	桐ノ木	2114	0.19	ヒノキ	5	0		0	30%	035 121	
香川県東部森林組合	R7	香川県	三木町	小袋	桐ノ木	2115	0.53	ヒノキ	5	0		0	30%	035 121	
香川県東部森林組合	R7	香川県	三木町	小袋	桐ノ木	2116-1	0.44	ヒノキ	5	0		0	30%	035 121	
香川県東部森林組合	R7	香川県	三木町	小袋	桐ノ木	2117	0.04	ヒノキ	5	0		0	30%	035 121	
香川県東部森林組合	R7	香川県	三木町	小袋	小川下	2069-1	0.39	ヒノキ	6	0		0	30%	035 058	
香川県東部森林組合	R7	香川県	三木町	井上	立石	3880-1	0.8	ヒノキ	37	698		20.94	30%	008 015	
香川県東部森林組合	R7	香川県	三木町	小袋	桐ノ木	2119-1	0.65	ヒノキ	5	0		0	30%	035 123	
香川県東部森林組合	R7	香川県	三木町	小袋	桐ノ木	2119-1	0.16	ヒノキ	5	0		0	30%	035 123	
香川県東部森林組合	R7	香川県	三木町	小袋	柳沢	2053	0.34	ヒノキ	6	0		0	30%	035 039	
香川県東部森林組合	R7	香川県	三木町	小袋	柳沢	2054	0.19	ヒノキ	6	0		0	30%	035 040	
香川県東部森林組合	R7	香川県	三木町	小袋	柳沢	2055	0.31	ヒノキ	6	0		0	30%	035 041	
香川県東部森林組合	R7	香川県	三木町	小袋	桃ノ木	180-1	0.14	ヒノキ	6	0		0	30%	036 002	
香川県東部森林組合	R7	香川県	三木町	小袋	桃ノ木	181	0.01	ヒノキ	6	0		0	30%	036 003	
香川県東部森林組合	R7	香川県	三木町	小袋	桃ノ木	182-1	0.03	ヒノキ	6	0		0	30%	036 003	
香川県東部森林組合	R7	香川県	三木町	小袋	桃ノ木	182-2	0.01	ヒノキ	6	0		0	30%	036 003	
香川県東部森林組合	R7	香川県	三木町	小袋	桃ノ木	182-3	0.01	ヒノキ	6	0		0	30%	036 003	
香川県東部森林組合	R7	香川県	三木町	小袋	桃ノ木	183-1	0.02	ヒノキ	6	0		0	30%	036 003	
香川県東部森林組合	R7	香川県	三木町	小袋	桃ノ木	2026	1.64	ヒノキ	6	0		0	30%	036 013	
香川県東部森林組合	R8	香川県	三木町	小袋	大谷	1976-4	0.1	ヒノキ	28	6.4		1.92	30%	040 030	
香川県東部森林組合	R8	香川県	三木町	小袋	柳沢	144	0.08	スギ	62	21.2		6.36	30%	035 014	
香川県東部森林組合	R8	香川県	三木町	上高岡	甘田	2560-1	0.46	ヒノキ	29	20.2		6.06	30%	048 088	
香川県東部森林組合	R8	香川県	三木町	上高岡	甘田	2560-1	0.89	ヒノキ	28	36.7		11.01	30%	048 088	
香川県東部森林組合	R8	香川県	三木町	上高岡	甘田	2560-1	0.05	ヒノキ	27	1.9		0.57	30%	048 088	
香川県東部森林組合	R8	香川県	三木町	小袋	柳沢	110	0.06	ヒノキ	7	0		0	30%	035 009	
香川県東部森林組合	R8	香川県	三木町	小袋	柳沢	2049-3	0.32	ヒノキ	7	0		0	30%	035 026	
香川県東部森林組合	R8	香川県	三木町	小袋	柳沢	2049-5	0.11	ヒノキ	7	0		0	30%	035 027	
香川県東部森林組合	R8	香川県	三木町	小袋	柳沢	2049-6	0.1	ヒノキ	7	0		0	30%	035 028	
香川県東部森林組合	R8	香川県	三木町	小袋	柳沢	2050-2	0.05	ヒノキ	7	0		0	30%	035 030	
香川県東部森林組合	R8	香川県	三木町	小袋	柳沢	2050-6	0.13	ヒノキ	7	0		0	30%	035 034	
香川県東部森林組合	R8	香川県	三木町	小袋	柳沢	2050-7	0.03	ヒノキ	7	0		0	30%	035 035	
香川県東部森林組合	R8	香川県	三木町	小袋	柳沢	107-2	0.04	ヒノキ	8	0		0	30%	035 147	
香川県東部森林組合	R8	香川県	三木町	小袋	横倉	1981-1	0.39	ヒノキ	25	20.7		6.21	30%	040 036	
香川県東部森林組合	R8	香川県	三木町	小袋	横倉	1981-1	0.4	ヒノキ	25	21.3		6.39	30%	040 036	
香川県東部森林組合	R11	香川県	三木町	小袋	桐ノ木	2113-1	0.13	ヒノキ	5	0		0	30%	035 120	
香川県東部森林組合	R11	香川県	三木町	小袋	桐ノ木	2113-2	0.06	ヒノキ	5	0		0	30%	035 120	
香川県東部森林組合	R8	香川県	三木町	小袋	桃ノ木	2029	0.01	ヒノキ	6	0		0	30%	036 015	
香川県東部森林組合	R8	香川県	三木町	小袋	桃ノ木	2031	0.05	ヒノキ	58	10.7		3.21	30%	036 017	
香川県東部森林組合	R8	香川県	三木町	小袋	桃ノ木	2031	0.24	ヒノキ	6	0		0	30%	036 017	
香川県東部森林組合	R8	香川県	三木町	小袋	柳沢	2060	0.2	ヒノキ	49	38.4		11.52	30%	035 046	
香川県東部森林組合	R8	香川県	三木町	小袋	柳沢	2061	0.56	ヒノキ	49	107.4		32.22	30%	035 046	

3 特定間伐等の実施計画

(1) 間伐

間伐実施主体	実施年度	所在地				間伐を実施する森林の現況				間伐の内容			交付金希望	備考	
		都道府県	市町村	大字	字	地番	面積 (ha)	林種又は林相	林齢	立木材積	適用	間伐の方法			間伐立木材積
香川県東部森林組合	R8	香川県	三木町	小藁	桐ノ木	2104	0.43	ヒノキ	9	0	0	0	30%	035 114	
香川県東部森林組合	R8	香川県	三木町	小藁	桐ノ木	2104	0.16	ヒノキ	8	0	0	0	30%	035 114	
香川県東部森林組合	R8	香川県	三木町	鹿庭	別所	B2-1	0.1	ヒノキ	29	9.4	0	2.82	30%	025 002	
香川県東部森林組合	R8	香川県	三木町	小藁	柳沢	2049-1	0.58	ヒノキ	7	0	0	0	30%	035 025	
香川県東部森林組合	R8	香川県	三木町	小藁	柳沢	2049-2	0.29	ヒノキ	6	0	0	0	30%	035 025	
香川県東部森林組合	R9	香川県	三木町	小藁	柳沢	2050-4	0.45	ヒノキ	7	0	0	0	30%	035 032	
香川県東部森林組合	R9	香川県	三木町	小藁	桃ノ木	195	0.04	ヒノキ	29	2.7	0.81	0.81	30%	036 006	
香川県東部森林組合	R9	香川県	三木町	小藁	桃ノ木	197-2	0.04	ヒノキ	29	2.7	0.81	0.81	30%	036 007	
香川県東部森林組合	R9	香川県	三木町	小藁	桃ノ木	197-2	0.04	ヒノキ	29	2.7	0.81	0.81	30%	036 007	
香川県東部森林組合	R9	香川県	三木町	小藁	桃ノ木	199	0.04	ヒノキ	29	2.7	0.81	0.81	30%	036 007	
香川県東部森林組合	R9	香川県	三木町	小藁	桃ノ木	200-2	0.04	ヒノキ	29	2.7	0.81	0.81	30%	036 007	
香川県東部森林組合	R9	香川県	三木町	小藁	柳沢	2050-1	0.87	ヒノキ	7	0	0	0	30%	035 029	
香川県東部森林組合	R9	香川県	三木町	小藁	柳沢	2050-3	0.04	ヒノキ	7	0	0	0	30%	035 031	
香川県東部森林組合	R11	香川県	三木町	小藁	柳沢	1947	0.77	ヒノキ	30	36	10.8	10.8	30%	042 135	
香川県東部森林組合	R11	香川県	三木町	朝倉	西吉谷	2133-1	0.22	ヒノキ	24	10.8	3.24	3.24	30%	027 068	
香川県東部森林組合	R11	香川県	三木町	小藁	桐ノ木	2094-1	0.89	ヒノキ	7	0	0	0	30%	035 098	
香川県東部森林組合	R11	香川県	三木町	小藁	桐ノ木	2096-1	0.51	ヒノキ	7	0	0	0	30%	035 104	
香川県東部森林組合	R11	香川県	三木町	鹿庭	甘田	B605	0.1	ヒノキ	32	5.2	1.56	1.56	30%	021 165	
香川県東部森林組合	R9	香川県	三木町	鹿庭	持別当	B420	0.01	ヒノキ	35	0.8	0.24	0.24	30%	022 104	
香川県東部森林組合	R9	香川県	三木町	鹿庭	持別当	B421	0.5	スギ	35	36	10.8	10.8	30%	022 105	
香川県東部森林組合	R9	香川県	三木町	鹿庭	持別当	B421	2.8	ヒノキ	35	165.8	49.74	49.74	30%	022 105	
香川県東部森林組合	R9	香川県	三木町	鹿庭	持別当	B422	1.7	ヒノキ	35	140.1	42.03	42.03	30%	022 106	
香川県東部森林組合	R9	香川県	三木町	鹿庭	持別当	B422	1.7	ヒノキ	34	136	40.8	40.8	30%	022 106	
香川県東部森林組合	R10	香川県	三木町	朝倉	西大畑	1985-1	0.32	ヒノキ	18	4.6	1.38	1.38	30%	030 026	
香川県東部森林組合	R10	香川県	三木町	朝倉	西大畑	1985-1	0.12	スギ	18	2.8	0.84	0.84	30%	030 026	
香川県東部森林組合	R10	香川県	三木町	朝倉	西大畑	1987	0.01	ヒノキ	18	0.3	0.09	0.09	30%	030 029	
香川県東部森林組合	R10	香川県	三木町	朝倉	西大畑	1987	0	スギ	18	0	0	0	30%	030 029	
香川県東部森林組合	R10	香川県	三木町	朝倉	西大畑	1988	0.19	ヒノキ	18	5.3	1.59	1.59	30%	030 030	
香川県東部森林組合	R10	香川県	三木町	朝倉	西大畑	1988	0.07	スギ	18	2.5	0.75	0.75	30%	030 030	
香川県東部森林組合	R10	香川県	三木町	朝倉	西大畑	1989	0.81	ヒノキ	38	127	38.1	38.1	30%	030 031	
香川県東部森林組合	R10	香川県	三木町	朝倉	西大畑	1989	0.28	ヒノキ	18	7.8	2.34	2.34	30%	030 031	
香川県東部森林組合	R10	香川県	三木町	朝倉	西大畑	1989	0.1	スギ	18	3.6	1.08	1.08	30%	030 031	
香川県東部森林組合	R10	香川県	三木町	朝倉	南大畑	2009-2	0.15	スギ	51	51.5	15.45	15.45	30%	031 015	
香川県東部森林組合	R10	香川県	三木町	朝倉	南大畑	2009-2	0.8	ヒノキ	36	67.8	20.34	20.34	30%	031 015	
香川県東部森林組合	R10	香川県	三木町	朝倉	南大畑	2009-2	0.12	スギ	36	12.4	3.72	3.72	30%	031 015	
香川県東部森林組合	R12	香川県	三木町	奥山	楮ノ谷	3194A-15	0.78	ヒノキ	24	22.8	6.84	6.84	30%	011 024	
香川県東部森林組合	R12	香川県	三木町	小藁	桐ノ木	2105	0.1	ヒノキ	24	2.9	0.87	0.87	30%	035 115	
香川県東部森林組合	R12	香川県	三木町	小藁	桐ノ木	2118	0.04	ヒノキ	5	0	0	0	30%	035 122	
香川県東部森林組合	R12	香川県	三木町	小藁	桐ノ木	2093-1	0.84	ヒノキ	5	0	0	0	30%	035 097	
香川県東部森林組合	R12	香川県	三木町	小藁	桐ノ木	2119-2	1.36	ヒノキ	5	0	0	0	30%	035 124	
香川県東部森林組合	R12	香川県	三木町	奥山	奈良	2799-2	0.1	ヒノキ	25	5.3	1.59	1.59	30%	012 021	
香川県東部森林組合	R12	香川県	三木町	奥山	奈良	2799-2	0.15	ヒノキ	28	9.5	2.85	2.85	30%	012 021	

3 特定間伐等の実施計画

(1) 間伐

間伐実施主体	実施年度	所在場所				間伐を実施する森林の現況				間伐の内容			交付金希望	備考	
		都道府県	市町村	大字	字	地番	面積 (ha)	林種又は林相	林齢	立木材積	適用	間伐の方法			間伐立木材積
香川東部森林組合	R12	香川県	三木町	小菟	西畑	2012-1	0.85	ヒノキ	29	568		17.04	30%	038 019	
香川東部森林組合	R12	香川県	三木町	小菟	西畑	2012-1	0.7	ヒノキ	30	49		14.7	30%	038 019	
香川東部森林組合	R12	香川県	三木町	小菟	西畑	2012-1	0.85	ヒノキ	29	568		17.04	30%	038 019	
香川東部森林組合	R12	香川県	三木町	小菟	大谷	1965	0.46	ヒノキ	29	30.7		9.21	30%	040 016	
香川東部森林組合	R4	香川県	三木町	奥山	広野	1849-1	0.52	ヒノキ	11	33		0.99	30%	017 013	
香川東部森林組合	R4	香川県	三木町	奥山	広野	3040-4	0.1	ヒノキ	97	37.3		11.19	30%	017 031	
香川東部森林組合	R4	香川県	三木町	奥山	広野	3040-4	0.31	ヒノキ	50	86.2		25.86	30%	017 031	
香川東部森林組合	R4	香川県	三木町	奥山	広野	3040-4	0.76	ヒノキ	15	14		4.2	30%	017 031	
香川東部森林組合	R4	香川県	三木町	奥山	広野	3041	0.2	スギ	57	50.8		15.24	30%	017 034	
香川東部森林組合	R4	香川県	三木町	奥山	広野	3041	0.1	スギ	62	26.5		7.95	30%	017 034	
香川東部森林組合	R4	香川県	三木町	奥山	広野	3041	0.62	スギ	72	249.9		74.97	30%	017 034	
香川東部森林組合	R4	香川県	三木町	奥山	広野	3041	0.1	ヒノキ	34	5.7		1.71	30%	017 034	
香川東部森林組合	R4	香川県	三木町	奥山	広野	3041	0.73	ヒノキ	15	13.4		4.02	30%	017 034	
香川東部森林組合	R4	香川県	三木町	奥山	広野	3042	0.3	ヒノキ	15	5.5		1.65	30%	017 034	
香川東部森林組合	R4	香川県	三木町	奥山	広野	3042	1.34	ヒノキ	14	20.4		6.12	30%	017 034	
香川東部森林組合	R3	香川県	三木町	奥山	広野	3113-1	0.85	ヒノキ	15	15.6		4.68	30%	017 109	
香川東部森林組合	R3	香川県	三木町	鹿庭	B165-12	三番	0.05	ヒノキ	59	10.8		3.24	30%	019 053	
香川東部森林組合	R3	香川県	三木町	鹿庭	B165-12	三番	0.03	ザリ	60	1.6		0.48	30%	019 053	
香川東部森林組合	R3	香川県	三木町	鹿庭	B165-12	三番	0.03	無立木	0	0		0	30%	019 053	
香川東部森林組合	R3	香川県	三木町	鹿庭	B165-13	三番	0.05	無立木	0	0		0	30%	019 053	
香川東部森林組合	R3	香川県	三木町	鹿庭	B165-14	三番	0.02	無立木	0	0		0	30%	019 053	
香川東部森林組合	R3	香川県	三木町	鹿庭	B165-15	三番	0.05	ヒノキ	59	10.8		3.24	30%	019 053	
香川東部森林組合	R5	香川県	三木町	奥山	2801	奈良	0.25	ヒノキ	64	80.8		24.24	30%	012 023	
香川東部森林組合	R5	香川県	三木町	奥山	2801	奈良	0.17	ヒノキ	32	12.8		3.84	30%	012 023	
香川東部森林組合	R5	香川県	三木町	奥山	2806	奈良	0.5	ヒノキ	60	109.2		32.76	30%	012 026	
香川東部森林組合	R5	香川県	三木町	奥山	2806	奈良	0.64	スギ	50	151.9		45.57	30%	012 026	
香川東部森林組合	R5	香川県	三木町	奥山	2806	奈良	0.11	ヒノキ	46	20.2		6.06	30%	012 026	
香川東部森林組合	R5	香川県	三木町	奥山	2806	奈良	0.78	ヒノキ	50	151.8		45.54	30%	012 026	
香川東部森林組合	R5	香川県	三木町	奥山	2808-1	奈良	0.02	ヒノキ	46	3.7		1.11	30%	012 026	
香川東部森林組合	R5	香川県	三木町	奥山	2808-2	奈良	0.2	ヒノキ	46	36.7		11.01	30%	012 026	
香川東部森林組合	R5	香川県	三木町	奥山	2817-1	奈良	1.21	スギ	56	304.9		91.47	30%	012 034	
香川東部森林組合	R5	香川県	三木町	奥山	2817-1	奈良	0.21	ヒノキ	6	0		0	30%	012 034	
香川東部森林組合	R5	香川県	三木町	奥山	2817-2	奈良	2.8	ヒノキ	52	560.6		168.18	30%	012 034	
香川東部森林組合	R5	香川県	三木町	奥山	2817-2	奈良	0.5	ヒノキ	6	0		0	30%	012 034	
香川東部森林組合	R5	香川県	三木町	奥山	2627	津柳中	1.05	ヒノキ	66	343.4		103.02	30%	013 071	
香川東部森林組合	R5	香川県	三木町	奥山	2627	津柳中	0.45	スギ	66	175.5		52.65	30%	013 071	
香川東部森林組合	R5	香川県	三木町	奥山	2690-2	津柳中	0.4	ヒノキ	64	90.4		27.12	30%	013 091	
香川東部森林組合	R5	香川県	三木町	奥山	2690-2	津柳中	0.52	ヒノキ	12	4.8		1.44	30%	013 091	
香川東部森林組合	R5	香川県	三木町	奥山	2691-1	津柳中	0.02	ヒノキ	45	3.6		1.08	30%	013 091	
香川東部森林組合	R5	香川県	三木町	奥山	2691-1	津柳中	0.8	ヒノキ	45	144.5		43.35	30%	013 091	
香川東部森林組合	R5	香川県	三木町	奥山	2691-1	津柳中	0.51	ヒノキ	15	9.4		2.82	30%	013 091	
香川東部森林組合	R5	香川県	三木町	奥山	2752-1	津柳下	0.3	ヒノキ	97	111.9		33.57	30%	013 125	

3 特定間伐等の実施計画

(1) 間伐

間伐実施主体	所在場所			間伐を実施する森林の現況				間伐の内容			交付金希望	備考			
	実施年度	都道府県	市町村	大字	字	地番	面積 (ha)	林種又は林相	林齢	立木材積			適用	間伐の方法	間伐立木材積
香川県東部森林組合	R5	香川県	三木町	奥山	津柳下	2752-1	0.5	スギ	51	120.1		定性	36.03	30%	013 125
香川県東部森林組合	R5	香川県	三木町	奥山	津柳下	2752-1	0.47	ヒノキ	46	86.2		定性	25.86	30%	013 125
香川県東部森林組合	R5	香川県	三木町	奥山	津柳下	2754-1	0.56	ヒノキ	50	109		定性	32.7	30%	013 127
香川県東部森林組合	R5	香川県	三木町	奥山	津柳下	2755-2	0.46	スギ	49	107.9		定性	32.37	30%	013 127
香川県東部森林組合	R5	香川県	三木町	奥山	津柳下	2755-2	2.19	ヒノキ	50	426.2		定性	127.86	30%	013 127
香川県東部森林組合	R5	香川県	三木町	奥山	津柳下	2755-2	5.12	ヒノキ	50	996.4		定性	298.92	30%	013 127
香川県東部森林組合	R5	香川県	三木町	奥山	津柳下	2755-2	0.32	ヒノキ	43	56		定性	16.8	30%	013 127
香川県東部森林組合	R5	香川県	三木町	奥山	津柳下	2756	0.02	ヒノキ	50	3.9		定性	1.17	30%	013 127
香川県東部森林組合	R11	香川県	三木町	奥山	通谷北	2677-2	0.37	ヒノキ	22	15.4		定性	4.62	30%	014 055
香川県東部森林組合	R11	香川県	三木町	奥山	通谷北	2677-2	0.6	ヒノキ	21	22.8		定性	6.84	30%	014 055
香川県東部森林組合	R11	香川県	三木町	奥山	通谷北	2677-5	0.6	ヒノキ	21	22.8		定性	6.84	30%	014 058
香川県東部森林組合	R11	香川県	三木町	奥山	通谷北	2677-6	0.6	ヒノキ	21	22.8		定性	6.84	30%	014 059
香川県東部森林組合	R11	香川県	三木町	小藁	桃ノ木	2037	1.48	ヒノキ	6	0		定性	0	30%	036 023
香川県東部森林組合	R11	香川県	三木町	小藁	桃ノ木	2038	2.01	ヒノキ	7	0		定性	0	30%	036 023
香川県東部森林組合	R11	香川県	三木町	小藁	桐ノ木	2092-1	0.23	ヒノキ	5	0		定性	0	30%	035 094
香川県東部森林組合	R11	香川県	三木町	小藁	西畑	2006	0.39	ヒノキ	6	0		定性	0	30%	038 012
香川県東部森林組合	R3	香川県	三木町	鹿庭	水下所	B363	0.74	ヒノキ	37	81.8		定性	24.54	30%	022 034
香川県東部森林組合	R3	香川県	三木町	鹿庭	水下所	B363	0.7	ヒノキ	36	42.8		定性	12.84	30%	022 034
香川県東部森林組合	R3	香川県	三木町	鹿庭	水下所	B363	0.14	ヒノキ	21	3		定性	0.9	30%	022 034
香川県東部森林組合	R3	香川県	三木町	鹿庭	水下所	B363	0.3	ヒノキ	22	7.1		定性	2.13	30%	022 034
香川県東部森林組合	R3	香川県	三木町	鹿庭	水下所	B363	0.15	ヒノキ	20	2.8		定性	0.84	30%	022 034
香川県東部森林組合	R3	香川県	三木町	鹿庭	水下所	B363	0.25	ヒノキ	18	3.6		定性	1.08	30%	022 034
香川県東部森林組合	R3	香川県	三木町	鹿庭	水下所	B363	0.18	ヒノキ	14	1.3		定性	0.39	30%	022 034
香川県東部森林組合	R3	香川県	三木町	鹿庭	水下所	B364-3	0.5	ヒノキ	37	55.3		定性	16.59	30%	022 037
香川県東部森林組合	R3	香川県	三木町	鹿庭	水下所	B364-3	0.15	ヒノキ	20	2.8		定性	0.84	30%	022 037
香川県東部森林組合	R3	香川県	三木町	鹿庭	水下所	B364-3	0.15	ヒノキ	16	1.6		定性	0.48	30%	022 037
香川県東部森林組合	R3	香川県	三木町	鹿庭	水下所	B364-3	0.15	ヒノキ	15	1.3		定性	0.39	30%	022 037
香川県東部森林組合	R3	香川県	三木町	鹿庭	打木	B249	0.17	ヒノキ	21	6.5		定性	1.95	30%	020 070
香川県東部森林組合	R3	香川県	三木町	鹿庭	打木	B249-1	0.32	ヒノキ	22	13.3		定性	3.99	30%	020 070
香川県東部森林組合	R3	香川県	三木町	鹿庭	打木	B249-1	0.25	ヒノキ	32	18.8		定性	5.64	30%	020 070
香川県東部森林組合	R3	香川県	三木町	鹿庭	打木	B249-1	0.7	ヒノキ	25	37.2		定性	11.16	30%	020 070
香川県東部森林組合	R3	香川県	三木町	鹿庭	打木	B249-1	0.66	ヒノキ	36	56		定性	16.8	30%	020 070
香川県東部森林組合	R3	香川県	三木町	鹿庭	打木	B249-1	0.37	ヒノキ	34	29.6		定性	8.88	30%	020 070
香川県東部森林組合	R3	香川県	三木町	鹿庭	打木	B249-1	0.6	ヒノキ	33	46.6		定性	13.98	30%	020 070
香川県東部森林組合	R3	香川県	三木町	鹿庭	打木	B249-1	0.12	スギ	29	9.7		定性	2.91	30%	020 070
香川県東部森林組合	R3	香川県	三木町	鹿庭	打木	B249-1	0.25	スギ	30	21.2		定性	6.36	30%	020 070
香川県東部森林組合	R3	香川県	三木町	鹿庭	打木	B249-1	0.18	ヒノキ	31	13.1		定性	3.93	30%	020 070
香川県東部森林組合	R3	香川県	三木町	鹿庭	打木	B249-1	0.25	ヒノキ	27	15.1		定性	4.53	30%	020 070
香川県東部森林組合	R3	香川県	三木町	鹿庭	打木	B249-1	0.05	スギ	27	3.7		定性	1.11	30%	020 070
香川県東部森林組合	R3	香川県	三木町	鹿庭	打木	B249-1	0.5	ヒノキ	24	24.6		定性	7.38	30%	020 070
香川県東部森林組合	R3	香川県	三木町	鹿庭	打木	B249-1	0.33	ヒノキ	20	11.4		定性	3.42	30%	020 070
香川県東部森林組合	R4	香川県	三木町	小藁	北谷	2241	0.96	ヒノキ	50	186.8		定性	56.04	30%	041 037

3 特定間伐等の実施計画

(1) 間伐

間伐実施主体	実施年度	所在場所				間伐を実施する森林の現況				間伐の内容			交付金希望	備考	
		都道府県	市町村	大字	字	地番	面積 (ha)	林種又は林相	林齢	立木材積	適用	間伐の方法			間伐立木材積
香川県東部森林組合	R4	香川県	三木町	小藁	北谷	2271	0.3	ヒノキ	56	47.5		14.25	30%	041 056	
香川県東部森林組合	R4	香川県	三木町	小藁	北谷	2295-1	0.04	スギ	55	10		3	30%	041 075	
香川県東部森林組合	R12	香川県	三木町	奥山	広野	3168-1	0.02	ヒノキ	18	0.6		0.18	30%	017 175	
香川県東部森林組合	R12	香川県	三木町	奥山	津柳上	2619-1	0.85	ヒノキ	17	21.1		6.33	30%	013 065	
香川県東部森林組合	R12	香川県	三木町	奥山	津柳上	2619-1	1.57	ヒノキ	16	33.9		10.17	30%	013 065	
香川県東部森林組合	R12	香川県	三木町	奥山	津柳上	2619-1	0.18	ヒノキ	15	3.3		0.99	30%	013 065	
香川県東部森林組合	R5	香川県	三木町	奥山	竹尾	2547	4.32	ヒノキ	9	0		0	30%	015 046	
香川県東部森林組合	R5	香川県	三木町	朝倉	西大畑	1982	0.1	スギ	54	18.1		5.43	30%	030 023	
香川県東部森林組合	R5	香川県	三木町	朝倉	西大畑	1985-2	0.6	ヒノキ	49	86.5		25.95	30%	030 027	
香川県東部森林組合	R5	香川県	三木町	朝倉	南大畑	2009-3	0.1	ヒノキ	61	22.1		6.63	30%	031 016	
香川県東部森林組合	R5	香川県	三木町	小藁	下所	1839B	0.01	スギ	117	2.3		0.69	30%	045 001	
香川県東部森林組合	R5	香川県	三木町	小藁	下所	1873-3	0.1	ヒノキ	43	12.9		3.87	30%	045 044	
香川県東部森林組合	R5	香川県	三木町	小藁	下所	1874-1	0.2	ヒノキ	41	24.6		7.38	30%	045 045	
香川県東部森林組合	R5	香川県	三木町	小藁	下所	1874-1	0.25	ヒノキ	49	36.1		10.83	30%	045 045	
藤岡林業(株)	R5	香川県	三木町	小藁	岡桜谷	1904	0.1	スギ	62	26.5		7.95	30%	042 021	○
藤岡林業(株)	R5	香川県	三木町	小藁	岡桜谷	1904	0.02	ヒノキ	54	4.1		1.23	30%	042 021	○
藤岡林業(株)	R5	香川県	三木町	小藁	岡桜谷	1904	0.28	ヒノキ	50	54.5		16.35	30%	042 021	○
藤岡林業(株)	R5	香川県	三木町	小藁	岡桜谷	1905	0.28	スギ	50	66.4		19.92	30%	042 021	○
藤岡林業(株)	R5	香川県	三木町	小藁	岡桜谷	1905	0.1	スギ	53	24.6		7.38	30%	042 021	○
藤岡林業(株)	R5	香川県	三木町	小藁	岡桜谷	1907	0.22	ヒノキ	50	42.8		12.84	30%	042 021	○
藤岡林業(株)	R5	香川県	三木町	小藁	岡桜谷	1907	0.1	未立木地	33	0		0	30%	042 021	○
藤岡林業(株)	R5	香川県	三木町	小藁	北谷	2286-1	0.28	ヒノキ	49	76.7		23.01	30%	041 063	○
藤岡林業(株)	R5	香川県	三木町	小藁	北谷	2286-1	0.16	ヒノキ	47	39.3		11.79	30%	041 063	○
藤岡林業(株)	R5	香川県	三木町	小藁	北谷	2286-1	0.2	ヒノキ	45	47.9		14.37	30%	041 063	○
藤岡林業(株)	R5	香川県	三木町	小藁	北谷	2286-1	0.12	ヒノキ	44	28.3		8.49	30%	041 063	○
藤岡林業(株)	R5	香川県	三木町	小藁	北谷	2286-1	0.25	ヒノキ	44	59		17.7	30%	041 063	○
藤岡林業(株)	R5	香川県	三木町	小藁	北谷	2286-1	0.2	ヒノキ	39	32.2		9.66	30%	041 063	○
藤岡林業(株)	R5	香川県	三木町	小藁	北谷	2231-1	0.25	ヒノキ	53	50.8		15.24	30%	041 026	○
藤岡林業(株)	R5	香川県	三木町	小藁	北谷	2232-1	0.36	ヒノキ	35	29.7		8.91	30%	041 027	○
藤岡林業(株)	R5	香川県	三木町	小藁	北谷	2232-1	0.1	ヒノキ	34	8		2.4	30%	041 027	○
計							113.69								

※ 校数が多くなる場合は、別紙としても可。以下の(2)～(6)も同じ。

※ 間伐と一体的に実施する他の作業種については、備考欄に記載する。

(2) 造林

事業実施主体	実施年度	所在場所				造林の内容					交付金希望	備考	
		都道府県	市町村	大字	字	地番	造林面積 (ha)	うち 植栽 面積	植栽時期	植栽樹種			植栽本数
香川県東部森林組合	R5	香川県	三木町	朝倉	南大畑	2014-1	1.07	1.07		ヒノキ	3,210	031 026	下刈1.07 (R6 ~ R11)
香川県東部森林組合	R5	香川県	三木町	朝倉	北大畑	2048-8	0.37	0.37		ヒノキ	1,110	032 037	下刈0.37 (R6 ~ R11)
香川県東部森林組合	R5	香川県	三木町	朝倉	西吉谷	2113-1	0.37	0.37		ヒノキ	1,110	027 013	下刈0.37 (R6 ~ R11)
香川県東部森林組合	R5	香川県	三木町	朝倉	西吉谷	2129-2	0.26	0.26		ヒノキ	780	027 036	下刈0.26 (R6 ~ R11)
香川県東部森林組合	R5	香川県	三木町	朝倉	北大畑	2045	0.4	0.4		ヒノキ	1,200	032 029	下刈0.40 (R6 ~ R11)
香川県東部森林組合	R5	香川県	三木町	朝倉	南大畑	2010	1.39	1.39		ヒノキ	4,170	031 019	下刈1.39 (R6 ~ R11)
香川県東部森林組合	R5	香川県	三木町	朝倉	南大畑	2014-2	0.01	0.01		ヒノキ	30	031 027	下刈0.01 (R6 ~ R11)
香川県東部森林組合	R5	香川県	三木町	朝倉	北大畑	2043-1	0.28	0.28		ヒノキ	840	032 027	下刈0.28 (R6 ~ R11)
香川県東部森林組合	R5	香川県	三木町	朝倉	北大畑	2046-3	0.33	0.33		ヒノキ	990	032 031	下刈0.33 (R6 ~ R11)
香川県東部森林組合	R6	香川県	三木町	朝倉	北大畑	2037	0.38	0.38		ヒノキ	1,140	032 021	下刈0.38 (R7 ~ R12)
香川県東部森林組合	R6	香川県	三木町	朝倉	北大畑	2042-5	0.14	0.14		ヒノキ	420	032 025	下刈0.14 (R7 ~ R12)
香川県東部森林組合	R6	香川県	三木町	朝倉	城山	1979-1	0.03	0.03		ヒノキ	90	030 013	下刈0.03 (R7 ~ R12)
香川県東部森林組合	R6	香川県	三木町	朝倉	城山	1979-2	0.03	0.03		ヒノキ	90	030 013	下刈0.03 (R7 ~ R12)
香川県東部森林組合	R6	香川県	三木町	朝倉	西大畑	1980	0.3	0.3		ヒノキ	900	030 021	下刈0.30 (R7 ~ R12)
香川県東部森林組合	R6	香川県	三木町	朝倉	西大畑	1981	0.3	0.3		ヒノキ	900	030 022	下刈0.30 (R7 ~ R12)
香川県東部森林組合	R6	香川県	田中	田中	南原	4912	0.01	0.01		ヒノキ	30	026 086	下刈0.01 (R7 ~ R12)
香川県東部森林組合	R6	香川県	三木町	鹿庭	南原	4912	0.02	0.02		ヒノキ	60	026 086	下刈0.02 (R7 ~ R12)
香川県東部森林組合	R3	香川県	三木町	鹿庭	水下所	B348	0.08	0.08		ヒノキ	240	022 017	下刈0.08 (R4 ~ R9)
香川県東部森林組合	R3	香川県	三木町	鹿庭	南原	4843-1	0.14	0.14		ヒノキ	420	026 057	下刈0.14 (R4 ~ R9)
香川県東部森林組合	R3	香川県	三木町	鹿庭	水下所	B364-1	0.09	0.09		ヒノキ	270	022 035	下刈0.09 (R4 ~ R9)
香川県東部森林組合	R3	香川県	三木町	鹿庭	水下所	B364-1	0.09	0.09		ヒノキ	270	022 035	下刈0.09 (R4 ~ R9)
香川県東部森林組合	R7	香川県	三木町	朝倉	蛇角	1941-2	0.01	0.01		ヒノキ	30	028 011	下刈0.01 (R8 ~ R13)
香川県東部森林組合	R7	香川県	三木町	朝倉	蛇角	1942-1	0.01	0.01		ヒノキ	30	028 012	下刈0.01 (R8 ~ R13)
香川県東部森林組合	R7	香川県	三木町	朝倉	蛇角	1945-1	0.11	0.11		ヒノキ	330	028 013	下刈0.11 (R8 ~ R13)
香川県東部森林組合	R7	香川県	三木町	朝倉	蛇角	1946	0.03	0.03		ヒノキ	90	028 014	下刈0.03 (R8 ~ R13)
香川県東部森林組合	R7	香川県	三木町	朝倉	蛇角	1946	0.03	0.03		ヒノキ	90	028 014	下刈0.03 (R8 ~ R13)
香川県東部森林組合	R7	香川県	三木町	朝倉	蛇角	1947	0	0		ヒノキ	0	028 015	下刈0.00 (R8 ~ R13)
香川県東部森林組合	R7	香川県	三木町	朝倉	蛇角	1947	0.01	0.01		ヒノキ	30	028 015	下刈0.01 (R8 ~ R13)
香川県東部森林組合	R7	香川県	三木町	朝倉	蛇角	1948	0.02	0.02		ヒノキ	60	028 016	下刈0.02 (R8 ~ R13)
香川県東部森林組合	R7	香川県	三木町	朝倉	蛇角	1948	0.02	0.02		ヒノキ	60	028 016	下刈0.02 (R8 ~ R13)
香川県東部森林組合	R7	香川県	三木町	朝倉	蛇角	1949	0.07	0.07		ヒノキ	210	028 017	下刈0.07 (R8 ~ R13)
香川県東部森林組合	R7	香川県	三木町	朝倉	蛇角	1949	0.07	0.07		ヒノキ	210	028 017	下刈0.07 (R8 ~ R13)
香川県東部森林組合	R7	香川県	三木町	朝倉	蛇角	1950	0	0		ヒノキ	0	028 018	下刈0.00 (R8 ~ R13)
香川県東部森林組合 (H28)	(H28)	香川県	三木町	奥山	広野	3083-1	0.48	0.48		ヒノキ	1,440	017 073	下刈0.48 (R3)
香川県東部森林組合 (H28)	(H28)	香川県	三木町	奥山	広野	3085B	0.62	0.62		ヒノキ	1,860	017 077	下刈0.62 (R3)
香川県東部森林組合	R7	香川県	三木町	朝倉	蛇角	1950	0.01	0.01		ヒノキ	30	028 018	下刈0.01 (R8 ~ R13)
香川県東部森林組合	R7	香川県	三木町	朝倉	蛇角	1951	0.02	0.02		ヒノキ	60	028 019	下刈0.02 (R8 ~ R13)
香川県東部森林組合	(R2)	香川県	三木町	鹿庭	甘田	B606	0.44	0.44		ヒノキ	1,320	021 165	下刈0.44 (R3 ~ R8)
香川県東部森林組合	R7	香川県	三木町	朝倉	蛇角	1951	0.03	0.03		ヒノキ	90	028 019	下刈0.03 (R8 ~ R13)
香川県東部森林組合	R7	香川県	三木町	朝倉	屋古戸	2251-1	0.1	0.1		ヒノキ	300	028 092	下刈0.10 (R8 ~ R13)

(2) 造林

事業実施主体	実施年度	所在場所				地番	造林の内容					交付金希望	備考	
		都道府県	市町村	大字	字		造林面積 (ha)	うち 植栽 面積	植栽時期	植栽樹種	植栽本数			
														造林の内容
香川県東部森林組合	(R2)	香川県	三木町	鹿庭	水 downstream	B351	0.34	0.34		ヒノキ	1,020	022 020	2,250	(R3 ~ R8)
香川県東部森林組合	R7	香川県	三木町	朝倉	屋古戸	2251-1	0.45	0.45		ヒノキ	1,350	028 092		(R8 ~ R13)
香川県東部森林組合	R7	香川県	三木町	朝倉	屋古戸	2251-1	0.1	0.1		ヒノキ	300	028 092		(R8 ~ R13)
香川県東部森林組合	R7	香川県	三木町	朝倉	屋古戸	2251-1	0.45	0.45		ヒノキ	1,350	028 092		(R8 ~ R13)
香川県東部森林組合	R7	香川県	三木町	朝倉	屋古戸	2252-1	0.17	0.17		ヒノキ	510	028 093		(R8 ~ R13)
香川県東部森林組合	R7	香川県	三木町	朝倉	屋古戸	2253-1	0.1	0.1		ヒノキ	300	028 093		(R8 ~ R13)
香川県東部森林組合	(R2)	香川県	三木町	田中	南原	4853-1	0.31	0.31		ヒノキ	930	026 063		(R3 ~ R8)
香川県東部森林組合	(R2)	香川県	三木町	田中	南原	4854	0.47	0.47		ヒノキ	1,410	026 064		(R3 ~ R8)
香川県東部森林組合	R7	香川県	三木町	朝倉	屋古戸	2253-1	0.11	0.11		ヒノキ	330	028 093		(R8 ~ R13)
香川県東部森林組合	R7	香川県	三木町	朝倉	屋古戸	2254-9	0.3	0.3		ヒノキ	900	028 095		(R8 ~ R13)
香川県東部森林組合	R7	香川県	三木町	朝倉	屋古戸	2254-9	0.3	0.3		ヒノキ	900	028 095		(R8 ~ R13)
香川県東部森林組合	R7	香川県	三木町	朝倉	屋古戸	2254-10	0.06	0.06		ヒノキ	180	028 096		(R8 ~ R13)
香川県東部森林組合	R7	香川県	三木町	朝倉	屋古戸	2254-10	0.07	0.07		ヒノキ	210	028 096		(R8 ~ R13)
香川県東部森林組合	R8	香川県	三木町	朝倉	蛇角	1899-1	0.02	0.02		ヒノキ	60	029 008		(R9 ~ R14)
香川県東部森林組合	R8	香川県	三木町	朝倉	蛇角	1899-1	0.03	0.03		ヒノキ	90	029 008		(R9 ~ R14)
香川県東部森林組合	R8	香川県	三木町	朝倉	蛇角	1900	0.02	0.02		ヒノキ	60	029 009		(R9 ~ R14)
香川県東部森林組合	R8	香川県	三木町	朝倉	蛇角	1900	0.02	0.02		ヒノキ	60	029 009		(R9 ~ R14)
香川県東部森林組合	R8	香川県	三木町	朝倉	蛇角	2309-1	0.19	0.19		ヒノキ	570	029 021		(R9 ~ R14)
香川県東部森林組合	R8	香川県	三木町	朝倉	蛇角	2309-1	0.2	0.2		ヒノキ	600	029 021		(R9 ~ R14)
香川県東部森林組合	R8	香川県	三木町	朝倉	蛇角	2310-11	0	0		ヒノキ	0	029 023		(R9 ~ R14)
香川県東部森林組合	R8	香川県	三木町	朝倉	蛇角	2310-11	0.01	0.01		ヒノキ	30	029 023		(R9 ~ R14)
香川県東部森林組合	R8	香川県	三木町	朝倉	蛇角	2310-14	0.02	0.02		ヒノキ	60	029 023		(R9 ~ R14)
香川県東部森林組合	R8	香川県	三木町	朝倉	蛇角	2310-14	0.02	0.02		ヒノキ	60	029 023		(R9 ~ R14)
香川県東部森林組合	R8	香川県	三木町	朝倉	蛇角	2310-9	0.03	0.03		ヒノキ	90	029 023		(R9 ~ R14)
香川県東部森林組合	R8	香川県	三木町	朝倉	蛇角	2310-9	0.04	0.04		ヒノキ	120	029 023		(R9 ~ R14)
香川県東部森林組合	R8	香川県	三木町	朝倉	蛇角	2315-1	0.1	0.1		ヒノキ	300	029 029		(R9 ~ R14)
香川県東部森林組合	R8	香川県	三木町	朝倉	蛇角	2315-1	0.71	0.71		ヒノキ	2,130	029 029		(R9 ~ R14)
香川県東部森林組合	R8	香川県	三木町	朝倉	蛇角	2315-1	0.2	0.2		ヒノキ	600	029 029		(R9 ~ R14)
香川県東部森林組合	R8	香川県	三木町	朝倉	蛇角	2315-1	0.1	0.1		ヒノキ	300	029 029		(R9 ~ R14)
香川県東部森林組合	R8	香川県	三木町	朝倉	蛇角	2315-1	0.73	0.73		ヒノキ	2,190	029 029		(R9 ~ R14)
香川県東部森林組合	R8	香川県	三木町	朝倉	蛇角	2315-3	0.4	0.4		ヒノキ	1,200	029 031		(R9 ~ R14)
香川県東部森林組合	R8	香川県	三木町	朝倉	蛇角	2315-3	0.45	0.45		ヒノキ	1,350	029 031		(R9 ~ R14)
香川県東部森林組合	R8	香川県	三木町	朝倉	蛇角	2315-3	0.95	0.95		ヒノキ	2,850	029 031		(R9 ~ R14)
香川県東部森林組合	R8	香川県	三木町	朝倉	蛇角	2315-3	0.4	0.4		ヒノキ	1,200	029 031		(R9 ~ R14)
香川県東部森林組合	R8	香川県	三木町	朝倉	蛇角	2315-3	0.45	0.45		ヒノキ	1,350	029 031		(R9 ~ R14)
香川県東部森林組合	R8	香川県	三木町	朝倉	蛇角	2315-5	0.11	0.11		ヒノキ	330	029 033		(R9 ~ R14)
香川県東部森林組合	R3	香川県	三木町	鹿庭	水 downstream	B342-1	0.72	0.72		ヒノキ	2,160	022 010		(R4 ~ R9)
香川県東部森林組合	R9	香川県	三木町	朝倉	西大畑	1993-1	0.4	0.4		ヒノキ	1,200	030 037		(R10 ~ R15)
香川県東部森林組合	R9	香川県	三木町	朝倉	城山	1974-4	0.04	0.04		ヒノキ	120	030 011		(R10 ~ R15)
香川県東部森林組合	R9	香川県	三木町	朝倉	城山	1975-1	0.75	0.75		ヒノキ	2,250	030 011		(R10 ~ R15)

(2) 造林

事業実施主体	実施年度	所在場所				造林の内容					交付金希望	備考		
		都道府県	市町村	大字	字	地番	造林面積 (ha)	うち 植栽面積	植栽時期	植栽樹種			植栽本数	
														対 林 小 班 名
香川県東部森林組合	R9	香川県	三木町	朝倉	城山	1976-1	0.02	0.02			ヒノキ	60	下刈002	(R10 ~ R15)
香川県東部森林組合	R9	香川県	三木町	朝倉	城山	1977	1.5	1.5			ヒノキ	4,500	下刈1.50	(R10 ~ R15)
香川県東部森林組合	R9	香川県	三木町	朝倉	東大畑	578-1	0.01	0.01			ヒノキ	30	下刈0.01	(R10 ~ R15)
香川県東部森林組合	R9	香川県	三木町	朝倉	東大畑	578-2	0.02	0.02			ヒノキ	60	下刈0.02	(R10 ~ R15)
香川県東部森林組合	R9	香川県	三木町	朝倉	北大畑	2055-8	0.24	0.24			ヒノキ	720	下刈0.24	(R10 ~ R15)
香川県東部森林組合	R9	香川県	三木町	朝倉	北大畑	2055-8	0.49	0.49			ヒノキ	1,470	下刈0.49	(R10 ~ R15)
香川県東部森林組合	R9	香川県	三木町	朝倉	北大畑	2055-9	0.26	0.26			ヒノキ	780	下刈0.26	(R10 ~ R15)
香川県東部森林組合	R9	香川県	三木町	朝倉	北大畑	2059-2	0.16	0.16			ヒノキ	480	下刈0.16	(R10 ~ R15)
香川県東部森林組合	R10	香川県	三木町	朝倉	北大畑	2052-1	0.11	0.11			ヒノキ	330	下刈0.11	(R11 ~ R16)
香川県東部森林組合	R10	香川県	三木町	朝倉	南大畑	2014B	1.25	1.25			ヒノキ	3,750	下刈1.25	(R11 ~ R16)
香川県東部森林組合	R10	香川県	三木町	朝倉	南大畑	2020-2	1	1			ヒノキ	3,000	下刈1.00	(R11 ~ R16)
香川県東部森林組合	R10	香川県	三木町	朝倉	北大畑	2027-2	0.34	0.34			ヒノキ	1,020	下刈0.34	(R11 ~ R16)
香川県東部森林組合	R10	香川県	三木町	朝倉	北大畑	2063	0.01	0.01			ヒノキ	30	下刈0.01	(R11 ~ R16)
香川県東部森林組合	R10	香川県	三木町	朝倉	城山	1970-1	0.3	0.3			ヒノキ	900	下刈0.30	(R11 ~ R16)
香川県東部森林組合	R10	香川県	三木町	朝倉	中連	2089A	0.18	0.18			ヒノキ	540	下刈0.18	(R11 ~ R16)
香川県東部森林組合	R10	香川県	三木町	朝倉	西吉谷	2167	0.09	0.09			ヒノキ	270	下刈0.09	(R11 ~ R16)
香川県東部森林組合	R10	香川県	三木町	朝倉	石船	2189-2	0.01	0.01			ヒノキ	30	下刈0.01	(R11 ~ R16)
香川県東部森林組合	R10	香川県	三木町	朝倉	西吉谷	2127	0.4	0.4			ヒノキ	1,200	下刈0.40	(R11 ~ R16)
香川県東部森林組合	R10	香川県	三木町	朝倉	上代	353-1	0.01	0.01			ヒノキ	30	下刈0.01	(R11 ~ R16)
香川県東部森林組合	R10	香川県	三木町	朝倉	西大畑	1994-4	0.01	0.01			ヒノキ	30	下刈0.01	(R11 ~ R16)
香川県東部森林組合	R10	香川県	三木町	鹿庭	持別当	B421	0.3	0.3			ヒノキ	900	下刈0.30	(R11 ~ R16)
香川県東部森林組合	R10	香川県	三木町	朝倉	蛇角	2310-17	0.13	0.13			ヒノキ	390	下刈0.13	(R11 ~ R16)
香川県東部森林組合	R10	香川県	三木町	朝倉	蛇角	2310-17	0.13	0.13			ヒノキ	390	下刈0.13	(R11 ~ R16)
香川県東部森林組合	R10	香川県	三木町	朝倉	蛇角	2310-18	0.14	0.14			ヒノキ	420	下刈0.14	(R11 ~ R16)
香川県東部森林組合	R10	香川県	三木町	朝倉	蛇角	2310-18	0.14	0.14			ヒノキ	420	下刈0.14	(R11 ~ R16)
香川県東部森林組合	R10	香川県	三木町	朝倉	蛇角	2310-20	0.04	0.04			ヒノキ	120	下刈0.04	(R11 ~ R16)
香川県東部森林組合	R10	香川県	三木町	朝倉	蛇角	2310-20	0.04	0.04			ヒノキ	120	下刈0.04	(R11 ~ R16)
香川県東部森林組合	R11	香川県	三木町	朝倉	南大畑	1998	0.08	0.08			ヒノキ	240	下刈0.08	(R12 ~ R17)
香川県東部森林組合	R11	香川県	三木町	朝倉	南大畑	1999	0.03	0.03			ヒノキ	90	下刈0.03	(R12 ~ R17)
香川県東部森林組合	R11	香川県	三木町	朝倉	南大畑	2000-3	0.1	0.1			ヒノキ	300	下刈0.10	(R12 ~ R17)
香川県東部森林組合	R11	香川県	三木町	朝倉	北大畑	2025-1	0.04	0.04			ヒノキ	120	下刈0.04	(R12 ~ R17)
香川県東部森林組合	R11	香川県	三木町	朝倉	北大畑	2029	0.28	0.28			ヒノキ	840	下刈0.28	(R12 ~ R17)
香川県東部森林組合	R11	香川県	三木町	朝倉	北大畑	2031	0.5	0.5			ヒノキ	1,500	下刈0.50	(R12 ~ R17)
香川県東部森林組合	R11	香川県	三木町	朝倉	池尻	1573-24	0.01	0.01			ヒノキ	30	下刈0.01	(R12 ~ R17)
香川県東部森林組合	R11	香川県	三木町	朝倉	池尻	1573-41	0	0			ヒノキ	0	下刈0.00	(R12 ~ R17)
香川県東部森林組合	R11	香川県	三木町	朝倉	西吉谷	2120	0.45	0.45			ヒノキ	1,350	下刈0.45	(R12 ~ R17)
香川県東部森林組合	R11	香川県	三木町	朝倉	西大畑	543	0.01	0.01			ヒノキ	30	下刈0.01	(R12 ~ R17)
香川県東部森林組合	R11	香川県	三木町	朝倉	西大畑	1992-3	0.14	0.14			ヒノキ	420	下刈0.14	(R12 ~ R17)
香川県東部森林組合	R11	香川県	三木町	朝倉	城山	1968-1	0.15	0.15			ヒノキ	450	下刈0.15	(R12 ~ R17)
香川県東部森林組合	R11	香川県	三木町	朝倉	本村	175-1	0.06	0.06			ヒノキ	180	下刈0.06	(R12 ~ R17)

(2) 造林

事業実施主体	実施年度	所在場所				地番	造林の内容					交付金希望	備考			
		都道府県	市町村	大字	字		造林面積 (ha)	うち 植栽面積	植栽時期	植栽樹種	植栽本数					
														対 林 小 班 名 又 は		
香川県東部森林組合	R11	香川県	三木町	朝倉	本村	175-3	0.01	0.01				30	030	125	下刈0.01	(R12 ~ R17)
香川県東部森林組合	R11	香川県	三木町	朝倉	本村	191	0.01	0.01				30	030	127	下刈0.01	(R12 ~ R17)
香川県東部森林組合	R12	香川県	三木町	朝倉	上代	377	0.02	0.02				60	032	144	下刈0.02	(R13 ~ R18)
香川県東部森林組合	R12	香川県	三木町	朝倉	西吉谷	2117-1	0.5	0.5				1,500	027	022	下刈0.50	(R13 ~ R18)
香川県東部森林組合	R12	香川県	三木町	朝倉	西吉谷	2121	0.2	0.2				600	027	027	下刈0.20	(R13 ~ R18)
香川県東部森林組合	R12	香川県	三木町	朝倉	西大畑	573-1	0.04	0.04				120	030	020	下刈0.04	(R13 ~ R18)
香川県東部森林組合	R12	香川県	三木町	朝倉	南大畑	2000-2	0.34	0.34				1,020	031	004	下刈0.34	(R13 ~ R18)
香川県東部森林組合	R12	香川県	三木町	朝倉	南大畑	2002-2	0.4	0.4				1,200	031	007	下刈0.40	(R13 ~ R18)
香川県東部森林組合	R3	香川県	三木町	朝倉	北大畑	2027-1	0.05	0.05				150	032	006	下刈0.05	(R4 ~ R9)
香川県東部森林組合	R3	香川県	三木町	朝倉	北大畑	2069-2	0.3	0.3				900	032	080	下刈0.30	(R4 ~ R9)
香川県東部森林組合	R3	香川県	三木町	朝倉	北大畑	2069-8	0.3	0.3				900	032	086	下刈0.30	(R4 ~ R9)
香川県東部森林組合	R3	香川県	三木町	朝倉	北大畑	2042-1	1.46	1.46				4,380	032	024	下刈1.46	(R4 ~ R9)
香川県東部森林組合	R2	香川県	三木町	朝倉	北大畑	2042-1	0.57	0.57				1,710	032	024	下刈0.57	(R3 ~ R8)
香川県東部森林組合	R12	香川県	三木町	朝倉	西大畑	566	0.03	0.03				90	030	019	下刈0.03	(R13 ~ R18)
香川県東部森林組合	R12	香川県	三木町	朝倉	西吉谷	2113-4	0.02	0.02				60	027	015	下刈0.02	(R13 ~ R18)
香川県東部森林組合	R12	香川県	三木町	田中	南原	4887	0.31	0.31				930	026	083	下刈0.31	(R13 ~ R18)
香川県東部森林組合	R12	香川県	三木町	田中	南原	4887	0.31	0.31				930	026	083	下刈0.31	(R13 ~ R18)
香川県東部森林組合	R4	香川県	三木町	奥山	奈良	2801	0.08	0.08				240	012	023	下刈0.08	(R5 ~ R10)
香川県東部森林組合	R4	香川県	三木町	奥山	奈良	2801	0.35	0.35				1,050	012	023	下刈0.35	(R5 ~ R10)
香川県東部森林組合	R4	香川県	三木町	奥山	奈良	2802	1.02	1.02				3,060	012	023	下刈1.02	(R5 ~ R10)
香川県東部森林組合	R4	香川県	三木町	奥山	奈良	2806	0.13	0.13				390	012	026	下刈0.13	(R5 ~ R10)
香川県東部森林組合	R4	香川県	三木町	奥山	奈良	2806	0.14	0.14				420	012	026	下刈0.14	(R5 ~ R10)
香川県東部森林組合	R4	香川県	三木町	奥山	奈良	2807	0.11	0.11				330	012	026	下刈0.11	(R5 ~ R10)
香川県東部森林組合	R4	香川県	三木町	奥山	奈良	2807	0.12	0.12				360	012	026	下刈0.12	(R5 ~ R10)
香川県東部森林組合	R4	香川県	三木町	奥山	奈良	2810	0.05	0.05				150	012	028	下刈0.05	(R5 ~ R10)
香川県東部森林組合	R4	香川県	三木町	奥山	奈良	2817-3	0.77	0.77				2,310	012	035	下刈0.77	(R5 ~ R10)
香川県東部森林組合	R4	香川県	三木町	奥山	津柳上	2604	0.62	0.62				1,860	013	046	下刈0.62	(R5 ~ R10)
香川県東部森林組合	R4	香川県	三木町	奥山	津柳上	2605	0.4	0.4				1,200	013	047	下刈0.40	(R5 ~ R10)
香川県東部森林組合	R4	香川県	三木町	奥山	津柳上	2605	0.14	0.14				420	013	047	下刈0.14	(R5 ~ R10)
香川県東部森林組合	R4	香川県	三木町	奥山	津柳上	2629	0.83	0.83				2,490	013	070	下刈0.83	(R5 ~ R10)
香川県東部森林組合	R4	香川県	三木町	奥山	津柳上	2629	0.1	0.1				300	013	070	下刈0.10	(R5 ~ R10)
香川県東部森林組合	R4	香川県	三木町	奥山	津柳中	2627	0.25	0.25				750	013	071	下刈0.25	(R5 ~ R10)
香川県東部森林組合	R4	香川県	三木町	奥山	津柳中	2627	5.49	5.49				16,470	013	071	下刈5.49	(R5 ~ R10)
香川県東部森林組合	R4	香川県	三木町	奥山	津柳中	2627	0.25	0.25				750	013	071	下刈0.25	(R5 ~ R10)
香川県東部森林組合	R4	香川県	三木町	奥山	津柳中	2682	0.26	0.26				780	013	084	下刈0.26	(R5 ~ R10)
香川県東部森林組合	R4	香川県	三木町	奥山	津柳中	2682	0.06	0.06				180	013	084	下刈0.06	(R5 ~ R10)
香川県東部森林組合	R4	香川県	三木町	奥山	津柳中	2689	0.09	0.09				270	013	090	下刈0.09	(R5 ~ R10)
香川県東部森林組合	R4	香川県	三木町	奥山	津柳中	2690-1	0.09	0.09				270	013	090	下刈0.09	(R5 ~ R10)
香川県東部森林組合	R4	香川県	三木町	奥山	津柳中	2690-2	0.05	0.05				150	013	091	下刈0.05	(R5 ~ R10)
香川県東部森林組合	R4	香川県	三木町	奥山	津柳中	2690-2	2.2	2.2				6,600	013	091	下刈2.20	(R5 ~ R10)

(2) 造林

事業実施主体	実施年度	所在場所				造林の内容					交付金希望	備考		
		都道府県	市町村	大字	字	地番	造林面積 (ha)	うち 植栽面積	植栽時期	植栽樹種			植栽本数	
														対 林 小 班 名 又 は 番 号
香川県 香川県 三木町	R4	香川県	三木町	奥山	津柳下	2752-1	0.61	0.61		ヒノキ	1,830	013 125	下刈0.61 (R5 ~ R10)	
香川県 香川県 三木町	R4	香川県	三木町	奥山	津柳下	2752-1	0.24	0.24		ヒノキ	720	013 125	下刈0.24 (R5 ~ R10)	
香川県 香川県 三木町	R4	香川県	三木町	奥山	津柳下	2752-1	0.5	0.5		ヒノキ	1,500	013 125	下刈0.50 (R5 ~ R10)	
香川県 香川県 三木町	R4	香川県	三木町	奥山	津柳下	2752-1	0.63	0.63		ヒノキ	1,890	013 125	下刈0.63 (R5 ~ R10)	
香川県 香川県 三木町	R4	香川県	三木町	奥山	津柳下	2758	0.2	0.2		ヒノキ	600	013 130	下刈0.20 (R5 ~ R10)	
香川県 香川県 三木町	R4	香川県	三木町	奥山	津柳下	2758	0.32	0.32		ヒノキ	960	013 130	下刈0.32 (R5 ~ R10)	
香川県 香川県 三木町	R4	香川県	三木町	奥山	津柳中	2696-1	0.33	0.33		ヒノキ	990	013 177	下刈0.33 (R5 ~ R10)	
香川県 香川県 三木町	R4	香川県	三木町	奥山	津柳上	2630	0.48	0.48		ヒノキ	1,440	014 070	下刈0.48 (R5 ~ R10)	
香川県 香川県 三木町	R4	香川県	三木町	奥山	竹尾	2541	2.9	2.9		ヒノキ	8,700	015 042	下刈2.90 (R5 ~ R10)	
香川県 香川県 三木町	R4	香川県	三木町	奥山	竹尾	2561	0.18	0.18		ヒノキ	540	015 063	下刈0.18 (R5 ~ R10)	
香川県 香川県 三木町	R12	香川県	三木町	鹿庭	甘田	B600-1	0.34	0.34		ヒノキ	1,020	021 161	下刈0.34 (R13 ~ R18)	
香川県 香川県 三木町	R12	香川県	三木町	鹿庭	甘田	B600-1	0.34	0.34		ヒノキ	1,020	021 161	下刈0.34 (R13 ~ R18)	
香川県 香川県 三木町	R12	香川県	三木町	田中	南原	4849-1	0.41	0.41		ヒノキ	1,230	026 060	下刈0.41 (R13 ~ R18)	
香川県 香川県 三木町	R12	香川県	三木町	朝倉	西大畑	1997	0.72	0.72		ヒノキ	2,160	030 041	下刈0.72 (R13 ~ R18)	
香川県 香川県 三木町	R12	香川県	三木町	朝倉	西大畑	1997	0.1	0.1		ヒノキ	300	030 041	下刈0.10 (R13 ~ R18)	
香川県 香川県 三木町	(H28)	香川県	三木町	小藁	下所	1874-1	0.2	0.2		ヒノキ	600	045 045	下刈0.20 (R3)	
香川県 香川県 三木町	(H28)	香川県	三木町	小藁	下所	1875-11	0.37	0.37		ヒノキ	1,110	045 048	下刈0.37 (R3)	
香川県 香川県 三木町	(R2)	香川県	三木町	奥山	井戸下甲	2839-1	1.19	1.19		クヌギ	1,785	016 030	下刈1.19 (R3 ~ R7)	
香川県 香川県 三木町	(R2)	香川県	三木町	奥山	井戸下甲	2839-2	0.38	0.38		ヒノキ	570	016 030	下刈0.38 (R3 ~ R7)	
計							56.6	56.6						

※ 人工播種による人工造林の場合は、人工播種による面積、時期、樹種、本数を備考欄に記載する。

※ 天然更新による造林において、天然更新補助作業がある場合は、補助作業の内容を備考欄に記載する。

※ 造林後に実施する下刈りについては、下刈りの面積を備考欄に記載する。また、既に植栽済みの箇所において下刈りを実施する場合は、事業実施年度、所在場所、造林の内容(植栽時期を除く。)及び対図番号又は林小班名の欄に当該植栽に係る該当事項を括弧書きで記載する。

(3) その他間伐及び造林に関する事項

事業実施主体	事業実施年度	所在場所		内容	交付金希望	備考
		都道府県	市町(郡)			

※ 普及活動等ソフト的取組に関する事項を記載。

(4) 作業路網

事業実施主体	事業実施年度	路網起点				路網終点				路網整備の内容			交付金希望	又は 林園 小番号 小班名	備 考		
		都道府県	市町	大字	字	地番	都道府県	市町	大字	字	地番	路線名				開設 延長	幅員
香川県東部森林組合	R3	香川県	三木町	小藁	西畑	2007A	香川県	三木町	小藁	西畑	2007A	小藁西畑	60	2.5m	038	013	
香川県東部森林組合	R3	香川県	三木町	小藁	柳沢	134-2	香川県	三木町	小藁	柳沢	134-2	小藁柳沢	130	2.5m	035	011	
香川県東部森林組合	R3	香川県	三木町	小藁	柳沢	143	香川県	三木町	小藁	柳沢	143	小藁柳沢	0	2.5m	035	013	
香川県東部森林組合	R3	香川県	三木町	小藁	柳沢	145-5	香川県	三木町	小藁	柳沢	145-5	小藁柳沢	0	2.5m	035	016	
香川県東部森林組合	R3	香川県	三木町	小藁	柳沢	2047-1	香川県	三木町	小藁	柳沢	2047-1	小藁柳沢	60	2.5m	035	023	
香川県東部森林組合	R4	香川県	三木町	朝倉	南大畑	2009-4	香川県	三木町	朝倉	南大畑	2009-4	朝倉南大畑	10	2.5m	031	017	
香川県東部森林組合	R4	香川県	三木町	朝倉	南大畑	2009-4	香川県	三木町	朝倉	南大畑	2009-4	朝倉南大畑	10	2.5m	031	017	
香川県東部森林組合	R4	香川県	三木町	朝倉	南大畑	2009-5	香川県	三木町	朝倉	南大畑	2009-5	朝倉南大畑	120	2.5m	031	018	
香川県東部森林組合	R4	香川県	三木町	朝倉	南大畑	2009-5	香川県	三木町	朝倉	南大畑	2009-5	朝倉南大畑	30	2.5m	031	018	
香川県東部森林組合	R4	香川県	三木町	小藁	柳沢	122	香川県	三木町	小藁	柳沢	122	小藁柳沢	10	2.5m	035	010	
香川県東部森林組合	R4	香川県	三木町	小藁	柳沢	123	香川県	三木町	小藁	柳沢	123	小藁柳沢	10	2.5m	035	010	
香川県東部森林組合	R4	香川県	三木町	小藁	柳沢	125	香川県	三木町	小藁	柳沢	125	小藁柳沢	10	2.5m	035	010	
香川県東部森林組合	R4	香川県	三木町	小藁	柳沢	127	香川県	三木町	小藁	柳沢	127	小藁柳沢	10	2.5m	035	010	
香川県東部森林組合	R4	香川県	三木町	小藁	柳沢	148	香川県	三木町	小藁	柳沢	148	小藁柳沢	0	2.5m	035	016	
香川県東部森林組合	R4	香川県	三木町	小藁	柳沢	149-1	香川県	三木町	小藁	柳沢	149-1	小藁柳沢	0	2.5m	035	016	
香川県東部森林組合	R4	香川県	三木町	小藁	柳沢	149-2	香川県	三木町	小藁	柳沢	149-2	小藁柳沢	0	2.5m	035	016	
香川県東部森林組合	R4	香川県	三木町	小藁	柳沢	2043	香川県	三木町	小藁	柳沢	2043	小藁柳沢	300	2.5m	035	023	
香川県東部森林組合	R4	香川県	三木町	小藁	柳沢	2043	香川県	三木町	小藁	柳沢	2043	小藁柳沢	50	2.5m	035	023	
香川県東部森林組合	R4	香川県	三木町	小藁	柳沢	2043	香川県	三木町	小藁	柳沢	2043	小藁柳沢	150	2.5m	035	023	
香川県東部森林組合	R4	香川県	三木町	小藁	柳沢	2043	香川県	三木町	小藁	柳沢	2043	小藁柳沢	70	2.5m	035	023	
香川県東部森林組合	R4	香川県	三木町	小藁	柳沢	2043	香川県	三木町	小藁	柳沢	2043	小藁柳沢	190	2.5m	035	023	
香川県東部森林組合	R4	香川県	三木町	小藁	柳沢	2043	香川県	三木町	小藁	柳沢	2043	小藁柳沢	220	2.5m	035	023	
香川県東部森林組合	R4	香川県	三木町	小藁	柳沢	2043	香川県	三木町	小藁	柳沢	2043	小藁柳沢	20	2.5m	035	023	
香川県東部森林組合	R4	香川県	三木町	小藁	柳沢	2043	香川県	三木町	小藁	柳沢	2043	小藁柳沢	140	2.5m	035	023	
香川県東部森林組合	R4	香川県	三木町	小藁	柳沢	2043	香川県	三木町	小藁	柳沢	2043	小藁柳沢	0	2.5m	035	023	
香川県東部森林組合	R4	香川県	三木町	小藁	柳沢	2043	香川県	三木町	小藁	柳沢	2043	小藁柳沢	10	2.5m	035	023	
香川県東部森林組合	R4	香川県	三木町	小藁	柳沢	2043	香川県	三木町	小藁	柳沢	2043	小藁柳沢	50	2.5m	035	023	
香川県東部森林組合	R4	香川県	三木町	小藁	柳沢	2043	香川県	三木町	小藁	柳沢	2043	小藁柳沢	80	2.5m	035	023	
香川県東部森林組合	R4	香川県	三木町	小藁	二ノ坂	2181-3	香川県	三木町	小藁	二ノ坂	2181-3	小藁二ノ坂	40	2.5m	037	024	
香川県東部森林組合	R4	香川県	三木町	小藁	二ノ坂	2181-3	香川県	三木町	小藁	二ノ坂	2181-3	小藁二ノ坂	20	2.5m	037	024	
香川県東部森林組合	R4	香川県	三木町	小藁	二ノ坂	2181-3	香川県	三木町	小藁	二ノ坂	2181-3	小藁二ノ坂	10	2.5m	037	024	
香川県東部森林組合	R4	香川県	三木町	小藁	二ノ坂	2181-4	香川県	三木町	小藁	二ノ坂	2181-4	小藁二ノ坂	30	2.5m	037	025	
香川県東部森林組合	R4	香川県	三木町	小藁	二ノ坂	2184-1	香川県	三木町	小藁	二ノ坂	2184-1	小藁二ノ坂	60	2.5m	037	028	

(4) 作業路網

事業実施主体	事業実施年度	路網起点				路網終点				路網整備の内容			交付金希望	又は 対 は 林 小 番 号 名	備 考		
		都道府県	市町	大字	字	地番	都道府県	市町	大字	字	地番	路線名				開設 延長	幅員
香川県東部森林組合	R4	香川県	三木町	小藁	二ノ坂	2184-1	香川県	三木町	小藁	二ノ坂	2184-1	小藁二ノ坂	30	2.5m	037 028		
香川県東部森林組合	R5	香川県	三木町	小藁	小川下	2067-1	香川県	三木町	小藁	小川下	2067-1	小藁小川下	40	2.5m	035 054		
香川県東部森林組合	R5	香川県	三木町	小藁	小川下	2067-1	香川県	三木町	小藁	小川下	2067-1	小藁小川下	70	2.5m	035 054		
香川県東部森林組合	R5	香川県	三木町	小藁	小川下	2067-1	香川県	三木町	小藁	小川下	2067-1	小藁小川下	20	2.5m	035 054		
香川県東部森林組合	R5	香川県	三木町	小藁	小川下	2067-1	香川県	三木町	小藁	小川下	2067-1	小藁小川下	0	2.5m	035 054		
香川県東部森林組合	R5	香川県	三木町	小藁	小川下	2067-1	香川県	三木町	小藁	小川下	2067-1	小藁小川下	20	2.5m	035 054		
香川県東部森林組合	R5	香川県	三木町	小藁	小川下	2067-1	香川県	三木町	小藁	小川下	2067-1	小藁小川下	20	2.5m	035 054		
香川県東部森林組合	R5	香川県	三木町	小藁	小川下	2067-1	香川県	三木町	小藁	小川下	2067-1	小藁小川下	150	2.5m	035 054		
香川県東部森林組合	R5	香川県	三木町	小藁	小川下	2067-1	香川県	三木町	小藁	小川下	2067-1	小藁小川下	0	2.5m	035 054		
香川県東部森林組合	R5	香川県	三木町	小藁	小川下	2067-1	香川県	三木町	小藁	小川下	2067-1	小藁小川下	40	2.5m	035 054		
香川県東部森林組合	R5	香川県	三木町	小藁	小川下	2067-1	香川県	三木町	小藁	小川下	2067-1	小藁小川下	10	2.5m	035 054		
香川県東部森林組合	R7	香川県	三木町	奥山	広野	3046	香川県	三木町	奥山	広野	3046	奥山広野	0	2.5m	017 038		
香川県東部森林組合	R7	香川県	三木町	奥山	広野	3083-1	香川県	三木町	奥山	広野	3083-1	奥山広野	10	2.5m	017 073		
香川県東部森林組合	R7	香川県	三木町	奥山	広野	3085B	香川県	三木町	奥山	広野	3085B	奥山広野	0	2.5m	017 077		
香川県東部森林組合	R7	香川県	三木町	奥山	広野	3087	香川県	三木町	奥山	広野	3087	奥山広野	50	2.5m	017 079		
香川県東部森林組合	R7	香川県	三木町	奥山	広野	3171-1	香川県	三木町	奥山	広野	3171-1	奥山広野	20	2.5m	017 180		
香川県東部森林組合	R7	香川県	三木町	奥山	花折	3030-2	香川県	三木町	奥山	花折	3030-2	奥山花折	30	2.5m	018 084		
香川県東部森林組合	R7	香川県	三木町	奥山	花折	3030-2	香川県	三木町	奥山	花折	3030-2	奥山花折	0	2.5m	018 086		
香川県東部森林組合	R7	香川県	三木町	奥山	花折	3030-2	香川県	三木町	奥山	花折	3030-2	奥山花折	70	2.5m	018 086		
香川県東部森林組合	R7	香川県	三木町	奥山	花折	3030-2	香川県	三木町	奥山	花折	3030-2	奥山花折	40	2.5m	018 086		
香川県東部森林組合	R7	香川県	三木町	奥山	花折	3030-2	香川県	三木町	奥山	花折	3030-2	奥山花折	30	2.5m	018 086		
香川県東部森林組合	R8	香川県	三木町	小藁	柳沢	2060	香川県	三木町	小藁	柳沢	2060	小藁柳沢	30	2.5m	035 046		
香川県東部森林組合	R8	香川県	三木町	小藁	柳沢	2061	香川県	三木町	小藁	柳沢	2061	小藁柳沢	80	2.5m	035 046		
香川県東部森林組合	R8	香川県	三木町	小藁	桐ノ木	2104	香川県	三木町	小藁	桐ノ木	2104	小藁桐ノ木	60	2.5m	035 114		
香川県東部森林組合	R8	香川県	三木町	小藁	桐ノ木	2104	香川県	三木町	小藁	桐ノ木	2104	小藁桐ノ木	20	2.5m	035 114		
香川県東部森林組合	R4	香川県	三木町	奥山	広野	1849-1	香川県	三木町	奥山	広野	1849-1	奥山広野	70	2.5m	017 013		
香川県東部森林組合	R4	香川県	三木町	奥山	広野	3040-4	香川県	三木町	奥山	広野	3040-4	奥山広野	10	2.5m	017 031		
香川県東部森林組合	R4	香川県	三木町	奥山	広野	3040-4	香川県	三木町	奥山	広野	3040-4	奥山広野	40	2.5m	017 031		
香川県東部森林組合	R4	香川県	三木町	奥山	広野	3040-4	香川県	三木町	奥山	広野	3040-4	奥山広野	110	2.5m	017 031		
香川県東部森林組合	R4	香川県	三木町	奥山	広野	3041	香川県	三木町	奥山	広野	3041	奥山広野	30	2.5m	017 034		
香川県東部森林組合	R4	香川県	三木町	奥山	広野	3041	香川県	三木町	奥山	広野	3041	奥山広野	10	2.5m	017 034		
香川県東部森林組合	R4	香川県	三木町	奥山	広野	3041	香川県	三木町	奥山	広野	3041	奥山広野	90	2.5m	017 034		
香川県東部森林組合	R4	香川県	三木町	奥山	広野	3041	香川県	三木町	奥山	広野	3041	奥山広野	10	2.5m	017 034		

(4) 作業路網

事業実施主体	事業実施年度	路網起点				路網終点				路網整備の内容			交付金希望	備考		
		都道府県	市町	大字	字	地番	都道府県	市町	大字	字	地番	路線名			開設延長	幅員
香川県東部森林組合	R4	香川県	三木町	奥山	広野	3041	香川県	三木町	奥山	広野	3041	奥山広野	100	2.5m	017 034	
香川県東部森林組合	R4	香川県	三木町	奥山	広野	3042	香川県	三木町	奥山	広野	3042	奥山広野	40	2.5m	017 034	
香川県東部森林組合	R4	香川県	三木町	奥山	広野	3042	香川県	三木町	奥山	広野	3042	奥山広野	200	2.5m	017 034	
香川県東部森林組合	R3	香川県	三木町	奥山	広野	3113-1	香川県	三木町	奥山	広野	3113-1	奥山広野	120	2.5m	017 109	
香川県東部森林組合	R5	香川県	三木町	奥山	奈良	2801	香川県	三木町	奥山	奈良	2801	奥山奈良	30	2.5m	012 023	
香川県東部森林組合	R5	香川県	三木町	奥山	奈良	2801	香川県	三木町	奥山	奈良	2801	奥山奈良	20	2.5m	012 023	
香川県東部森林組合	R5	香川県	三木町	奥山	奈良	2806	香川県	三木町	奥山	奈良	2806	奥山奈良	70	2.5m	012 026	
香川県東部森林組合	R5	香川県	三木町	奥山	奈良	2806	香川県	三木町	奥山	奈良	2806	奥山奈良	90	2.5m	012 026	
香川県東部森林組合	R5	香川県	三木町	奥山	奈良	2806	香川県	三木町	奥山	奈良	2806	奥山奈良	10	2.5m	012 026	
香川県東部森林組合	R5	香川県	三木町	奥山	奈良	2806	香川県	三木町	奥山	奈良	2806	奥山奈良	110	2.5m	012 026	
香川県東部森林組合	R5	香川県	三木町	奥山	奈良	2808-1	香川県	三木町	奥山	奈良	2808-1	奥山奈良	0	2.5m	012 026	
香川県東部森林組合	R5	香川県	三木町	奥山	奈良	2808-2	香川県	三木町	奥山	奈良	2808-2	奥山奈良	30	2.5m	012 026	
香川県東部森林組合	R5	香川県	三木町	奥山	奈良	2817-1	香川県	三木町	奥山	奈良	2817-1	奥山奈良	180	2.5m	012 034	
香川県東部森林組合	R5	香川県	三木町	奥山	奈良	2817-2	香川県	三木町	奥山	奈良	2817-2	奥山奈良	420	2.5m	012 034	
香川県東部森林組合	R5	香川県	三木町	奥山	津柳中	2627	香川県	三木町	奥山	津柳中	2627	奥山津柳中	150	2.5m	013 071	
香川県東部森林組合	R5	香川県	三木町	奥山	津柳中	2627	香川県	三木町	奥山	津柳中	2627	奥山津柳中	60	2.5m	013 071	
香川県東部森林組合	R5	香川県	三木町	奥山	津柳中	2690-2	香川県	三木町	奥山	津柳中	2690-2	奥山津柳中	60	2.5m	013 091	
香川県東部森林組合	R5	香川県	三木町	奥山	津柳中	2690-2	香川県	三木町	奥山	津柳中	2690-2	奥山津柳中	70	2.5m	013 091	
香川県東部森林組合	R5	香川県	三木町	奥山	津柳中	2691-1	香川県	三木町	奥山	津柳中	2691-1	奥山津柳中	0	2.5m	013 091	
香川県東部森林組合	R5	香川県	三木町	奥山	津柳中	2691-1	香川県	三木町	奥山	津柳中	2691-1	奥山津柳中	120	2.5m	013 091	
香川県東部森林組合	R5	香川県	三木町	奥山	津柳中	2691-1	香川県	三木町	奥山	津柳中	2691-1	奥山津柳中	70	2.5m	013 091	
香川県東部森林組合	R5	香川県	三木町	奥山	津柳下	2752-1	香川県	三木町	奥山	津柳下	2752-1	奥山津柳下	40	2.5m	013 125	
香川県東部森林組合	R5	香川県	三木町	奥山	津柳下	2752-1	香川県	三木町	奥山	津柳下	2752-1	奥山津柳下	70	2.5m	013 125	
香川県東部森林組合	R5	香川県	三木町	奥山	津柳下	2752-1	香川県	三木町	奥山	津柳下	2752-1	奥山津柳下	70	2.5m	013 125	
香川県東部森林組合	R5	香川県	三木町	奥山	津柳下	2754-1	香川県	三木町	奥山	津柳下	2754-1	奥山津柳下	80	2.5m	013 127	
香川県東部森林組合	R5	香川県	三木町	奥山	津柳下	2755-2	香川県	三木町	奥山	津柳下	2755-2	奥山津柳下	60	2.5m	013 127	
香川県東部森林組合	R5	香川県	三木町	奥山	津柳下	2755-2	香川県	三木町	奥山	津柳下	2755-2	奥山津柳下	320	2.5m	013 127	
香川県東部森林組合	R5	香川県	三木町	奥山	津柳下	2755-2	香川県	三木町	奥山	津柳下	2755-2	奥山津柳下	760	2.5m	013 127	
香川県東部森林組合	R5	香川県	三木町	奥山	津柳下	2755-2	香川県	三木町	奥山	津柳下	2755-2	奥山津柳下	40	2.5m	013 127	
香川県東部森林組合	R5	香川県	三木町	奥山	津柳下	2756	香川県	三木町	奥山	津柳下	2756	奥山津柳下	0	2.5m	013 127	
香川県東部森林組合	R3	香川県	三木町	鹿庭	水 downstream	B363	香川県	三木町	鹿庭	水 downstream	B363	鹿庭水 downstream	110	2.5m	022 034	
香川県東部森林組合	R3	香川県	三木町	鹿庭	水 downstream	B363	香川県	三木町	鹿庭	水 downstream	B363	鹿庭水 downstream	100	2.5m	022 034	
香川県東部森林組合	R3	香川県	三木町	鹿庭	水 downstream	B363	香川県	三木町	鹿庭	水 downstream	B363	鹿庭水 downstream	20	2.5m	022 034	
香川県東部森林組合	R3	香川県	三木町	鹿庭	水 downstream	B363	香川県	三木町	鹿庭	水 downstream	B363	鹿庭水 downstream	40	2.5m	022 034	

(4) 作業路網

事業実施主体	事業実施年度	路網起点				路網終点				路網整備の内容			交付金希望	備考		
		都道府県	市町	大字	字	地番	都道府県	市町	大字	字	地番	路線名			開設延長	幅員
香川県東部森林組合	R3	香川県	三木町	鹿庭	水下所	B363	香川県	三木町	鹿庭	水下所	B363	鹿庭水下所	20	2.5m	022 034	
香川県東部森林組合	R3	香川県	三木町	鹿庭	水下所	B363	香川県	三木町	鹿庭	水下所	B363	鹿庭水下所	30	2.5m	022 034	
香川県東部森林組合	R3	香川県	三木町	鹿庭	水下所	B363	香川県	三木町	鹿庭	水下所	B363	鹿庭水下所	20	2.5m	022 034	
香川県東部森林組合	R3	香川県	三木町	鹿庭	水下所	B364-3	香川県	三木町	鹿庭	水下所	B364-3	鹿庭水下所	70	2.5m	022 037	
香川県東部森林組合	R3	香川県	三木町	鹿庭	水下所	B364-3	香川県	三木町	鹿庭	水下所	B364-3	鹿庭水下所	20	2.5m	022 037	
香川県東部森林組合	R3	香川県	三木町	鹿庭	水下所	B364-3	香川県	三木町	鹿庭	水下所	B364-3	鹿庭水下所	20	2.5m	022 037	
香川県東部森林組合	R3	香川県	三木町	鹿庭	水下所	B364-3	香川県	三木町	鹿庭	水下所	B364-3	鹿庭水下所	20	2.5m	022 037	
香川県東部森林組合	R3	香川県	三木町	鹿庭	打木	B249	香川県	三木町	鹿庭	打木	B249	鹿庭打木	20	2.5m	020 070	
香川県東部森林組合	R3	香川県	三木町	鹿庭	打木	B249-1	香川県	三木町	鹿庭	打木	B249-1	鹿庭打木	40	2.5m	020 070	
香川県東部森林組合	R3	香川県	三木町	鹿庭	打木	B249-1	香川県	三木町	鹿庭	打木	B249-1	鹿庭打木	30	2.5m	020 070	
香川県東部森林組合	R3	香川県	三木町	鹿庭	打木	B249-1	香川県	三木町	鹿庭	打木	B249-1	鹿庭打木	100	2.5m	020 070	
香川県東部森林組合	R3	香川県	三木町	鹿庭	打木	B249-1	香川県	三木町	鹿庭	打木	B249-1	鹿庭打木	90	2.5m	020 070	
香川県東部森林組合	R3	香川県	三木町	鹿庭	打木	B249-1	香川県	三木町	鹿庭	打木	B249-1	鹿庭打木	50	2.5m	020 070	
香川県東部森林組合	R3	香川県	三木町	鹿庭	打木	B249-1	香川県	三木町	鹿庭	打木	B249-1	鹿庭打木	90	2.5m	020 070	
香川県東部森林組合	R3	香川県	三木町	鹿庭	打木	B249-1	香川県	三木町	鹿庭	打木	B249-1	鹿庭打木	10	2.5m	020 070	
香川県東部森林組合	R3	香川県	三木町	鹿庭	打木	B249-1	香川県	三木町	鹿庭	打木	B249-1	鹿庭打木	30	2.5m	020 070	
香川県東部森林組合	R3	香川県	三木町	鹿庭	打木	B249-1	香川県	三木町	鹿庭	打木	B249-1	鹿庭打木	30	2.5m	020 070	
香川県東部森林組合	R3	香川県	三木町	鹿庭	打木	B249-1	香川県	三木町	鹿庭	打木	B249-1	鹿庭打木	0	2.5m	020 070	
香川県東部森林組合	R3	香川県	三木町	鹿庭	打木	B249-1	香川県	三木町	鹿庭	打木	B249-1	鹿庭打木	70	2.5m	020 070	
香川県東部森林組合	R3	香川県	三木町	鹿庭	打木	B249-1	香川県	三木町	鹿庭	打木	B249-1	鹿庭打木	40	2.5m	020 070	
香川県東部森林組合	R4	香川県	三木町	小藁	北谷	2241	香川県	三木町	小藁	北谷	2241	小藁北谷	140	2.5m	041 037	
香川県東部森林組合	R4	香川県	三木町	小藁	北谷	2271	香川県	三木町	小藁	北谷	2271	小藁北谷	40	2.5m	041 056	
香川県東部森林組合	R4	香川県	三木町	小藁	北谷	2295-1	香川県	三木町	小藁	北谷	2295-1	小藁北谷	0	2.5m	041 075	
香川県東部森林組合	R5	香川県	三木町	小藁	下所	1839B	香川県	三木町	小藁	下所	1839B	小藁下所	0	2.5m	045 001	
香川県東部森林組合	R5	香川県	三木町	小藁	下所	1873-3	香川県	三木町	小藁	下所	1873-3	小藁下所	10	2.5m	045 044	
香川県東部森林組合	R5	香川県	三木町	小藁	下所	1874-1	香川県	三木町	小藁	下所	1874-1	小藁下所	30	2.5m	045 045	
香川県東部森林組合	R5	香川県	三木町	小藁	下所	1874-1	香川県	三木町	小藁	下所	1874-1	小藁下所	30	2.5m	045 045	
藤岡林業(株)	R5	香川県	三木町	小藁	岡桜谷	1907	香川県	三木町	小藁	岡桜谷	1904	岡桜谷阿部線A	200	2.5m	042 021	○
藤岡林業(株)	R5	香川県	三木町	小藁	岡桜谷	1907	香川県	三木町	小藁	岡桜谷	1904	岡桜谷阿部線B	200	2.5m	042 021	○
藤岡林業(株)	R5	香川県	三木町	小藁	岡桜谷	1907	香川県	三木町	小藁	岡桜谷	1907	岡桜谷阿部線C	200	2.5m	042 021	○
藤岡林業(株)	R5	香川県	三木町	小藁	北谷	2232-1	香川県	三木町	小藁	北谷	2231-1	北谷真鍋線A	600	3.0m	041 027	○
藤岡林業(株)	R5	香川県	三木町	小藁	北谷	2286-1	香川県	三木町	小藁	北谷	2286-1	北谷真鍋線B	400	3.0m	041 026	○
計													9,450		041 063	○

(5) その他施設

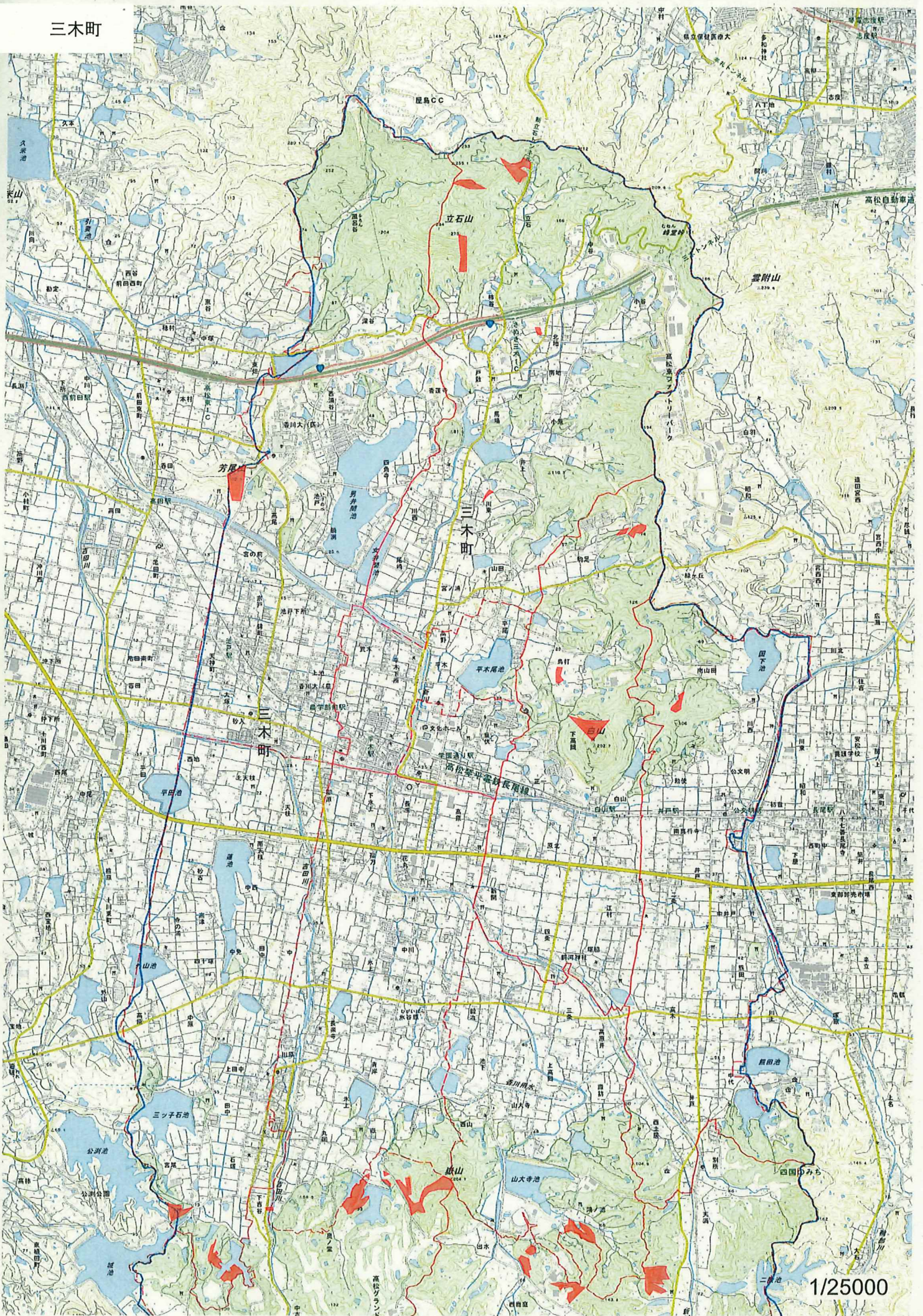
事業実施主体	事業実施年度	所在場所				施設名	数量	対図番号又は林小班名	交付金希望	備考
		都道府県	市町	大字	字 地番					

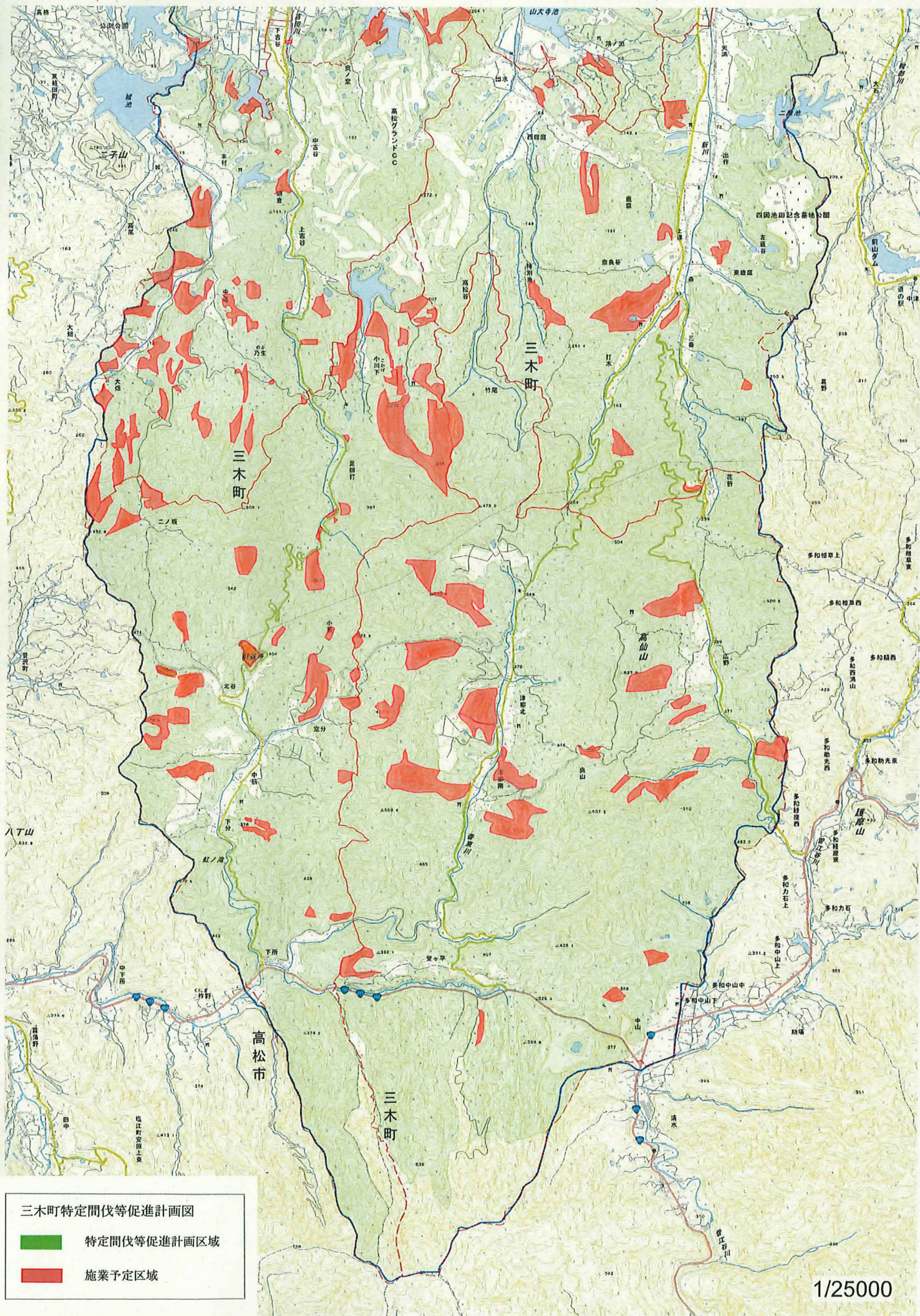
※ 土場、植栽時に設置するシカ防止ネット等の施設の設置等を記載する。

(6) 事業実施箇所

<p>(国土地理院1/25,000 地形図相当の図面又は1/5,000 森林基本図に図示)</p> <ul style="list-style-type: none"> ・ 特定間伐等促進計画の区域を図示した上で事業実施箇所を図示 ・ 対図番号又は林小班名を表示
--

三木町





三木町特定間伐等促進計画図

- 特定間伐等促進計画区域
- 施業予定区域